

新婚世帯の家賃を最大 60 万円補助します！

## 結婚新生活支援事業費補助金

♥対象：町内に居住し、次のすべてを満たす夫婦

- (1)令和4年1月1日～令和5年3月31日に入籍
- (2)婚姻日における年齢が夫婦共に満39歳以下
- (3)夫婦の所得合計額が400万円未満  
(収入約540万円未満)

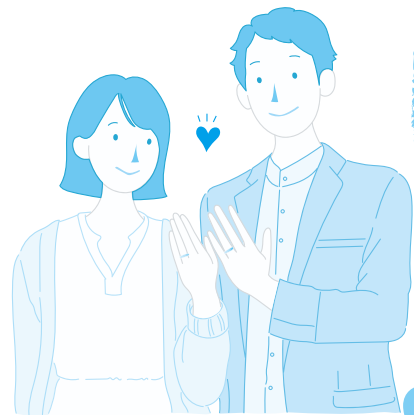
※その他にも要件あり。問合せの際に確認します。

♥補助額：賃貸住宅の住居費および引越費用（上限）

- 夫婦共に29歳以下 1世帯当たり60万円  
30歳以上 1世帯当たり30万円

※予算に限りがありますので、必ず事前に問合せください。

■問・申請先：企画情報課まちづくり係 ☎0234-42-0162



## ユーチョーブ 庄内町公式YouTubeで動画配信中！



令和5年1月15日  
東北の奇祭！  
ややまつり



令和4年8月11日  
第1回しょうない氣  
龍祭 (ダイジェスト)



明治維新の魁  
清河八郎【ナレーシ  
ョン音声ありver】



二次元コードから動画が見られます。  
チャンネル登録・高評価よろしくをお願いします！

▶ 0:05/10:00



### 新型コロナワクチン接種情報 問合せ：保健福祉課健康推進係 ☎0234-42-0176

新型コロナワクチン接種について、国で定める実施期限は令和5年3月31日(金)です。接種を希望する方は町公式LINEまたはコールセンター（☎0120-414-170）から予約してください。

#### 【オミクロンワクチン接種】

- 大人（18歳以上）……町内医療機関での個別接種
- 子ども（12歳以上）……阿部内科胃腸科医院での個別接種※電話予約

#### 【5～11歳 小児ワクチン接種】

- 初回接種（1、2回目）……酒田市内小児医療機関での個別接種
  - 3回目接種・集団接種……3/12(日)、3/26(日) 平田農村環境改善センター（酒田市）
- ※6カ月～4歳の乳幼児ワクチン初回接種（1、2、3回目）の予約受付は終了しました。