

## 庄内町危機管理専門員 (一般職非常勤職員)募集

- 職種／危機管理専門員 ●人数／1名
- 任用期間／平成30年4月1日～平成31年3月31日
- 勤務地／総務課危機管理係(役場立川支所内)
- 職務／自主防災組織の運営等に関する指導、防災訓練、土砂災害・洪水対策等に関すること
- 応募要件／全て要件を満たすこと
  - ①地域防災事情に精通し、災害対策に関する知識のある方
  - ②パソコンの基本的操作のできる方  
(Word、Excel、Web検索など)
  - ③普通自動車運転免許を有する方
- 待遇／庄内町一般職の非常勤職員の任用等に関する規則に基づく
  - ①勤務時間：1日7.5時間  
(週4日勤務、1週間あたり30時間)
  - ②月額報酬：167,400円
  - ③休日等：平日週1日・土日・祝日・年末年始
  - ④通勤費：職員に準じた額
  - ⑤年次有給休暇：7日
  - ⑥福利厚生等：社会保険、雇用保険加入
- 申込方法／平成30年度庄内町一般職非常勤職員申込書、履歴書(写真貼付、市販の履歴書でも可)、職務経歴書(職務経験のある方)及び資格・免許等の写しを、問・申込み先に提出してください。  
※申込書等は問・申込み先のほか、役場本庁舎総合案内、立川支所立川支所係、清川出張所、立谷沢出張所に備え付けてあります。また、町ホームページからダウンロードできます。
- 申込締切／2月23日(金)(郵送の場合、当日必着)
- 問・申込み／総務課危機管理係 ☎56-3395  
〒999-6601 庄内町狩川字大釜22番地

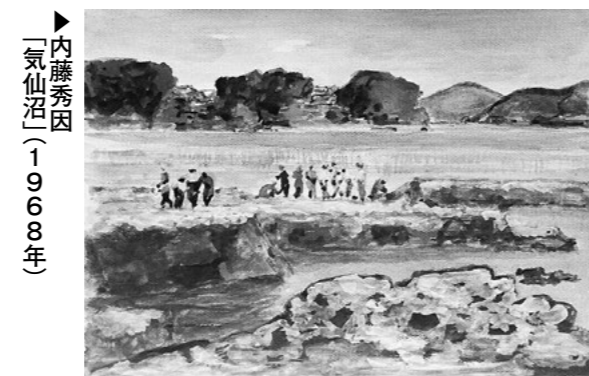
## 2歳のお友だちと一緒に 作ってみよう♪

- 指先手先が器用になってきた時期です。2歳から3歳までの「あそびの広場」でお友だちと一緒に簡単な制作を行います。はさみなどの道具の使い方の説明も予定しています。
- 日時／2月22日(木) 午前10時～11時
  - 場所／余目第二公民館 ホール
  - 対象／2歳から3歳までのお子さんとお家の方
  - 持ち物／おしぼり・はさみ
  - 申込期限／2月16日(金)
  - 問・申込み／子育て支援センター ☎42-2268

## 内藤秀因水彩画記念館 特別展・収蔵品展

特別展「ちっこしむがしのごと 樋渡浩作品展」  
本紙でもおなじみ、樋渡浩氏(1932～)のエッセイとイラスト25点をご紹介します。  
樋渡氏のエッセイは昭和の余目の暮らしに密着した余目ことばの語源や用法をテーマとしており、平成24年には高山樗牛賞を受賞しました。やわらかなタッチで描かれた自筆のイラスト、誰にでも親しみやすく、郷土への愛情に溢れた文章は多くのファンを獲得しています。本展をとおり、余目の豊かな言語文化に触れてみてください。

第103回収蔵品展「東北」  
同時開催の収蔵品展では、庄内町の名誉町民で、元日本水彩画会理事長である内藤秀因氏の水彩画約2,000点のうち東北の風景を描いた作品を展示します。特別展とあわせてご覧ください。



▶内藤秀因(1968年)  
「気仙沼」

- 開催期間／2月10日(土)～3月11日(日)
- 開館時間／〈平日〉午前9時～午後6時  
〈土・日〉午前9時～午後5時
- 休館日／毎週月曜日
- 入館料／無料
- ※記念館は町立図書館に併設されています。図書館よりお入りください。
- 問合せ／町立図書館・内藤秀因水彩画記念館 ☎43-3039

## 糖尿病重症化予防のための 第2回 運動・栄養教室

- 日時／2月27日(火) 午後1時30分～3時30分
- 場所／余目保健センター ※当日申込み可
- 内容／糖尿病予防・改善のための運動と食事
- 講師／健康運動指導士・栄養士
- ※健康しょうないマイレージ対象事業
- 問・申込み／保健福祉課健康推進係 ☎42-0170

## レッツクッキング! 絵本の中のおいしいひなまつり

- ひなまつりの絵本やお話に出てくるごちそうをお子さんと一緒に作ってみませんか?
- 日時／3月3日(土) 午前10時～午後0時30分(予定)
  - 場所／余目第二公民館 調理室・和室
  - 対象／おおむね小学1年生以上の児童とその保護者
  - 講師／庄内町食生活改善推進員協議会 工藤むつ子氏
  - 内容／ひなまつりの絵本の紹介、絵本に出てくるごちそうのクッキング、会食
  - メニュー／  
カップずし、スープ、サラダ、いちご大福  
『ひみつひみつのひなまつり』(鈴木真美/作)  
『おばあちゃんのひなちらし』(野村たかあき/作)  
『おひなまつりのちらしずし』(平野恵理子/作)より
  - 参加料／1組あたり500円(当日集めます)  
※お子さんが2名以上の場合は、1名につき200円追加  
※2月28日(水)以降にキャンセルされた場合は、参加料をお支払いいただきます。
  - 持ち物／エプロン・三角巾・おてふき・持ち帰り用のタッパー
  - 定員／15組 ※定員になり次第締切
  - 申込期間／2月13日(火)～2月23日(金)
  - 問・申込み／町立図書館 ☎43-3039 (月曜休館)

## 国民年金のお知らせ

- ◇国民年金保険料は口座振替がお得です  
国民年金保険料の納付は、口座振替がご利用になります。口座振替をご利用いただくと、保険料が自動的に引き落としになりますので金融機関などに行く手間が省けるうえ、納め忘れもなく、とても便利です。また、口座振替には当月分保険料を当月末に振替納付することにより、月々50円割引される早割制度や、現金納付よりも割引額が多い6カ月前納・1年前納・2年前納もあり大変お得です。
- 必要なもの／年金手帳、通帳、金融機関届出印
  - 手続場所／税務町民課町民係、鶴岡年金事務所、金融機関のいずれか
- ※口座振替で前納を希望される方は、2月28日(水)までお申込みください。
- 問合せ／税務町民課町民係 ☎42-0133  
鶴岡年金事務所 ☎0235-23-5040

## 庄内町育英資金借入希望者募集

- 貸付金額(予定)／

高等学校	月額9,900円以内
高等専門学校	月額19,000円以内
短期大学及び専修学校	月額31,000円以内
大学	月額43,000円以内
入学時の一時金	500,000円以内 (ただし高校・高専を除く)
- 貸付対象者／庄内町に住所を有し、町税等の滞納のない方で、学資支弁が困難と認められる学生および生徒(在学中の学生、生徒も対象)
- 申込期間／2月13日(火)～3月19日(月)
- 申込手続き／申込書を総合案内(本庁舎)または教育課から受領後、必要事項を記入押印して以下の提出先へ提出してください。(平成29年中の家族の収入が分かるものや各種証明書など必要になります)
- 返還期間／卒業後、貸付を受けた期間に3年を加えた期間内
- 貸付決定／選考のうえ3月下旬に決定してから文書でお知らせします。
- 提出先／教育課教育総務係、総務課総務係
- 問合せ／教育課教育総務係 ☎56-2214

## 健康診査意向調査書の 提出はお済みですか? 平成30年度の健診申込みを受付しています

- 各世帯へ平成30年度健康診査意向調査書を配布し、1月末に回収を終了していますが、調査書の提出がまだの世帯は、保健福祉課(余目保健センター・立川庁舎健康福祉係)に直接提出してください。電話での申込みも可能です。
- 《年1回は健診を受けましょう》
- 特定健康診査は「メタボリックシンドローム」を予防・改善するための健診です。庄内町国民健康保険に加入の40歳～74歳の方は、町の特定健康診査に申込みください。
  - がん検診は来年度も無料です。職場等ではがん検診を受ける機会のない方は町のがん検診を受けましょう。
  - 65歳以上の方は、肺がん(結核)検診を年1回受けましょう。
  - 問・申込み／保健福祉課健康推進係 ☎43-0817  
健康福祉係 ☎56-3392