

庄内町まるごとトレッキング2021

主催：庄内町 協力：庄内町林業振興協議会

11月3日(水)

板敷山古道コース (中級者向け)

かつて最上川水運の代替道として使用された古道で、先人の歴史に触れ、森に囲まれた空間でリフレッシュしませんか！

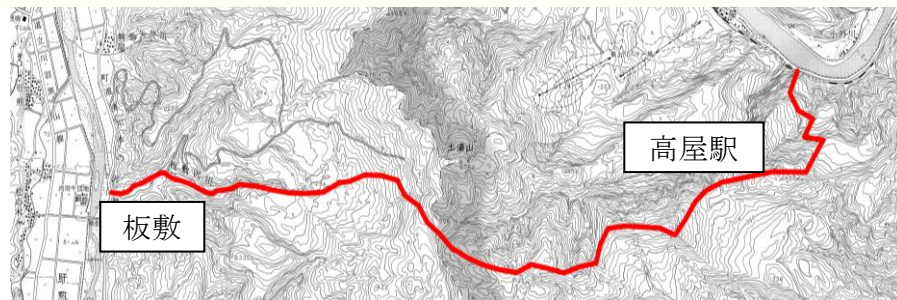
※今年は、神代杉の森を見て、高屋駅に下るコースです。
※新型コロナウイルスの感染状況により中止する場合があります。



まるごとトレッキング
コースルート

板敷山古道コース
板敷地内～神代杉の森
～高屋駅

※中級者向けのコース
となっております。



やまがた緑環境交付金事業は、やまがた緑環境税を活用し、豊かな緑をかけがえのない財産として未来に引き継ぐため、森林・自然環境学習や豊かな森づくり活動などの事業を行なっています。