

売倉庫・事務所

賃料

22,000,000 円

所在

東田川郡庄内町狩川字玉坂118・121

土地

地積 5153.89 m² (1559.05 坪)

地目 宅地 (現況 宅地)

都市計画法 都市計画区域外

※ ただし建築確認の必要な地域です。

建物

種類 工場・車庫・物置など

事務所 54.54 m² (S.39)

工場 82.64 m² (S.40)

車庫 92.56 m² (S.39)

物置 19.83 m² (S.40)

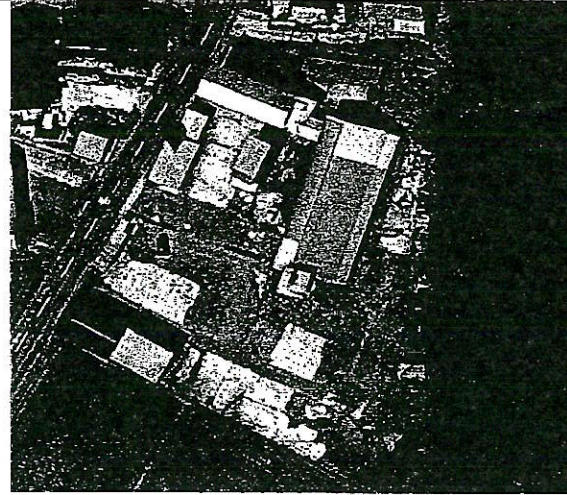
工場 465.18 m² (S.38)

工場 13.22 m² (S.52)

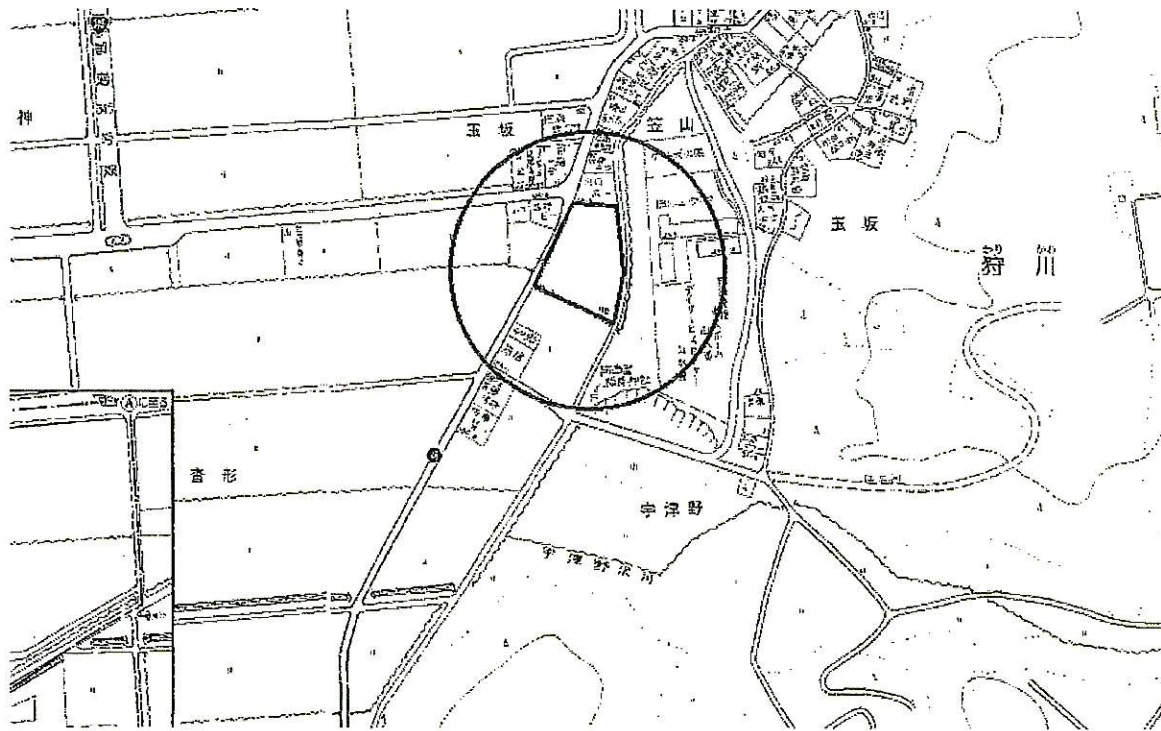
物置 132.23 m² (S.37)

物置 26.44 m² (S.38)

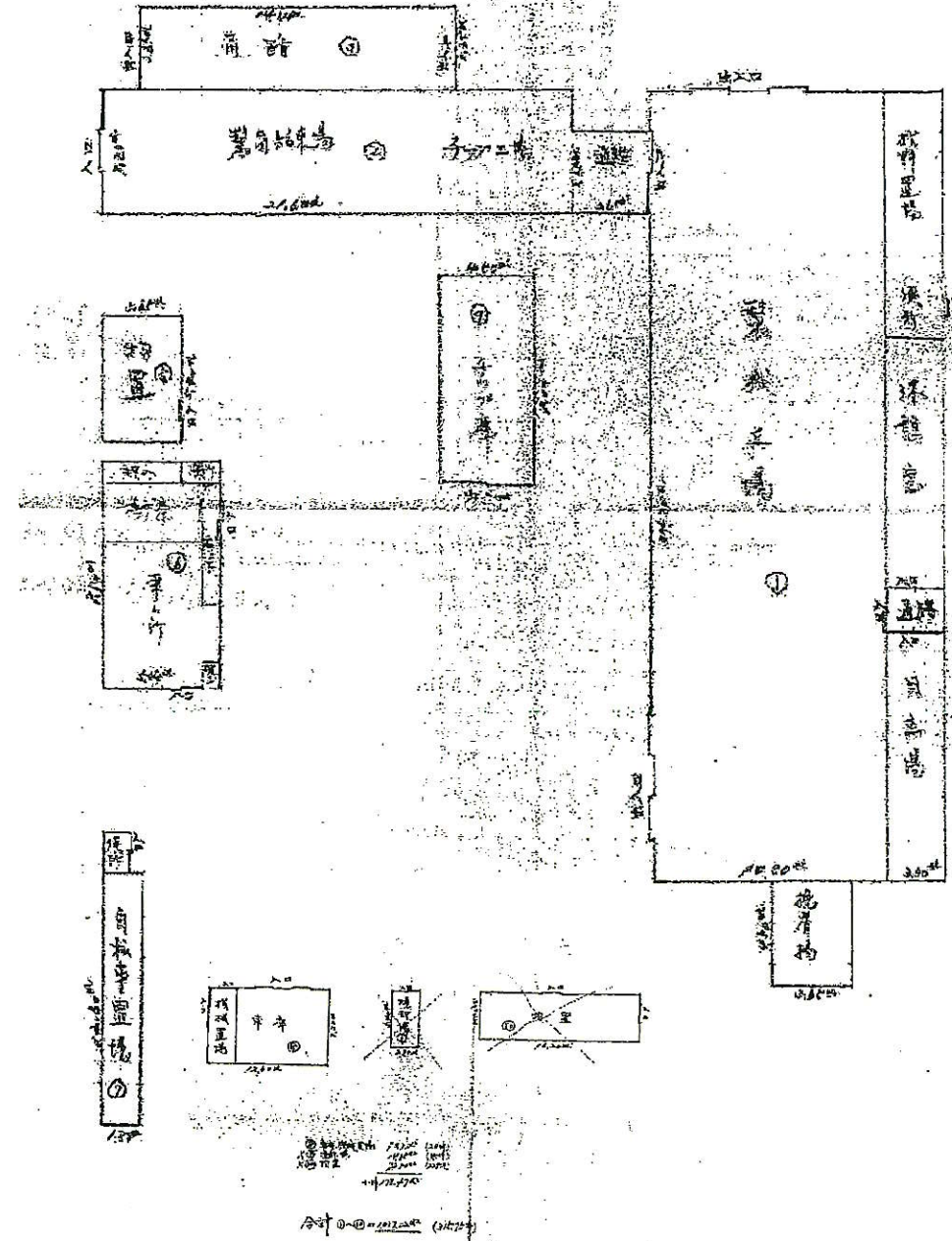
車庫 25.68 m² (S.40)



現状有姿・公簿面積による売買とします。
建物の面積や種類などは、固定資産税台帳の物です。
現状と異なる場合は現状を優先します。
取引態様 仲介
仲介手数料 792,000 円 (消費税込み)



間取り図



有限会社泉不動産 Tel 0234-33-0223

〒998-0018 酒田市泉町 3-36 Fax 0234-33-0224

山形県宅地建物取引業協会会員 山形県知事(5)第 2007 号

