

地域計画

策定年月日	令和6年3月29日
更新年月日	令和8年3月30日 (第6回)
目標年度	令和17年度
市町村名 (市町村コード)	庄内町 (06428)
地域名 (地域内農業集落名)	JAあまるめ (榎木、平岡、千河原、榎島、提興屋、跡、下朝丸、長畑、南口、館、興野、御殿町、表町、猿田町、仲町、茶屋町、上朝丸、東一番町、駅前、廿六木、福原、下堀野、中堀野、上堀野、余目新田、常万)

注:「地域名」欄には、協議の場が設けられた区域を記載し、農林業センサスの農業集落名を記載してください。

1 地域における農業の将来の在り方

(1) 地域計画の区域の状況

区域内の農用地等面積(農業上の利用が行われる農用地等の区域)	1478.98 ha
① 農業振興地域のうち農用地区域内の農地面積	1440.12 ha
② 田の面積	1411.79 ha
③ 畑の面積(果樹、茶等を含む)	28.31 ha
④ 区域内において、規模縮小などの意向のある農地面積の合計	5.00 ha
⑤ 区域内において、今後農業を担う者が引き受ける意向のある農地面積の合計	110 ha
(参考) 区域内における65才以上の農業者の農地面積の合計	ha
うち後継者不在の農業者の農地面積の合計	ha
(備考)	

- 注1:①については、農業振興地域担当部局と調整の上、記載してください。  
 2:②及び③については、農業委員会の農地台帳の面積(現況地目)に基づき記載してください。  
 3:④については、規模縮小又は離農の意向のある農地面積を記載してください。  
 4:⑤については、区域内に特定することができない場合には、引き受ける意向のあるすべての農地面積を記載の上、備考欄にその旨記載してください。  
 5:(参考)の区域内における65才以上の農業者の農地面積等については、できる限り記載するように努めてください。  
 6:「区域内の農用地等面積」に遊休農地が含まれている場合には、備考欄にその面積を記載してください。

(2) 地域農業の現状及び課題

<ul style="list-style-type: none"> <li>・離農、規模縮小のための委託面積が前年度に比べると倍以上に増加している。米価の下落に伴って、今後ますます拍車がかかることが予想される。また、高齢化のため離農する農家に加え設備投資に限界を感じて離農する農家も増加している。しかし、規模拡大農家の割合も増加しており、農地の面的集積・集約が喫緊の課題である。</li> <li>・後継者不足の集落もあるため、新たな受け手の確保が必要。同一集落に限らず受委託することも必要。</li> <li>・若い人が農業を「やりたい」と思える土台作り。「やりたい」と思った若者がいれば、みんなで(義務ではなく個々がそれぞれ動く)サポートできる空気作り。</li> <li>・担い手不足により共同草刈りや堰掃除等、農地の維持管理が現状のようにできるかが課題。例えばアルバイトによる人員確保や、その人員に対する助成金等の仕組みを行政やJAなどが主体となって構築する必要がある。</li> <li>・大規模農家や入作で稲作している方の管理が悪い(草刈りルールなどの徹底)</li> <li>・農地の集約化が必要である。</li> </ul>
---

(3) 地域における農業の将来の在り方(作物の生産や栽培方法については、必須記載事項)

<ul style="list-style-type: none"> <li>・農地利用は中心経営体が担う。</li> <li>・継続した農業経営に取組んでいくために、農業後継者や新規就農者の育成・確保に取り組む。</li> <li>・農地の面的集積・集約を促進するための意向調査を実施し、農地の図面を見ながら具体的な相談業務を展開していく。</li> <li>・ハウスを有効活用するための作物の導入</li> <li>・露地のネギ栽培が増えてきているため、安定生産できる栽培方法を確立する。</li> <li>・スマート農業の普及(例えば、自動水位計、自動給水装置を利用して水資源の有効活用と省力化を図る。)</li> </ul>
--

2 農業の将来の在り方に向けた農用地の効率的かつ総合的な利用に関する目標

(1)農用地の効率的かつ総合的な利用に関する方針			
農振農用地区域内の農地及びその周辺の農地を農業上の利用が行われる区域とし、その区域と住宅地との間にある農地は保全・管理を行う区域とする。			
(2)担い手(効率的かつ安定的な経営を営む者)に対する農用地の集積に関する目標			
現状の集積率	90.5	%	将来の目標とする集積率 92 %
(3)農用地の集団化(集約化)に関する目標			
担い手のニーズを踏まえ、農地中間管理機構関連農地整備事業を活用する。			

3 農業者及び区域内の関係者が2の目標を達成するためとるべき必要な措置

(1)農用地の集積・集団化の取組
面積拡大を町や農業委員と調整・相談し、担い手を中心に集積・集約化を進める。
(2)農地中間管理機構の活用方法
離農・規模縮小する場合は、基本的に農地中間管理機構に貸し付け、認定農業者や新規就農者へ段階的に集約化を進める。
(3)基盤整備事業への取組
大区画化や排水路の管路化、埋設等の基盤整備を検討する。土地の高低差があまりないので、末端まで十分水がこまない。パイプラインなど考える時がきたのではないかと。排水路のU字溝をパイプ管に変えて、くろの高さまで土で埋めて草刈等便利になれば良い。
(4)多様な経営体の確保・育成の取組
町、農業委員会やJAと連携し、相談から定着まで切れ目のない取り組みを展開する。地域の自治体、部落会等との連携・協力しあう事で、環境や衛生面の充実が図られ、又労働力面人材の掘り起こしが出来る。
(5)農業協同組合等の農業支援サービス事業者等への農作業委託の取組
作業の効率化が期待できるスマート農業を取り入れた防除作業等は、外部団体へ委託を進める。

以下任意記載事項(地域の実情に応じて、必要な事項を選択し、取組内容を記載してください)

<input checked="" type="checkbox"/>	①鳥獣被害防止対策	<input checked="" type="checkbox"/>	②有機・減農薬・減肥料	<input checked="" type="checkbox"/>	③スマート農業	<input type="checkbox"/>	④畑地化・輸出等	<input type="checkbox"/>	⑤果樹等
<input type="checkbox"/>	⑥燃料・資源作物等	<input checked="" type="checkbox"/>	⑦保全・管理等	<input checked="" type="checkbox"/>	⑧農業用施設	<input type="checkbox"/>	⑨耕畜連携等	<input type="checkbox"/>	⑩その他

【選択した上記の取組内容】

- ①カラス、スズメ被害対策。
- ③スマート農業機器(ドローン・自動水位計等)を導入し、作業の効率化・省力化に取り組んでいく。
- ⑦草刈りや水管理等のルール徹底に地域全体で取り組んでいく。機械作業オペレーターの確保。
- ⑧カントリーの老朽化も進んでおり、今後の担い手の利用状況も考慮しながら、出荷・調製施設等の農業用施設の在り方を検討していく。草刈りの軽減と乾燥調製施設の修繕又は新設。

4 地域内の農業を担う者一覧(目標地図に位置付ける者)

属性	農業を担う者 (氏名・名称)	現状			10年後 (目標年度:令和 17 年度)				
		経営作目等	経営面積	作業受託面積	経営作目等	経営面積	作業受託面積	目標地図上の表示	備考
			ha	ha		ha	ha		
			ha	ha		ha	ha		
			ha	ha		ha	ha		
			ha	ha		ha	ha		
			別紙のとおり			ha	ha		
						ha	ha		
						ha	ha		
						ha	ha		
						ha	ha		
			ha	ha		ha	ha		
			ha	ha		ha	ha		
			ha	ha		ha	ha		
			ha	ha		ha	ha		
			ha	ha		ha	ha		
			ha	ha		ha	ha		
			ha	ha		ha	ha		
計	254経営体		1,446.42 ha	0.00 ha		1,556.70 ha	0.00 ha		

- 注1:「属性」欄には、認定農業は「認農」、認定新規就農者は「認就」、法人化を行うことが確実であると市町村が判断する集落営農は「集」、基本構想水準到達者は「到達」、農業協同組合は「農協」、農業支援サービス事業者(農協を除く)は「サ」、上記に該当しない農用地等を継続的に利用する者は「利用者」の属性を記載してください。
- 2:「経営面積」「作業受託面積」欄には、地域計画の対象地域内における農業を担う者の経営面積、作業受託面積を記載してください。
- 3:農業を担う者に位置付ける場合は、できる限りその者から同意を得ていること。
- 4:作業受託面積には、基幹3作業の実面積を記載してください。なお特定農作業受託面積は、作業受託面積に含めず、経営面積に含めてください。
- 5:備考欄には、農業を担う者として位置付けられた者に不測の事態に備えて、代わりに利用する者を記載するよう努めてください。

5 農業支援サービス事業者一覧(任意記載事項)

番号	事業体名 (氏名・名称)	作業内容	対象品目
1	(株)結米屋	刈り取り	米
2	吉祥ファーム	草刈、田植え、刈り取り、耕起	米
3	大渡会ファーム	乾燥調製	米
4	佐藤 裕太	乾燥調製	米
5	U米MON株式会社	乾燥調製	米

6 目標地図(別添のとおり)

7 基盤法第22条の3(地域計画に係る提案の特例)を活用する場合には、以下を記載してください。

農用地所有者等数(人)	うち計画同意者数(人・%)
-------------	---------------

- 注1:「農用地所有者等」欄には、区域内の農用地等の所有者、賃借人等の使用収益権者の数を記載してください。
- 注2:「うち計画同意者数」欄には、同意者数を記載してください。
- 注3:提案する地区の対象となる範囲を目標地図に明記してください。

(留意事項)

農業を担う者を位置付ける際、これらの者の氏名が含まれた地域計画について、法令に基づく手続として、本人の同意なく、関係者の意見聴取や、地域計画の案の縦覧、地域計画の公告を行うことができますが、個人情報を保有するに当たっては、利用目的をできる限り特定し、本人から直接書面に記録された個人情報を取得するときは、あらかじめ、本人に対し、その利用目的を明示してください。

また、市町村の公報への掲載等とは別に、インターネットの利用により関係者以外の不特定多数に対して情報を提供する場合は、氏名を削除するなど配慮してください。

必要に応じて区域内の農用地の一覧を参考として添付してください。

属性	農業を担う者(氏名・名称)	現状			10年後 (目標年度:令和17年度)				
		経営作目等	経営面積	作業受託面積	経営作目等	経営面積	作業受託面積	目標地図上の表示	備考
1	認農	水稲	0.40 ha	ha	水稲	18.06 ha	ha	1	
2	利用者	水稲、大豆	0.12 ha	ha	水稲、大豆	0.12 ha	ha	A	
3	利用者	水稲	0.51 ha	ha	水稲	0.51 ha	ha	A	
4	認農	水稲、大豆、野菜	9.36 ha	ha	水稲、大豆、野菜	9.36 ha	ha	A	
5	利用者	水稲、大豆	2.36 ha	ha	水稲、大豆	2.36 ha	ha	A	
6	認農	水稲、野菜	7.53 ha	ha	水稲、野菜	7.53 ha	ha	A	
7	利用者	水稲、野菜	3.37 ha	ha	水稲、野菜	3.37 ha	ha	A	
8	利用者	水稲、大豆、赤かぶ	1.75 ha	ha	水稲、大豆、赤かぶ	1.75 ha	ha	A	
9	認農	水稲、野菜	5.20 ha	ha	水稲、野菜	5.20 ha	ha	A	
10	利用者	水稲、大豆	3.02 ha	ha	水稲、大豆	3.02 ha	ha	A	
11	利用者	水稲	0.07 ha	ha	水稲	0.07 ha	ha	A	
12	利用者	水稲、野菜	1.26 ha	ha	水稲、野菜	1.26 ha	ha	C	
13	利用者	水稲、や	0.10 ha	ha	水稲、や	0.10 ha	ha	A	
14	利用者	野菜	0.38 ha	ha	野菜	0.38 ha	ha	A	
15	利用者	野菜	0.03 ha	ha	野菜	0.03 ha	ha	A	
16	利用者	水稲、野菜	0.28 ha	ha	水稲、野菜	0.28 ha	ha	A	
17	利用者	せいさい	0.18 ha	ha	せいさい	0.18 ha	ha	A	
18	認農	水稲、大豆、野菜	5.35 ha	ha	水稲、大豆、野菜	5.35 ha	ha	A	
19	利用者	水稲、大豆、赤かぶ	1.37 ha	ha	水稲、大豆、赤かぶ	1.60 ha	ha	5	
20	認農	水稲	0.85 ha	ha	水稲	0.85 ha	ha	A	
21	認農	水稲、小松菜、ほうれん草	5.83 ha	ha	水稲、小松菜、ほうれん草	5.83 ha	ha	A	
22	認農	水稲	0.02 ha	ha	水稲	0.02 ha	ha	6	
23	認農	水稲	1.18 ha	ha	水稲	1.18 ha	ha	A	
24	利用者	水稲、野菜	0.69 ha	ha	水稲、野菜	0.69 ha	ha	A	
25	認農	野菜、牧草	0.37 ha	ha	野菜、牧草	0.37 ha	ha	A	
26	認農	野菜	0.07 ha	ha	野菜	0.07 ha	ha	A	
27	認農	水稲	2.96 ha	ha	水稲	2.96 ha	ha	A	
28	利用者	花き	0.25 ha	ha	花き	0.25 ha	ha	A	
29	認農	水稲、せいさい、トルコギ	23.52 ha	ha	水稲、せいさい、トルコギ	23.52 ha	ha	8	
30	認農	水稲、野菜	1.96 ha	ha	水稲、野菜	1.96 ha	ha	A	
31	認農	水稲、野菜	4.64 ha	ha	水稲、野菜	4.64 ha	ha	A	
32	認農	水稲、大豆、野菜、ねぎ	6.30 ha	ha	水稲、大豆、野菜、ねぎ	6.30 ha	ha	A	
33	利用者	水稲	3.43 ha	ha	水稲	3.43 ha	ha	A	
34	認農	水稲、野菜、えだまめ	0.15 ha	ha	水稲、野菜、えだまめ	0.15 ha	ha	A	
35	利用者	野菜	0.13 ha	ha	野菜	0.13 ha	ha	A	
36	認農	水稲、大豆、野菜、赤かぶ、ト	5.99 ha	ha	水稲、大豆、野菜、赤かぶ、ト	5.99 ha	ha	A	
37	認農	水稲、大豆、野菜	6.58 ha	ha	水稲、大豆、野菜	6.58 ha	ha	13	
38	利用者	野菜	0.09 ha	ha	野菜	0.09 ha	ha	A	
39	認農	水稲、大豆、野菜	6.27 ha	ha	水稲、大豆、野菜	6.27 ha	ha	A	
40	利用者	水稲、大豆、野菜	2.34 ha	ha	水稲、大豆、野菜	2.34 ha	ha	A	
41	認農	水稲、大豆、野菜	7.91 ha	ha	水稲、大豆、野菜	7.91 ha	ha	14	
42	利用者	野菜	0.15 ha	ha	野菜	0.15 ha	ha	A	
43	利用者	水稲、大豆	1.88 ha	ha	水稲、大豆	1.88 ha	ha	A	
44	利用者	野菜	0.19 ha	ha	野菜	0.19 ha	ha	A	
45	利用者	野菜	0.29 ha	ha	野菜	0.29 ha	ha	A	
46	利用者	水稲	0.21 ha	ha	水稲	0.21 ha	ha	A	
47	認農	水稲、大豆、野菜、せいさい	7.57 ha	ha	水稲、大豆、野菜、せいさい	7.57 ha	ha	16	
48	認農	水稲、大豆、野菜	7.22 ha	ha	水稲、大豆、野菜	7.22 ha	ha	57	
49	利用者	水稲、野菜	3.19 ha	ha	水稲、野菜	3.19 ha	ha	A	
50	認農	水稲、大豆、野菜	4.14 ha	ha	水稲、大豆、野菜	4.14 ha	ha	A	
51	利用者	野菜	0.03 ha	ha	野菜	0.03 ha	ha	A	
52	認農	水稲	0.46 ha	ha	水稲	0.46 ha	ha	A	
53	認農	野菜	0.05 ha	ha	野菜	0.05 ha	ha	A	

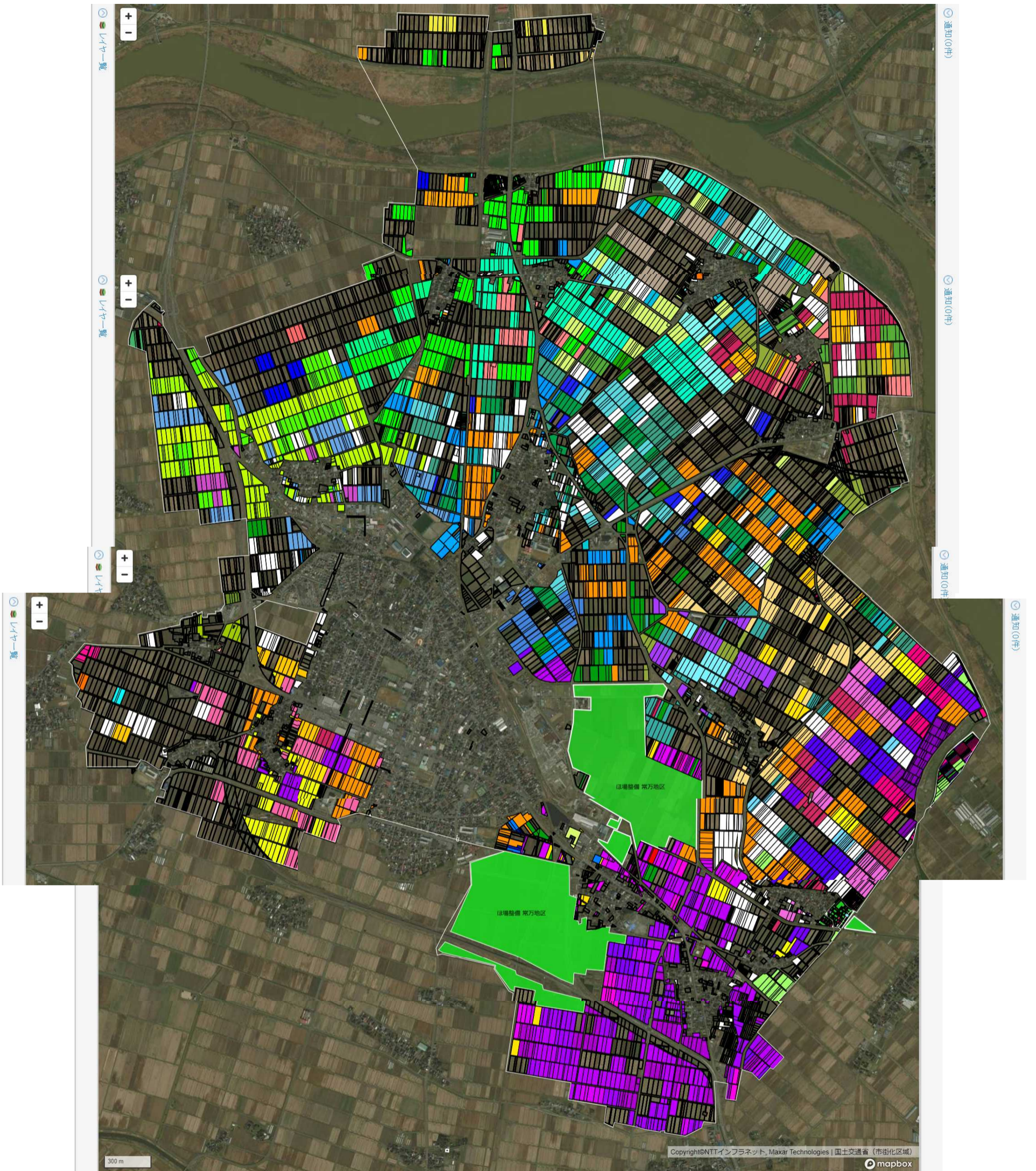
No.	属性	農業を担う者(氏名・名称)	現状			10年後 (目標年度:令和17年度)				
			経営作物等	経営面積	作業受託面積	経営作物等	経営面積	作業受託面積	目標地図上の表示	備考
54	認農		野菜	0.06 ha	ha	野菜	0.06 ha	ha	A	
55	認農		さといも	0.08 ha	ha	さといも	0.08 ha	ha	A	
56	認農		水稲	0.22 ha	ha	水稲	0.22 ha	ha	A	
57	認農		水稲	0.36 ha	ha	水稲	0.36 ha	ha	A	
58	利用者		水稲、大豆、野菜	3.84 ha	ha	水稲、大豆、野菜	3.84 ha	ha	A	
59	認農		水稲、ねぎ、果樹	21.19 ha	ha	水稲、ねぎ、果樹	35.31 ha	ha	23	
60	認農		水稲、大豆、野菜、ストック	11.43 ha	ha	水稲、大豆、野菜、ストック	11.43 ha	ha	A	
61	認農		水稲、大豆、野菜	5.51 ha	ha	水稲、大豆、野菜	0.16 ha	ha	C	
62	認農		水稲、大豆、ほうれん草、トル	0.11 ha	ha	水稲、大豆、ほうれん草、トル	0.11 ha	ha	C	
63	認農		水稲、大豆、野菜、ねぎ	3.64 ha	ha	水稲、大豆、野菜、ねぎ	3.64 ha	ha	A	
64	認農		水稲、大豆、野菜、からとり	8.29 ha	ha	水稲、大豆、野菜、からとり	8.29 ha	ha	A	
65	認農		水稲、大豆、野菜、アスパラガ	0.44 ha	ha	水稲、大豆、野菜、アスパラガ	0.44 ha	ha	C	
66	認農		水稲、大豆、野菜、ねぎ	19.24 ha	ha	水稲、大豆、野菜、ねぎ	19.24 ha	ha	29	
67	認農		水稲、野菜	15.52 ha	ha	水稲、野菜	15.52 ha	ha	A	
68	利用者		水稲	0.27 ha	ha	水稲	0.27 ha	ha	A	
69	認農		水稲、えだまめ	0.66 ha	ha	水稲、えだまめ	0.66 ha	ha	C	
70	利用者		水稲、えだまめ	4.29 ha	ha	水稲、えだまめ	4.29 ha	ha	A	
71	認農		水稲、大豆、えだまめ、赤か	11.92 ha	ha	水稲、大豆、えだまめ、赤か	11.92 ha	ha	A	
72	利用者		水稲	3.51 ha	ha	水稲	0.06 ha	ha	C	
73	認農		水稲、大豆、野菜、えだまめ	16.05 ha	ha	水稲、大豆、野菜、えだまめ	16.05 ha	ha	30	
74	認農		水稲、大豆、野菜、えだまめ	5.72 ha	ha	水稲、大豆、野菜、えだまめ	5.72 ha	ha	32	
75	認農		水稲、大豆、野菜、せいさい	9.30 ha	ha	水稲、大豆、野菜、せいさい	9.30 ha	ha	52	
76	認農		水稲、大豆、えだまめ、赤か	6.72 ha	ha	水稲、大豆、えだまめ、赤か	0.00 ha	ha	C	
77	認農		水稲、せいさい	14.78 ha	ha	水稲、せいさい	14.78 ha	ha	36	
78	利用者		水稲、野菜	1.40 ha	ha	水稲、野菜	0.00 ha	ha	C	
79	認農		水稲、大豆	4.82 ha	ha	水稲、大豆	4.82 ha	ha	A	
80	利用者		水稲	0.87 ha	ha	水稲	0.87 ha	ha	A	
81	認農		水稲、野菜、赤かぶ、からとり	13.39 ha	ha	水稲、野菜、赤かぶ、からとり	13.39 ha	ha	38	
82	利用者		水稲	4.34 ha	ha	水稲	4.34 ha	ha	A	
83	認農		水稲、野菜	6.75 ha	ha	水稲、野菜	6.75 ha	ha	A	
84	認農		水稲、野菜	10.51 ha	ha	水稲、野菜	10.51 ha	ha	A	
85	認農		水稲、大豆、野菜	7.25 ha	ha	水稲、大豆、野菜	7.25 ha	ha	A	
86	認農		水稲、大豆、ストック	14.55 ha	ha	水稲、大豆、ストック	14.55 ha	ha	46	
87	利用者		水稲、大豆	1.96 ha	ha	水稲、大豆	0.03 ha	ha	C	
88	認農		水稲、大豆、野菜	2.49 ha	ha	水稲、大豆、野菜	2.49 ha	ha	A	
89	利用者		水稲	2.42 ha	ha	水稲	2.42 ha	ha	A	
90	認農		水稲、大豆、ねぎ	16.88 ha	ha	水稲、大豆、ねぎ	16.88 ha	ha	47	
91	認農		水稲	3.66 ha	ha	水稲	3.66 ha	ha	A	
92	認農		水稲	0.23 ha	ha	水稲	0.23 ha	ha	A	
93	認農		水稲	0.75 ha	ha	水稲	0.75 ha	ha	A	
94	認農		水稲	0.52 ha	ha	水稲	0.52 ha	ha	A	
95	認農		大豆	0.17 ha	ha	大豆	0.17 ha	ha	A	
96	利用者		水稲	0.16 ha	ha	水稲	0.16 ha	ha	A	
97	認農		水稲、野菜	1.89 ha	ha	水稲、野菜	1.89 ha	ha	A	
98	認農		水稲	5.61 ha	ha	水稲	5.61 ha	ha	A	
99	認農		水稲、大豆、せいさい	6.90 ha	ha	水稲、大豆、せいさい	6.90 ha	ha	55	
100	認農		水稲	0.59 ha	ha	水稲	0.59 ha	ha	71	
101	利用者		水稲	0.30 ha	ha	水稲	0.30 ha	ha	A	酒田市
102	利用者		水稲	0.13 ha	ha	水稲	0.13 ha	ha	A	酒田市
103	利用者		水稲	0.32 ha	ha	水稲	0.32 ha	ha	A	酒田市
104	認農		水稲	4.95 ha	ha	水稲	4.95 ha	ha	A	酒田市
105	利用者		水稲	1.26 ha	ha	水稲	1.26 ha	ha	A	酒田市
106	認農		水稲	1.26 ha	ha	水稲	1.26 ha	ha	A	酒田市
107	利用者		水稲	3.24 ha	ha	水稲	3.24 ha	ha	A	酒田市

	属性	農業を担う者(氏名・名称)	現状			10年後 (目標年度:令和17年度)				
			経営作物等	経営面積	作業受託面積	経営作物等	経営面積	作業受託面積	目標地図上の表示	備考
108	利用者		水稲	3.38 ha	ha	水稲	3.38 ha	ha	A	酒田市
109	到達		水稲	0.98 ha	ha	水稲	0.98 ha	ha	A	酒田市
110	認農		水稲	2.35 ha	ha	水稲	2.35 ha	ha	A	酒田市
111	認農		水稲	0.12 ha	ha	水稲	0.12 ha	ha	A	酒田市
112	認農		水稲	2.27 ha	ha	水稲	2.27 ha	ha	A	酒田市
113	認農		水稲	2.81 ha	ha	水稲	2.81 ha	ha	A	酒田市
114	認農		水稲	0.57 ha	ha	水稲	0.57 ha	ha	A	酒田市
115	認農		水稲	0.40 ha	ha	水稲	0.40 ha	ha	A	酒田市
116	認農		水稲	0.38 ha	ha	水稲	0.38 ha	ha	A	酒田市
117	利用者		野菜	0.08 ha	ha	野菜	0.08 ha	ha	A	
118	利用者		水稲	0.13 ha	ha	水稲	0.13 ha	ha	A	
119	認農		水稲	7.76 ha	ha	水稲	7.76 ha	ha	A	酒田市
120	認農		水稲	4.49 ha	ha	水稲	4.49 ha	ha	A	酒田市
121	利用者		水稲	1.64 ha	ha	水稲	1.64 ha	ha	A	酒田市
122	認農		水稲、大豆、野菜	9.22 ha	ha	水稲、大豆、野菜	9.22 ha	ha	2	
123	認農		水稲	0.24 ha	ha	水稲	0.24 ha	ha	A	
124	利用者		水稲、大豆、ほうれん草	2.13 ha	ha	水稲、大豆、ほうれん草	2.13 ha	ha	A	
125	認農		水稲、大豆、野菜、赤かぶ、えんどう	19.20 ha	ha	水稲、大豆、野菜、赤かぶ、えんどう	19.20 ha	ha	A	
126	利用者		水稲、大豆、野菜	4.42 ha	ha	水稲、大豆、野菜	4.42 ha	ha	A	
127	認農		水稲、大豆、野菜、果樹	6.72 ha	ha	水稲、大豆、野菜、果樹	6.72 ha	ha	A	
128	利用者		水稲、大豆	4.90 ha	ha	水稲、大豆	4.90 ha	ha	A	
129	認農		水稲、大豆、野菜	2.81 ha	ha	水稲、大豆、野菜	2.81 ha	ha	A	
130	利用者		水稲	4.28 ha	ha	水稲	4.28 ha	ha	A	
131	認農		水稲、大豆、野菜	5.09 ha	ha	水稲、大豆、野菜	5.09 ha	ha	12	
132	認農		水稲、大豆、野菜	4.34 ha	ha	水稲、大豆、野菜	4.34 ha	ha	A	
133	認農		水稲、大豆、野菜	4.34 ha	ha	水稲、大豆、野菜	4.34 ha	ha	A	
134	認農		水稲、大豆、野菜	11.07 ha	ha	水稲、大豆、野菜	11.07 ha	ha	A	
135	認農		水稲、大豆、野菜	15.95 ha	ha	水稲、大豆、野菜	15.95 ha	ha	17	
136	利用者		野菜	0.28 ha	ha	野菜	0.28 ha	ha	A	
137	認農		水稲、大豆、野菜	9.12 ha	ha	水稲、大豆、野菜	9.12 ha	ha	66	
138	利用者		野菜	0.20 ha	ha	野菜	0.20 ha	ha	A	
139	認農		水稲、大豆、ねぎ	14.21 ha	ha	水稲、大豆、ねぎ	14.21 ha	ha	18	
140	認農		水稲、大豆、野菜	6.61 ha	ha	水稲、大豆、野菜	6.61 ha	ha	A	
141	認農		水稲	0.44 ha	ha	水稲	0.44 ha	ha	A	
142	認農		水稲	4.84 ha	ha	水稲	4.84 ha	ha	21	
143	利用者		野菜	0.14 ha	ha	野菜	0.14 ha	ha	A	
144	利用者		大豆、野菜、ねぎ	1.96 ha	ha	大豆、野菜、ねぎ	1.96 ha	ha	A	
145	利用者		水稲、大豆、野菜	1.61 ha	ha	水稲、大豆、野菜	1.61 ha	ha	A	
146	認農		水稲、大豆、野菜、きく、ストック	15.96 ha	ha	水稲、大豆、野菜、きく、ストック	15.96 ha	ha	26	
147	利用者		水稲、大豆、野菜	3.13 ha	ha	水稲、大豆、野菜	3.13 ha	ha	A	
148	利用者		水稲、きく、トルコぎきょう	4.36 ha	ha	水稲、きく、トルコぎきょう	4.36 ha	ha	A	
149	認農		水稲、大豆、野菜、えだまめ	3.93 ha	ha	水稲、大豆、野菜、えだまめ	3.93 ha	ha	A	
150	利用者		水稲	2.07 ha	ha	水稲	2.07 ha	ha	A	
151	認農		水稲、大豆、野菜、せいさい	12.28 ha	ha	水稲、大豆、野菜、せいさい	12.28 ha	ha	33	
152	認農		水稲、大豆、野菜	13.54 ha	ha	水稲、大豆、野菜	13.54 ha	ha	A	
153	認農		水稲、せいさい	4.28 ha	ha	水稲、せいさい	4.28 ha	ha	A	
154	利用者		水稲	1.80 ha	ha	水稲	1.80 ha	ha	A	
155	利用者		野菜	0.10 ha	ha	野菜	0.10 ha	ha	A	
156	利用者		トルコぎきょう、ストック、ひま	0.22 ha	ha	トルコぎきょう、ストック、ひま	0.22 ha	ha	A	
157	認農		水稲、大豆	5.94 ha	ha	水稲、大豆	9.09 ha	ha	37	
158	認農		水稲、大豆、トマト	4.05 ha	ha	水稲、大豆、トマト	4.05 ha	ha	A	
159	認農		水稲、WCS用稲、大豆、野	22.74 ha	ha	水稲、WCS用稲、大豆、野	29.44 ha	ha	44	
160	認農		水稲、大豆	6.65 ha	ha	水稲、大豆	6.65 ha	ha	45	
161	認農		水稲、花き	10.16 ha	ha	水稲、花き	10.16 ha	ha	49	

属性	農業を担う者(氏名・名称)	現状			10年後 (目標年度:令和17年度)				
		経営作物等	経営面積	作業受託面積	経営作物等	経営面積	作業受託面積	目標地図上の表示	備考
162	認農	水稲	5.95 ha	ha	水稲	5.95 ha	ha	A	
163	認農	水稲、大豆、野菜、赤かぶ、せ	6.25 ha	ha	水稲、大豆、野菜、赤かぶ、せ	6.25 ha	ha	A	
164	認農	水稲、大豆、トマト、赤かぶ、	7.71 ha	ha	水稲、大豆、トマト、赤かぶ、	7.71 ha	ha	56	
165	認農	水稲	3.13 ha	ha	水稲	3.13 ha	ha	A	酒田市
166	利用者	水稲	1.28 ha	ha	水稲	1.28 ha	ha	A	酒田市
167	認農	水稲	70.00 ha	ha	水稲	0.70 ha	ha	A	酒田市
168	認農	水稲	6.35 ha	ha	水稲	6.35 ha	ha	A	酒田市
169	認農	水稲	2.28 ha	ha	水稲	2.28 ha	ha	75	酒田市
170	認農	水稲	1.24 ha	ha	水稲	1.24 ha	ha	A	酒田市
171	認農	水稲	2.14 ha	ha	水稲	2.14 ha	ha	A	酒田市
172	認農	水稲	1.57 ha	ha	水稲	1.57 ha	ha	A	酒田市
173	認農	水稲	0.50 ha	ha	水稲	0.50 ha	ha	A	酒田市
174	認農	水稲	0.42 ha	ha	水稲	0.42 ha	ha	A	酒田市
175	認農	水稲	0.19 ha	ha	水稲	0.19 ha	ha	A	
176	利用者	水稲	2.19 ha	ha	水稲	2.19 ha	ha	A	酒田市
177	利用者	水稲	1.07 ha	ha	水稲	1.07 ha	ha	A	酒田市
178	認農	水稲	2.65 ha	ha	水稲	2.65 ha	ha	A	酒田市
179	認農	水稲	0.48 ha	ha	水稲	0.48 ha	ha	A	酒田市
180	認農	水稲	0.95 ha	ha	水稲	0.95 ha	ha	A	酒田市
181	利用者	水稲	2.64 ha	ha	水稲	2.64 ha	ha	A	酒田市
182	認農	水稲	3.60 ha	ha	水稲	3.60 ha	ha	A	酒田市
183	認農	水稲	2.91 ha	ha	水稲	2.91 ha	ha	A	酒田市
184	認農	水稲、大豆、野菜、赤かぶ、果	68.92 ha	ha	水稲、大豆、野菜、赤かぶ、果	75.73 ha	ha	60	酒田市
185	利用者	水稲	0.34 ha	ha	水稲	0.34 ha	ha	A	
186	認農	水稲	0.59 ha	ha	水稲	0.59 ha	ha	A	酒田市
187	認農	水稲、大豆、野菜	4.27 ha	ha	水稲、大豆、野菜	4.27 ha	ha	43	
188	利用者	水稲、大豆、えだまめ	3.03 ha	ha	水稲、大豆、えだまめ	3.03 ha	ha	A	
189	利用者	水稲、大豆	5.67 ha	ha	水稲、大豆	5.67 ha	ha	A	
190	認農	水稲	8.31 ha	ha	水稲	9.66 ha	ha	40	
191	認農	水稲、大豆、えだまめ	25.09 ha	ha	水稲、大豆、えだまめ	31.31 ha	ha	51	
192	認農	水稲、大豆、ストック、ペにば	7.28 ha	ha	水稲、大豆、ストック、ペにば	17.41 ha	ha	58	
193	認農	水稲	0.20 ha	ha	水稲	0.20 ha	ha	A	酒田市
194	認農	水稲、大豆、野菜、えだまめ	8.36 ha	ha	水稲、大豆、野菜、えだまめ	8.36 ha	ha	31	
195	認農	水稲、大豆、せいさい、ストック	17.83 ha	ha	水稲、大豆、せいさい、ストック	24.48 ha	ha	54	
196	認農	水稲	11.94 ha	ha	水稲	11.94 ha	ha	9	
197	利用者	水稲、大豆	1.18 ha	ha	水稲、大豆	1.18 ha	ha	A	
198	認農	水稲、大豆、野菜、ねぎ	9.23 ha	ha	水稲、大豆、野菜、ねぎ	9.23 ha	ha	A	
199	認農	水稲、大豆、野菜	16.42 ha	ha	水稲、大豆、野菜	16.42 ha	ha	A	
200	認農	水稲	6.32 ha	ha	水稲	6.32 ha	ha	A	酒田市
201	認農	水稲	5.57 ha	ha	水稲	5.57 ha	ha	A	酒田市
202	認農	水稲	0.45 ha	ha	水稲	0.45 ha	ha	A	酒田市
203	認農	水稲	1.01 ha	ha	水稲	1.01 ha	ha	75	酒田市
204	認農	水稲	3.26 ha	ha	水稲	3.26 ha	ha	A	酒田市
205	認農	水稲	4.30 ha	ha	水稲	4.30 ha	ha	A	酒田市
206	認農	水稲	0.04 ha	ha	水稲	0.04 ha	ha	76	酒田市
207	認農	野菜、トマト、シャインマスカット	1.21 ha	ha	野菜、トマト、シャインマスカット	1.21 ha	ha	61	
208	認農	水稲	1.10 ha	ha	水稲	1.10 ha	ha	64	酒田市
209	認農	水稲	0.69 ha	ha	水稲	0.69 ha	ha	63	酒田市
210	認農	水稲	4.42 ha	ha	水稲	4.42 ha	ha	73	酒田市
211	認農	水稲、花き	41.59 ha	ha	水稲、花き	62.03 ha	ha	65	
212	認農	水稲	22.83 ha	ha	水稲	22.83 ha	ha	A	
213	認農	水稲	4.47 ha	ha	水稲	4.47 ha	ha	68	
214	認農	水稲、大豆、野菜、ねぎ、トル	12.11 ha	ha	水稲、大豆、野菜、ねぎ、トル	13.48 ha	ha	3	
215	認農	水稲、大豆	8.87 ha	ha	水稲、大豆	8.87 ha	ha	4	



# J A あまるめ 目標地図





(別紙) JAあまるめ地域 (常万地区 ほ場整備)



耕作者番号	実耕作者	田	畑	合計
		25,468	0	25,468
		4,570	139	4,709
		9,575	0	9,575
		6,693	0	6,693
		3,313	0	3,313
		51,426	0	51,426
		3,155	0	3,155
		6,334	0	6,334
		30,527	0	30,527
		3,824	0	3,824
		150,905	990	151,895
		20,163	0	20,163
		3,156	0	3,156
		9,810	0	9,810
		0	36	36
		0	1,407	1,407
		5,166	0	5,166
		14,990	0	14,990
		57,640	0	57,640
		96,543	0	96,543
		95,090	0	95,090
		30,899	1,530	32,429
		164,360	0	164,360
		192,565	0	192,565
		4,273	0	4,273
		39,521	0	39,521
		10,176	0	10,176
		4,497	0	4,497
		513	120	633
		32,373	0	32,373
		0	488	488
		13,169	0	13,169
		0	45	45
		10,943	0	10,943
合計	34	1,101,637	4,755	1,106,392