

地域計画

策定年月日	令和7年3月31日
更新年月日	令和8年3月30日 (第2回)
目標年度	令和16年度
市町村名 (市町村コード)	庄内町 (06428)
地域名 (地域内農業集落名)	庄内たがわ新余目第一支所 (廻館、南野、古閑、沢新田、連枝、赤渕新田、小出新田、堤新田)

注:「地域名」欄には、協議の場が設けられた区域を記載し、農林業センサスの農業集落名を記載してください。

1 地域における農業の将来の在り方

(1) 地域計画の区域の状況

区域内の農用地等面積(農業上の利用が行われる農用地等の区域)	891.99 ha
① 農業振興地域のうち農用地区域内の農地面積	860.96 ha
② 田の面積	843.02 ha
③ 畑の面積(果樹、茶等を含む)	17.93 ha
④ 区域内において、規模縮小などの意向のある農地面積の合計	5 ha
⑤ 区域内において、今後農業を担う者が引き受ける意向のある農地面積の合計	57 ha
(参考) 区域内における65才以上の農業者の農地面積の合計	ha
うち後継者不在の農業者の農地面積の合計	ha
(備考)	

注1:①については、農業振興地域担当部局と調整の上、記載してください。
 2:②及び③については、農業委員会の農地台帳の面積(現況地目)に基づき記載してください。
 3:④については、規模縮小又は離農の意向のある農地面積を記載してください。
 4:⑤については、区域内に特定することができない場合には、引き受ける意向のあるすべての農地面積を記載の上、備考欄にその旨記載してください。
 5:(参考)の区域内における〇才以上の農業者の農地面積等については、できる限り記載するように努めてください。
 6:「区域内の農用地等面積」に遊休農地が含まれている場合には、備考欄にその面積を記載してください。

(2) 地域農業の現状及び課題

<ul style="list-style-type: none"> ・高齢化、担い手不足は深刻な課題だが、兼業農家数も減少し環境保全を維持する共同作業にも支障があり生産組織の弱体化も進んでいる。 ・次期担い手となる若者(後継者)は他産業で給与所得の安定収入に頼らざるを得なく、現経営者も農業への転換を進めることに至らない。 ・年々下がる農業生産性に、目標設定した担い手自身も困惑している。担い手不足は数年後の高齢農家の離農等による集積事業計画に支障が懸念される。 ・個人の大規模化が進み、農地の栽培管理まで手が回らず、雑草が増え、畦畔の補修などが徹底されなくなっている。 ・荒れている畑があり、害虫・けもの等の被害の可能性がある。 ・耕作放棄地をどのように管理していくか、耕作放棄地をだれ、又はどの組織が把握し、その管理について方向性を見出していくのか? ・大規模化に伴う機械の保管場所、農機具倉庫の拡大が必要になっている。
--

(3) 地域における農業の将来の在り方(作物の生産や栽培方法については、必須記載事項)

<ul style="list-style-type: none"> ・法人化等への経営形態の転換を図る。 ・稲作中心に、大豆など土地利用作物を導入する。 ・高温に耐性のある品種の導入。 ・老朽化したCEの改修又は新設が必要。 ・作付け時期の選択化。
--

2 農業の将来の在り方に向けた農用地の効率的かつ総合的な利用に関する目標

(1) 農用地の効率的かつ総合的な利用に関する方針			
農振農用地区域内の農地及びその周辺の農地を農業上の利用が行われる区域とする。			
(2) 担い手(効率的かつ安定的な経営を営む者)に対する農用地の集積に関する目標			
現状の集積率	90.6	%	将来の目標とする集積率
			92 %
(3) 農用地の集団化(集約化)に関する目標			
今後も担い手のニーズを踏まえ、農地中間管理機構関連農地整備事業を活用する。			

5 農業支援サービス事業者一覧(任意記載事項)

番号	事業体名 (氏名・名称)	作業内容	対象品目

6 目標地図(別添のとおり)

7 基盤法第22条の3(地域計画に係る提案の特例)を活用する場合には、以下を記載してください。

農用地所有者等数(人)	うち計画同意者数(人・%)

注1:「農用地所有者等」欄には、区域内の農用地等の所有者、賃借人等の使用収益権者の数を記載してください。
 注2:「うち計画同意者数」欄には、同意者数を記載してください。
 注3:提案する地区の対象となる範囲を目標地図に明記してください。

(留意事項)

農業を担う者を位置付ける際、これらの者の氏名が含まれた地域計画について、法令に基づく手続として、本人の同意なく、関係者の意見聴取や、地域計画の案の縦覧、地域計画の公告を行うことができますが、個人情報を保有するに当たっては、利用目的をできる限り特定し、本人から直接書面に記録された個人情報を取得するときは、あらかじめ、本人に対し、その利用目的を明示してください。

また、市町村の公報への掲載等とは別に、インターネットの利用により関係者以外の不特定多数に対して情報を提供する場合は、氏名を削除するなど配慮してください。

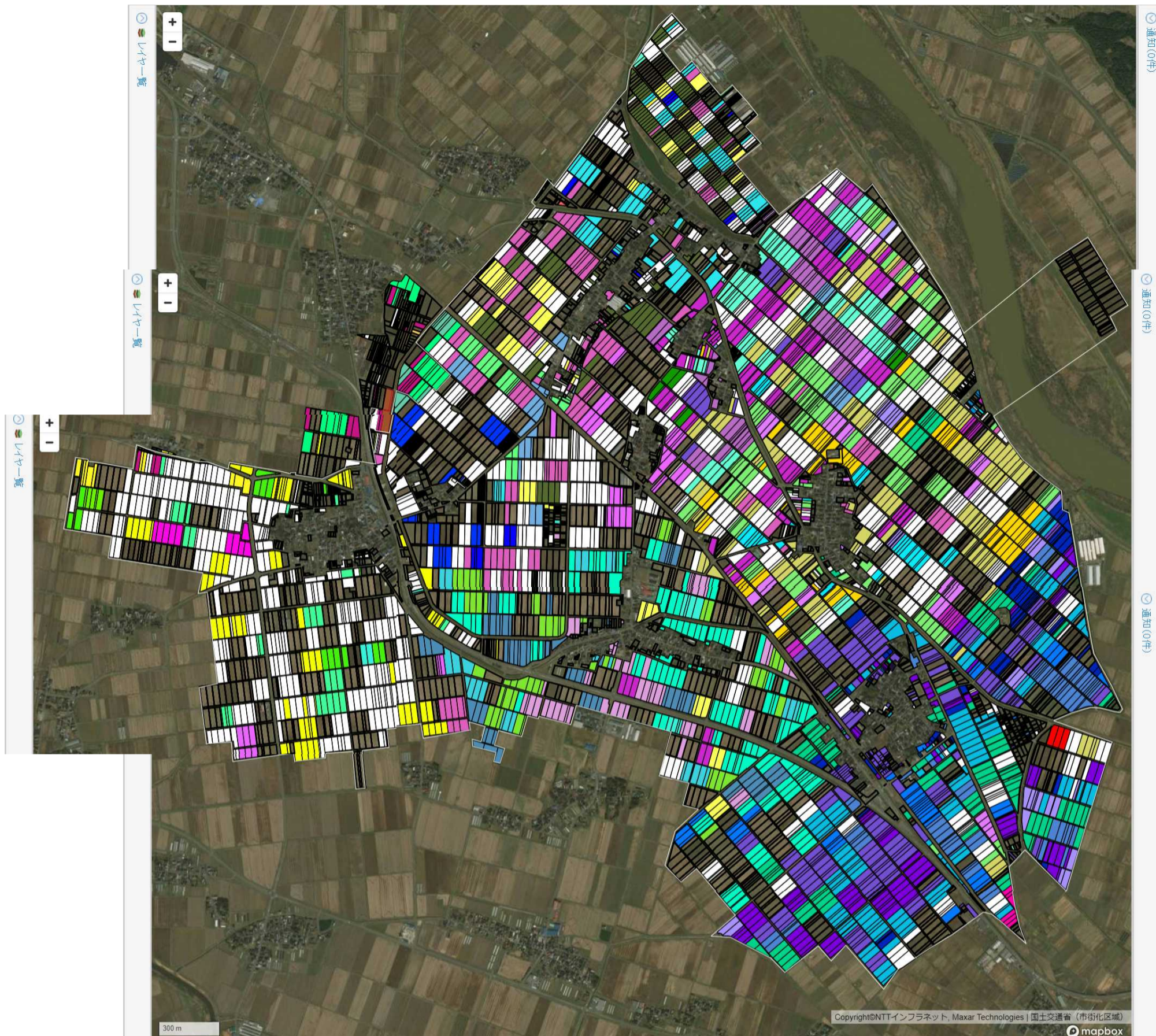
必要に応じて区域内の農用地の一覧を参考として添付してください。

属性	農業を担う者(氏名・名称)	現状			10年後 (目標年度:令和 17 年度)				
		経営作目等	経営面積	作業受託面積	経営作目等	経営面積	作業受託面積	目標地図上の表示	備考
1	認農	水稲	0.92 ha	ha	水稲	0.92 ha	ha	A	
2	認農	水稲	1.00 ha	ha	水稲	1.04 ha	ha	A	
3	利用者	水稲	0.21 ha	ha	水稲	0.21 ha	ha	A	
4	認農	水稲	0.09 ha	ha	水稲	0.09 ha	ha	A	
5	認農	野菜	0.09 ha	ha	野菜	0.09 ha	ha	A	
6	認農	水稲	0.03 ha	ha	水稲	0.03 ha	ha	A	
7	認農	水稲	0.58 ha	ha	水稲	0.58 ha	ha	A	
8	利用者	水稲	1.59 ha	ha	水稲	1.59 ha	ha	A	
9	認農	水稲	1.07 ha	ha	水稲	1.07 ha	ha	A	
10	利用者	水稲	1.06 ha	ha	水稲	1.06 ha	ha	A	
11	認農	水稲	0.22 ha	ha	水稲	0.22 ha	ha	8	
12	認農	水稲	0.42 ha	ha	水稲	0.42 ha	ha	A	
13	認農	水稲	1.91 ha	ha	水稲	1.91 ha	ha	11	
14	認農	水稲	0.28 ha	ha	水稲	0.28 ha	ha	A	
15	認農	水稲	0.89 ha	ha	水稲	0.89 ha	ha	12	
16	認農	水稲、大豆、野菜、ストック	6.85 ha	ha	水稲、大豆、野菜	6.85 ha	ha	A	
17	認農	水稲、野菜、花き	4.82 ha	ha	水稲、野菜、花	4.82 ha	ha	A	
18	利用者	水稲、野菜	4.46 ha	ha	水稲、野菜	4.46 ha	ha	A	
19	認農	水稲、野菜、ほうれん草	5.20 ha	ha	水稲、野菜、ほうれん草	5.20 ha	ha	A	
20	利用者	水稲、野菜	0.17 ha	ha	水稲、野菜	0.17 ha	ha	A	
21	認農	水稲、大豆、ストック	3.70 ha	ha	水稲、大豆、ストック	5.70 ha	ha	14	
22	認農	水稲、野菜、えだまめ、赤	6.91 ha	ha	水稲、野菜、えだまめ	6.91 ha	ha	A	
23	認農	水稲、野菜	6.72 ha	ha	水稲、野菜	6.72 ha	ha	A	
24	認農	水稲、野菜、せいさい、赤	5.29 ha	ha	水稲、野菜、せいさい	5.29 ha	ha	A	
25	認農	水稲、ストック	11.96 ha	ha	水稲、ストック	11.96 ha	ha	A	
26	認農	水稲	5.20 ha	ha	水稲	5.20 ha	ha	A	
27	認農	水稲	3.51 ha	ha	水稲	3.51 ha	ha	A	
28	認農	水稲、野菜、ねぎ、ストック	28.01 ha	ha	水稲、野菜、ねぎ	32.00 ha	ha	16	
29	認農	水稲、大豆、野菜	9.80 ha	ha	水稲、大豆、野菜	12.04 ha	ha	17	
30	認農	水稲、野菜	13.57 ha	ha	水稲、野菜	13.57 ha	ha	19	
31	認農	水稲、大豆、野菜	13.14 ha	ha	水稲、大豆、野菜	13.14 ha	ha	20	
32	認農	水稲、大豆、野菜	8.36 ha	ha	水稲、大豆、野菜	8.36 ha	ha	A	
33	認農	水稲、大豆、野菜	8.11 ha	ha	水稲、大豆、野菜	8.11 ha	ha	A	
34	認農	水稲、野菜	14.58 ha	ha	水稲、野菜	14.58 ha	ha	21	
35	認農	水稲、野菜	11.25 ha	ha	水稲、野菜	11.25 ha	ha	A	
36	利用者	水稲、野菜	1.21 ha	ha	水稲、野菜	1.21 ha	ha	A	
37	利用者	水稲、野菜	4.31 ha	ha	水稲、野菜	4.31 ha	ha	A	
38	認農	水稲、トルコギキョウ、ストック	12.71 ha	ha	水稲、トルコギキョウ	12.71 ha	ha	A	
39	認農	水稲、野菜、花き	16.87 ha	ha	水稲、野菜、花き	20.85 ha	ha	26	
40	利用者	水稲	2.95 ha	ha	水稲	0.00 ha	ha	A	
41	利用者	水稲	3.06 ha	ha	水稲	3.06 ha	ha	A	
42	認農	水稲、野菜	3.30 ha	ha	水稲、野菜	3.30 ha	ha	A	
43	認農	水稲、野菜、しいたけ、宿根	2.08 ha	ha	水稲、野菜、しいたけ	0.50 ha	ha	A	
44	認農	水稲	4.63 ha	ha	水稲	4.63 ha	ha	A	
45	利用者	水稲	3.08 ha	ha	水稲	3.08 ha	ha	A	
46	利用者	野菜	0.08 ha	ha	野菜	0.08 ha	ha	A	
47	認農	水稲	11.23 ha	ha	水稲	11.23 ha	ha	28	
48	認農	水稲、大豆、野菜	4.50 ha	ha	水稲、大豆、野菜	4.50 ha	ha	A	
49	利用者	水稲	3.75 ha	ha	水稲	3.75 ha	ha	A	
50	認農	水稲、野菜	24.99 ha	ha	水稲、野菜	24.99 ha	ha	29	
51	利用者	水稲、大豆、野菜	3.56 ha	ha	水稲、大豆、野菜	3.56 ha	ha	A	
52	利用者	水稲、野菜	2.19 ha	ha	水稲、野菜	2.19 ha	ha	A	
53	認農	水稲、シャインマスカット、ストック	4.38 ha	ha	水稲、シャインマスカット	4.38 ha	ha	31	
54	認農	水稲、野菜、花き	7.23 ha	ha	水稲、野菜、花き	7.23 ha	ha	A	

	属性	農業を担う者(氏名・名称)	現状			10年後 (目標年度:令和 17 年度)				
			経営作目等	経営面積	作業受託面積	経営作目等	経営面積	作業受託面積	目標地図上の表示	備考
55	利用者		水稲	2.05 ha	ha	水稲	2.05 ha	ha	A	
56	認農		水稲、野菜、そば、果樹	12.03 ha	ha	水稲、野菜、そ	12.03 ha	ha	A	
57	認農		水稲	8.86 ha	ha	水稲	15.00 ha	ha	33	
58	利用者		水稲	0.10 ha	ha	水稲	0.10 ha	ha	A	
59	利用者		水稲	0.10 ha	ha	水稲	0.10 ha	ha	A	
60	認農		水稲、野菜	7.00 ha	ha	水稲、野菜	7.00 ha	ha	36	
61	認農		水稲	4.46 ha	ha	水稲	4.46 ha	ha	A	
62	利用者		水稲、野菜、そば	0.41 ha	ha	水稲、野菜、そ	0.41 ha	ha	A	
63	認農		水稲、大豆	4.04 ha	ha	水稲、大豆	4.04 ha	ha	A	
64	利用者		水稲、野菜	0.38 ha	ha	水稲、野菜	0.38 ha	ha	A	
65	利用者		水稲、大豆、ねぎ	3.34 ha	ha	水稲、大豆、ね	3.34 ha	ha	A	
66	認農		水稲、大豆	8.91 ha	ha	水稲、大豆	8.91 ha	ha	A	
67	利用者		水稲、野菜	2.21 ha	ha	水稲、野菜	2.21 ha	ha	A	
68	認農		水稲、大豆	7.87 ha	ha	水稲、大豆	7.87 ha	ha	A	
69	利用者		水稲	0.15 ha	ha	水稲	0.15 ha	ha	A	
70	認農		水稲、大豆	3.85 ha	ha	水稲、大豆	3.85 ha	ha	A	
71	利用者		水稲、野菜	1.13 ha	ha	水稲、野菜	1.13 ha	ha	A	
72	認農		水稲、赤かぶ	2.96 ha	ha	水稲、赤かぶ	2.96 ha	ha	A	
73	利用者		水稲、大豆、ねぎ	1.85 ha	ha	水稲、大豆、ね	1.85 ha	ha	A	
74	認農		水稲、大豆、赤かぶ	6.19 ha	ha	水稲、大豆、赤	6.19 ha	ha	A	
75	利用者		水稲	2.16 ha	ha	水稲	2.16 ha	ha	A	
76	認農		水稲、大豆、野菜	5.38 ha	ha	水稲、大豆、野	5.38 ha	ha	39	
77	認農		水稲	1.81 ha	ha	水稲	1.81 ha	ha	A	
78	認農		水稲	0.22 ha	ha	水稲	0.22 ha	ha	A	
79	認農		野菜	0.02 ha	ha	野菜	0.02 ha	ha	A	
80	認農		水稲	2.26 ha	ha	水稲	2.26 ha	ha	41	
81	認農		水稲	0.57 ha	ha	水稲	0.57 ha	ha	A	
82	利用者		大豆	0.60 ha	ha	大豆	0.60 ha	ha	A	
83	認農		水稲	1.00 ha	ha	水稲	1.00 ha	ha	42	
84	利用者		大豆	0.10 ha	ha	大豆	0.10 ha	ha	A	
85	認農		水稲、大豆	0.98 ha	ha	水稲、大豆	0.98 ha	ha	A	
86	認農		水稲、大豆	0.56 ha	ha	水稲、大豆	0.56 ha	ha	A	
87	認農		大豆	0.77 ha	ha	大豆	0.77 ha	ha	A	
88	認農		野菜	0.03 ha	ha	野菜	0.03 ha	ha	A	
89	認農		大豆	0.45 ha	ha	大豆	0.45 ha	ha	A	
90	認農		水稲、野菜、花き	17.13 ha	ha	水稲、野菜、花	17.13 ha	ha	45	
91	利用者		水稲、野菜、ストック	0.43 ha	ha	水稲、野菜、ス	0.43 ha	ha	A	
92	認農		水稲	2.02 ha	ha	水稲	2.02 ha	ha	A	酒田市
93	認農		水稲	1.93 ha	ha	水稲	1.93 ha	ha	A	酒田市
94	利用者		水稲	0.14 ha	ha	水稲	0.14 ha	ha	A	酒田市
95	認農		水稲	1.23 ha	ha	水稲	1.23 ha	ha	A	酒田市
96	認農		水稲	1.16 ha	ha	水稲	1.16 ha	ha	A	酒田市
97	利用者		水稲	1.06 ha	ha	水稲	1.06 ha	ha	A	酒田市
98	認農		水稲	0.07 ha	ha	水稲	0.07 ha	ha	A	酒田市
99	認農		水稲	0.39 ha	ha	水稲	0.39 ha	ha	A	鶴岡市
100	利用者		水稲	1.15 ha	ha	水稲	1.15 ha	ha	A	酒田市
101	利用者		水稲	3.98 ha	ha	水稲	3.98 ha	ha	A	
102	認農		水稲	0.73 ha	ha	水稲	0.73 ha	ha	2	
103	認農		水稲	0.78 ha	ha	水稲	0.78 ha	ha	A	
104	認農		水稲	0.46 ha	ha	水稲	0.46 ha	ha	7	
105	認農		水稲、大豆	0.81 ha	ha	水稲、大豆	0.81 ha	ha	A	
106	認農		水稲	0.46 ha	ha	水稲	0.46 ha	ha	A	
107	認農		水稲	0.35 ha	ha	水稲	0.35 ha	ha	A	
108	認農		水稲	0.04 ha	ha	水稲	0.04 ha	ha	9	
109	認農		水稲	0.03 ha	ha	水稲	0.03 ha	ha	A	

	属性	農業を担う者(氏名・名称)	現状			10年後 (目標年度:令和 17 年度)				
			経営作目等	経営面積	作業受託面積	経営作目等	経営面積	作業受託面積	目標地図上の表示	備考
110	認農		水稲	1.93 ha	ha	水稲	1.93 ha	ha	13	
111	利用者		水稲、大豆	1.51 ha	ha	水稲、大豆	1.51 ha	ha	A	
112	認農		水稲、野菜、アスパラガス	7.36 ha	ha	水稲、野菜、ア	7.36 ha	ha	A	
113	認農		水稲、野菜、トルコギキョウ	1.71 ha	ha	水稲、野菜、ト	1.71 ha	ha	A	
114	認農		水稲、野菜、なす	6.92 ha	ha	水稲、野菜、な	6.92 ha	ha	A	
115	認農		水稲、野菜	5.35 ha	ha	水稲、野菜	5.35 ha	ha	A	
116	認農		水稲、トルコギキョウ、ストック	6.30 ha	ha	水稲、トルコギ	7.21 ha	ha	15	
117	認農		水稲、野菜	6.67 ha	ha	水稲、野菜	7.75 ha	ha	18	
118	認農		水稲、野菜	3.39 ha	ha	水稲、野菜	3.39 ha	ha	A	
119	認農		水稲、野菜	1.65 ha	ha	水稲、野菜	1.65 ha	ha	A	
120	認農		野菜	0.06 ha	ha	野菜	0.06 ha	ha	A	
121	利用者		水稲	2.45 ha	ha	水稲	2.45 ha	ha	A	
122	利用者		水稲	2.16 ha	ha	水稲	2.16 ha	ha	A	
123	認農		水稲、大豆、野菜	10.55 ha	ha	水稲、大豆、野	10.55 ha	ha	A	
124	利用者		水稲、野菜	4.25 ha	ha	水稲、野菜	4.25 ha	ha	27	
125	利用者		水稲、野菜、きく	3.59 ha	ha	水稲、野菜、き	3.59 ha	ha	A	
126	認農		水稲、野菜	4.67 ha	ha	水稲、野菜	4.67 ha	ha	A	
127	認農		水稲、大豆、野菜	12.90 ha	ha	水稲、大豆、野	12.90 ha	ha	31	
128	認農		水稲、大豆、野菜、花き	25.17 ha	ha	水稲、大豆、野	40.00 ha	ha	32	
129	認農		水稲、大豆、野菜	2.77 ha	ha	水稲、大豆、野	2.77 ha	ha	A	
130	認農		水稲、野菜	3.61 ha	ha	水稲、野菜	3.61 ha	ha	A	
131	利用者		水稲、大豆	8.25 ha	ha	水稲、大豆	8.25 ha	ha	A	
132	利用者		水稲	1.17 ha	ha	水稲	1.17 ha	ha	A	酒田市
133	認農		水稲	1.20 ha	ha	水稲	1.20 ha	ha	A	酒田市
134	認農		水稲	14.53 ha	ha	水稲	14.53 ha	ha	A	
135	認農		水稲	1.98 ha	ha	水稲	1.98 ha	ha	A	三川町
136	利用者		水稲	0.20 ha	ha	水稲	0.20 ha	ha	A	酒田市
137	利用者		水稲	3.78 ha	ha	水稲	3.78 ha	ha	A	
138	認農		水稲	0.64 ha	ha	水稲	0.64 ha	ha	A	
139	認農		水稲	22.66 ha	ha	水稲	22.66 ha	ha	A	
140	利用者		水稲、野菜	0.07 ha	ha	水稲、野菜	0.07 ha	ha	A	
141	認農		水稲、WCS、野菜	10.68 ha	ha	水稲、WCS、野	10.68 ha	ha	38	
142	認農		水稲	0.30 ha	ha	水稲	0.30 ha	ha	A	
143	認農		施設花き	0.19 ha	ha	施設花き	0.19 ha	ha	47	
144	認農		水稲、大豆、野菜	34.76 ha	ha	水稲、大豆、野	34.76 ha	ha	49	
145	認農		水稲	0.61 ha	ha	水稲	0.61 ha	ha	50	
146	利用者		水稲	0.12 ha	ha	水稲	0.12 ha	ha	A	
147	認農		水稲	0.02 ha	ha	水稲	0.02 ha	ha	A	
148	認農		水稲、野菜	12.99 ha	ha	水稲、野菜	12.99 ha	ha	3	
149	認農		水稲	0.57 ha	ha	水稲	0.57 ha	ha	5	
150	利用者		水稲	0.27 ha	ha	水稲	0.27 ha	ha	A	
151	認農		水稲	0.27 ha	ha	水稲	0.27 ha	ha	A	
152	利用者		水稲	0.10 ha	ha	水稲	0.10 ha	ha	A	
153	認就		水稲	0.58 ha	ha	水稲	0.58 ha	ha	A	
154	利用者		水稲、野菜	0.99 ha	ha	水稲、野菜	0.99 ha	ha	A	
155	認農		水稲、なす	7.97 ha	ha	水稲、なす	7.97 ha	ha	A	
156	認農		水稲、大豆、えだまめ、野	10.29 ha	ha	水稲、大豆、え	10.29 ha	ha	A	
157	利用者		野菜	0.10 ha	ha	野菜	0.10 ha	ha	A	
158	認農		水稲、大豆、野菜	7.91 ha	ha	水稲、大豆、野	7.91 ha	ha	22	
159	認農		水稲、大豆、野菜、葉ぼた	7.74 ha	ha	水稲、大豆、野	13.55 ha	ha	23	
160	利用者		水稲	0.22 ha	ha	水稲	0.22 ha	ha	A	
161	利用者		水稲	2.10 ha	ha	水稲	2.10 ha	ha	A	
162	認就		水稲、大豆、ねぎ	6.95 ha	ha	水稲、大豆、ね	6.95 ha	ha	25	
163	認農		水稲	7.55 ha	ha	水稲	7.55 ha	ha	30	
164	認就		水稲、そば、ばら	0.89 ha	ha	水稲、そば、ば	0.89 ha	ha	A	

庄内たがわ新余目第一支所 目標地図



凡例

No.	農業者氏名	No.	農業者氏名	No.	農業者氏名
1		21		41	
2		22		42	
3		23		43	
4		24		44	
5		25		45	
6		26		46	
7		27		47	
8		28		48	
9		29		49	
10		30		50	
11		31		51	
12		32		52	
13		33		A	現状維持 (色なし)
14		34		B	誰もいない
15		35		C	検討中
16		36			
17		37			
18		38			
19		39			
20		40			