

地域計画

策定年月日	令和7年3月31日
更新年月日	令和 年 月 日 ()
目標年度	令和16年度
市町村名 (市町村コード)	庄内町 (064289)
地域名 (地域内農業集落名)	庄内たがわ新余目第一支所 (廻館、南野、古閑、沢新田、連枝、赤渕新田、小出新田、堤新田)

注:「地域名」欄には、協議の場が設けられた区域を記載し、農林業センサスの農業集落名を記載してください。

1 地域における農業の将来の在り方

(1) 地域計画の区域の状況

区域内の農用地等面積(農業上の利用が行われる農用地等の区域)	891.993 ha
① 農業振興地域のうち農用地区域内の農地面積	863.379 ha
② 田の面積	864.993 ha
③ 畑の面積(果樹、茶等を含む)	27 ha
④ 区域内において、規模縮小などの意向のある農地面積の合計	0 ha
⑤ 区域内において、今後農業を担う者が引き受ける意向のある農地面積の合計	ha
(参考) 区域内における65才以上の農業者の農地面積の合計	ha
うち後継者不在の農業者の農地面積の合計	ha
(備考)	

注1:①については、農業振興地域担当部局と調整の上、記載してください。
2:②及び③については、農業委員会の農地台帳の面積(現況地目)に基づき記載してください。
3:④については、規模縮小又は離農の意向のある農地面積を記載してください。
4:⑤については、区域内に特定することができない場合には、引き受ける意向のあるすべての農地面積を記載の上、備考欄にその旨記載してください。
5:(参考)の区域内における65才以上の農業者の農地面積等については、できる限り記載するように努めてください。
6:「区域内の農用地等面積」に遊休農地が含まれている場合には、備考欄にその面積を記載してください。

(2) 地域農業の現状及び課題

・高齢化、担い手不足は深刻な課題だが、兼業農家数も減少し環境保全を維持する共同作業にも支障があり生産組織の弱体化も進んでいる。 ・次期担い手となる若者(後継者)は他産業で給与所得の安定収入に頼らざるを得なく、現経営者も農業への転換を進めることに至らない。 ・年々下がる農業生産性に、目標設定した担い手自身も困惑している。担い手不足は数年後の高齢農家の離農等による集積事業計画に支障が懸念される。 ・個人の大規模化が進み、農地の栽培管理まで手が回らず、雑草が増え、畦畔の補修などが徹底されなくなっている。
--

(3) 地域における農業の将来の在り方(作物の生産や栽培方法については、必須記載事項)

・法人化等への経営形態の転換を図る。 ・稲作中心に、大豆など土地利用作物を導入する。

2 農業の将来の在り方に向けた農用地の効率的かつ総合的な利用に関する目標

(1) 農用地の効率的かつ総合的な利用に関する方針			
農振農用地区域内の農地及びその周辺の農地を農業上の利用が行われる区域とする。			
(2) 担い手(効率的かつ安定的な経営を営む者)に対する農用地の集積に関する目標			
現状の集積率	%	将来の目標とする集積率	86 %
(3) 農用地の集団化(集約化)に関する目標			
今後も担い手のニーズを踏まえ、農地中間管理機構関連農地整備事業を活用する。			

3 農業者及び区域内の関係者が2の目標を達成するためとるべき必要な措置

(1)農用地の集積、集団化の取組
後継者がいる方、拡大希望のある方に集積・集約していく。
(2)農地中間管理機構の活用方法
地域の農地所有者や離農、経営転換する人は原則として農地中間管理機構へ貸し付ける。
(3)基盤整備事業への取組
大区画整備(30aから1ha)やパイプ灌漑設備等の整備を検討していく。
(4)多様な経営体の確保・育成の取組
町、農業委員会やJAと連携し、相談から定着まで切れ目のない取り組みを展開する。
(5)農業協同組合等の農業支援サービス事業者等への農作業委託の取組
作業の効率化が期待できる防除作業等は、外部団体へ委託を進める。

以下任意記載事項(地域の実情に応じて、必要な事項を選択し、取組内容を記載してください)									
<input type="checkbox"/>	①鳥獣被害防止対策	<input type="checkbox"/>	②有機・減農薬・減肥料	<input checked="" type="checkbox"/>	③スマート農業	<input type="checkbox"/>	④畑地化・輸出等	<input type="checkbox"/>	⑤果樹等
<input type="checkbox"/>	⑥燃料・資源作物等	<input checked="" type="checkbox"/>	⑦保全・管理等	<input type="checkbox"/>	⑧農業用施設	<input type="checkbox"/>	⑨耕畜連携等	<input type="checkbox"/>	⑩その他
【選択した上記の取組内容】									
③スマート農業機器(ドローン・自動水位計等)を導入し、作業の効率化・省力化に取り組んでいく。									
⑦草刈りや水管理等のルール徹底に地域全体で取り組んでいく。									

4 地域内の農業を担う者一覧(目標地図に位置付ける者)

属性	農業を担う者 (氏名・名称)	現状			10年後 (目標年度:令和 年度)				
		経営作目等	経営面積	作業受託面積	経営作目等	経営面積	作業受託面積	目標地図上の表示	備考
			ha	ha		ha	ha		
			ha	ha		ha	ha		
			ha	ha		ha	ha		
			別紙のとおり			ha	ha		
						ha	ha		
						ha	ha		
						ha	ha		
						ha	ha		
			ha	ha		ha	ha		
			ha	ha		ha	ha		
			ha	ha		ha	ha		
			ha	ha		ha	ha		
			ha	ha		ha	ha		
			ha	ha		ha	ha		
			ha	ha		ha	ha		
			ha	ha		ha	ha		
計	224経営体		1040.84 ha	8.48 ha		1,138.961 ha	8.48 ha		

注1:「属性」欄には、認定農業は「認農」、認定新規就農者は「認就」、法人化を行うことが確実であると市町村が判断する集落営農は「集」、基本構想水準到達者は「到達」、農業協同組合は「農協」、農業支援サービス事業者(農協を除く)は「サ」、上記に該当しない農用地等を継続的に利用する者は「利用者」の属性を記載してください。

2:「経営面積」「作業受託面積」欄には、地域計画の対象地域内における農業を担う者の経営面積、作業受託面積を記載してください。

3:農業を担う者に位置付ける場合は、できる限りその者から同意を得ていること。

4:作業受託面積には、基幹3作業の実面積を記載してください。なお特定農作業受託面積は、作業受託面積に含めず、経営面積に含めてください。

5:備考欄には、農業を担う者として位置付けられた者に不測の事態に備えて、代わりに利用する者を記載するよう努めてください。

5 農業支援サービス事業者一覧(任意記載事項)

番号	事業体名 (氏名・名称)	作業内容	対象品目

6 目標地図(別添のとおり)

7 基盤法第22条の3(地域計画に係る提案の特例)を活用する場合には、以下を記載してください。

農用地所有者等数(人)		うち計画同意者数(人・%)	
-------------	--	---------------	--

注1:「農用地所有者等」欄には、区域内の農用地等の所有者、賃借人等の使用収益権者の数を記載してください。

注2:「うち計画同意者数」欄には、同意者数を記載してください。

注3:提案する地区の対象となる範囲を目標地図に明記してください。

(留意事項)

農業を担う者を位置付ける際、これらの者の氏名が含まれた地域計画について、法令に基づく手続として、本人の同意なく、関係者の意見聴取や、地域計画の案の縦覧、地域計画の公告を行うことができますが、個人情報を保有するに当たっては、利用目的をできる限り特定し、本人から直接書面に記録された個人情報を取得するときは、あらかじめ、本人に対し、その利用目的を明示してください。

また、市町村の公報への掲載等とは別に、インターネットの利用により関係者以外の不特定多数に対して情報を提供する場合は、氏名を削除するなど配慮してください。

必要に応じて区域内の農用地の一覧を参考として添付してください。

4 地域内の農業を担う者一覧（目標地図に位置付ける者）

新余目第一

	属性	農業を担う者 (氏名・名称)	現状			10年後 (目標年度：令和16年度)				
			経営作物等	経営面積	作業受託面積	経営作物等	経営面積	作業受託面積	目標地図上の表示	備考
1	認農		水稻	0.20 ha	ha	水稻	0.20 ha	ha	A	
2	利用者		水稻	5.46 ha	ha	水稻	5.46 ha	ha	A	
3	認農		水稻	1.04 ha	ha	水稻	1.04 ha	ha	A	
4	利用者		水稻	0.11 ha	ha	水稻	0.11 ha	ha	A	
5	利用者		水稻	2.33 ha	ha	水稻	2.33 ha	ha	A	
6	認農		大豆	0.20 ha	0.57 ha	大豆	0.20 ha	0.57 ha	A	
7	認農		水稻	0.59 ha	ha	水稻	0.59 ha	ha	A	
8	利用者		水稻	0.46 ha	ha	水稻	0.46 ha	ha	A	
9	認農		水稻	0.90 ha	ha	水稻	0.90 ha	ha	12	
10	認就		水稻	0.59 ha	ha	水稻	0.59 ha	ha	A	
11	認農		水稻	1.93 ha	ha	水稻	1.93 ha	ha	13	
12	認農		水稻	2.93 ha	ha	水稻	2.93 ha	ha	A	
13	認農		水稻	0.19 ha	ha	水稻	0.19 ha	ha	5	
14	認農		水稻	8.98 ha	ha	水稻	8.98 ha	ha	A	
15	認農		水稻、野菜	0.02 ha	ha	水稻、野菜	0.02 ha	ha	6	
16	認農		水稻	4.43 ha	ha	水稻	4.43 ha	ha	7	
17	利用者		大豆	1.65 ha	ha	大豆	1.65 ha	ha	A	
18	認農		水稻、大豆	5.09 ha	ha	水稻、大豆	5.09 ha	ha	A	
19	認農		水稻	1.65 ha	ha	水稻	1.65 ha	ha	A	
20	認農		水稻	7.73 ha	ha	水稻	7.73 ha	ha	A	
21	利用者		水稻	4.58 ha	ha	水稻	4.58 ha	ha	A	
22	認農		水稻	8.87 ha	0.29 ha	水稻	8.87 ha	0.29 ha	8	
23	認農		水稻	0.12 ha	ha	水稻	0.12 ha	ha	A	
24	認農		水稻	8.01 ha	ha	水稻	8.01 ha	ha	A	
25	認農		水稻、大豆、野菜、ストツ	6.45 ha	ha	水稻、大豆、野菜、ストツ	6.45 ha	ha	A	
26	利用者		水稻	4.05 ha	ha	水稻	4.05 ha	ha	A	
27	認農		水稻、野菜、花き	4.83 ha	ha	水稻、野菜、花き	4.83 ha	ha	A	
28	利用者		野菜	0.05 ha	ha	野菜	0.05 ha	ha	A	
29	利用者		水稻、大豆	1.73 ha	ha	水稻、大豆	1.73 ha	ha	A	
30	認農		水稻、野菜、アスパラガ	4.62 ha	ha	水稻、野菜、アスパラガ	4.62 ha	ha	A	
31	利用者		水稻、野菜	4.70 ha	ha	水稻、野菜	4.70 ha	ha	A	
32	認農		水稻、野菜、ほうれん草、	5.21 ha	ha	水稻、野菜、ほうれん草、	5.21 ha	ha	A	
33	認農		水稻、野菜、トルコぎきよ	3.14 ha	ha	水稻、野菜、トルコぎきよ	3.14 ha	ha	A	
34	利用者		野菜	0.22 ha	ha	野菜	0.22 ha	ha	A	
35	利用者		水稻	3.88 ha	ha	水稻	3.88 ha	ha	A	
36	利用者		水稻、野菜	0.19 ha	ha	水稻、野菜	0.19 ha	ha	A	
37	利用者		野菜	0.07 ha	ha	野菜	0.07 ha	ha	A	
38	利用者		水稻	3.68 ha	ha	水稻	3.68 ha	ha	A	
39	認農		水稻、野菜、なす	6.78 ha	ha	水稻、野菜、なす	6.78 ha	ha	A	
40	利用者		野菜	0.03 ha	ha	野菜	0.03 ha	ha	A	
41	認農		水稻、野菜	5.35 ha	ha	水稻、野菜	0.35 ha	ha	A	
42	認農		水稻、大豆、ストツク	3.71 ha	ha	水稻、大豆、ストツク	5.71 ha	ha	14	
43	認農		水稻、野菜、えだまめ、赤	4.22 ha	ha	水稻、野菜、えだまめ、赤	4.22 ha	ha	A	
44	認農		水稻、野菜	6.73 ha	ha	水稻、野菜	6.73 ha	ha	A	
45	認農		水稻、野菜、せいさい、赤	5.34 ha	ha	水稻、野菜、せいさい、赤	5.34 ha	ha	A	
46	利用者		野菜	0.01 ha	ha	野菜	0.01 ha	ha	A	
47	認農		水稻、ストツク	11.44 ha	ha	水稻、ストツク	11.44 ha	ha	A	

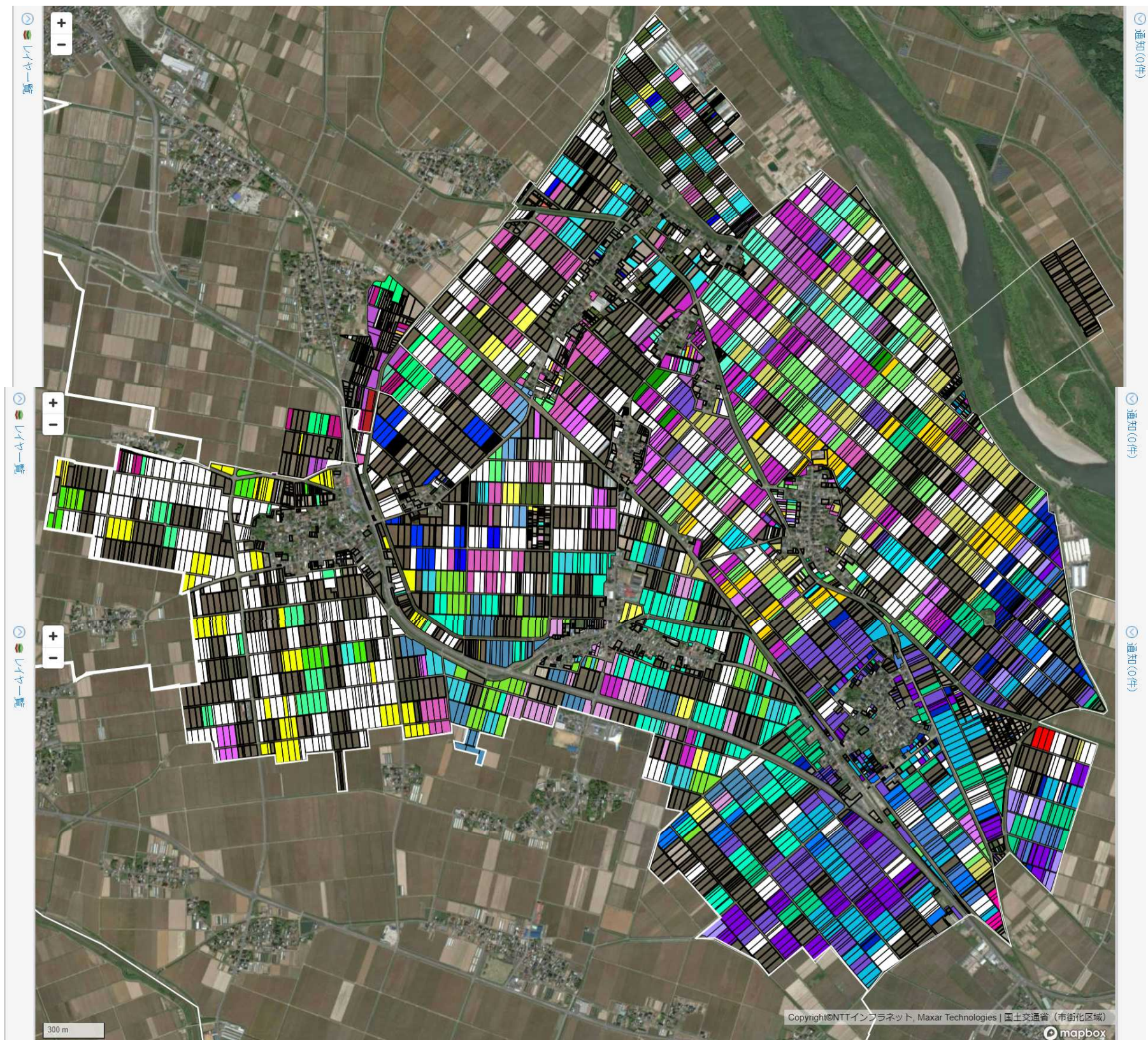
	属性	農業を担う者 (氏名・名称)	現状			10年後 (目標年度：令和16年度)				
			経営作目等	経営面積	作業受託面積	経営作目等	経営面積	作業受託面積	目標地図上の表示	備考
48	利用者		水稲	0.21 ha	ha	水稲	0.21 ha	ha	A	
49	認農		水稲、トルコ ぎきょう、ス	6.21 ha	ha	水稲、トルコ ぎきょう、ス	7.21 ha	ha	15	
50	認農		水稲	5.01 ha	ha	水稲	5.01 ha	ha	A	
51	利用者		野菜	0.01 ha	ha	野菜	0.01 ha	ha	A	
52	認農		水稲	14.72 ha	ha	水稲	17.72 ha	ha	A	
53	認農		水稲	3.63 ha	ha	水稲	3.63 ha	ha	A	
54	利用者		水稲、野菜	1.06 ha	ha	水稲、野菜	1.06 ha	ha	A	
55	認農		水稲、なす	8.00 ha	ha	水稲、なす	8.00 ha	ha	A	
56	利用者		水稲	0.05 ha	ha	水稲	0.05 ha	ha	A	
57	認農		水稲、大豆、 えだまめ、野	5.91 ha	ha	水稲、大豆、 えだまめ、野	5.91 ha	ha	A	
58	利用者		野菜	0.08 ha	ha	野菜	0.08 ha	ha	A	
59	利用者		野菜	0.20 ha	ha	野菜	0.20 ha	ha	A	
60	認農		水稲、野菜、 ねぎ、ストッ	27.51 ha	ha	水稲、野菜、 ねぎ、ストッ	31.75 ha	ha	16	
61	利用者		野菜	0.15 ha	ha	野菜	0.15 ha	ha	A	
62	認農		水稲、大豆、 野菜	10.04 ha	ha	水稲、大豆、 野菜	12.04 ha	ha	17	
63	認農		水稲、野菜	6.75 ha	ha	水稲、野菜	7.75 ha	ha	18	
64	認農		水稲、野菜	13.61 ha	ha	水稲、野菜	18.61 ha	ha	19	
65	認農		水稲、大豆、 野菜	13.17 ha	0.01 ha	水稲、大豆、 野菜	13.17 ha	0.01 ha	20	
66	認農		水稲、大豆、 野菜	8.41 ha	ha	水稲、大豆、 野菜	8.41 ha	ha	A	
67	認農		水稲、大豆、 野菜	8.45 ha	ha	水稲、大豆、 野菜	8.45 ha	ha	A	
68	利用者		野菜	0.03 ha	ha	野菜	0.03 ha	ha	A	
69	認就		水稲、野菜	18.25 ha	0.26 ha	水稲、野菜	38.25 ha	0.26 ha	43	
70	認農		水稲、野菜	3.55 ha	ha	水稲、野菜	3.55 ha	ha	A	
71	認農		水稲、野菜	8.58 ha	ha	水稲、野菜	15.58 ha	ha	21	
72	利用者		野菜	0.07 ha	ha	野菜	0.07 ha	ha	A	
73	利用者		水稲、野菜	0.11 ha	ha	水稲、野菜	0.11 ha	ha	A	
74	認農		水稲、大豆、 野菜	7.34 ha	ha	水稲、大豆、 野菜	7.34 ha	ha	22	
75	認農		水稲、大豆、 野菜、葉ぼた	8.55 ha	ha	水稲、大豆、 野菜、葉ぼた	13.55 ha	ha	23	
76	利用者		水稲	0.23 ha	ha	水稲	0.23 ha	ha	A	
77	認農		水稲、野菜	11.68 ha	ha	水稲、野菜	0.68 ha	ha	A	
78	利用者		水稲、野菜	1.40 ha	ha	水稲、野菜	1.40 ha	ha	A	
79	利用者		水稲、野菜	1.48 ha	ha	水稲、野菜	1.48 ha	ha	A	
80	認農		水稲、大豆、 野菜	25.29 ha	ha	水稲、大豆、 野菜	55.29 ha	ha	24	
81	認農		水稲、野菜	7.79 ha	ha	水稲、野菜	3.19 ha	ha	A	
82	利用者		野菜	0.05 ha	ha	野菜	0.05 ha	ha	A	
83	認農		水稲、野菜	0.59 ha	ha	水稲、野菜	0.00 ha	ha	A	
84	利用者		水稲、野菜	5.13 ha	ha	水稲、野菜	5.13 ha	ha	A	
85	認農		水稲、トルコ ぎきょう、ス	12.71 ha	ha	水稲、トルコ ぎきょう、ス	12.71 ha	ha	A	
86	利用者		野菜	0.10 ha	ha	野菜	0.10 ha	ha	A	
87	利用者		野菜	0.14 ha	ha	野菜	0.14 ha	ha	A	
88	認農		水稲、野菜	1.94 ha	ha	水稲、野菜	1.94 ha	ha	A	
89	利用者		野菜	0.14 ha	ha	野菜	0.14 ha	ha	A	
90	利用者		水稲	0.16 ha	ha	水稲	0.16 ha	ha	A	
91	利用者		水稲	4.85 ha	ha	水稲	4.85 ha	ha	A	
92	認農		水稲、大豆、 野菜	39.76 ha	3.76 ha	水稲、大豆、 野菜	39.76 ha	3.76 ha	49	
93	利用者		野菜	0.05 ha	ha	野菜	0.05 ha	ha	A	
94	利用者		水稲	0.07 ha	ha	水稲	0.07 ha	ha	A	
95	認農		水稲、野菜、 花き	15.85 ha	ha	水稲、野菜、 花き	20.85 ha	ha	26	

	属性	農業を担う者 (氏名・名称)	現状			10年後 (目標年度：令和16年度)				
			経営作目等	経営面積	作業受託面積	経営作目等	経営面積	作業受託面積	目標地図上の表示	備考
96	利用者		水稲	1.63 ha	ha	水稲	0.13 ha	ha	A	
97	利用者		水稲	0.15 ha	ha	水稲	0.15 ha	ha	A	
98	認就		水稲、大豆、 ねぎ	5.23 ha	ha	水稲、大豆、 ねぎ	15.23 ha	ha	25	
99	利用者		野菜	0.03 ha	ha	野菜	0.03 ha	ha	A	
100	利用者		水稲	3.02 ha	ha	水稲	0.00 ha	ha	A	
101	利用者		水稲	3.13 ha	ha	水稲	3.13 ha	ha	A	
102	認農		水稲、野菜	2.80 ha	ha	水稲、野菜	0.10 ha	ha	A	
103	利用者		水稲	3.56 ha	ha	水稲	0.00 ha	ha	A	
104	認農		水稲、野菜	3.39 ha	ha	水稲、野菜	3.39 ha	ha	A	
105	認農		水稲、野菜、 しいたけ、宿	2.30 ha	ha	水稲、野菜、 しいたけ、宿	0.50 ha	ha	A	
106	利用者		水稲	2.16 ha	ha	水稲	2.16 ha	ha	A	
107	認農		水稲、大豆、 野菜	12.87 ha	ha	水稲、大豆、 野菜	12.87 ha	ha	A	
108	利用者		野菜	0.07 ha	ha	野菜	0.07 ha	ha	A	
109	認農		水稲	5.55 ha	ha	水稲	5.55 ha	ha	A	
110	利用者		水稲、野菜	4.26 ha	0.87 ha	水稲、野菜	4.26 ha	0.87 ha	27	
111	利用者		水稲、野菜、 きく	3.95 ha	ha	水稲、野菜、 きく	3.95 ha	ha	A	
112	利用者		水稲	3.22 ha	ha	水稲	3.22 ha	ha	A	
113	利用者		野菜	0.05 ha	ha	野菜	0.05 ha	ha	A	
114	利用者		野菜	0.14 ha	ha	野菜	0.14 ha	ha	A	
115	利用者		水稲	1.98 ha	ha	水稲	0.06 ha	ha	A	
116	利用者		野菜	0.06 ha	ha	野菜	0.06 ha	ha	A	
117	利用者		野菜	0.09 ha	ha	野菜	0.09 ha	ha	A	
118	利用者		野菜	0.08 ha	ha	野菜	0.08 ha	ha	A	
119	認農		水稲、野菜	5.10 ha	ha	水稲、野菜	5.10 ha	ha	A	
120	認農		水稲	11.58 ha	1.54 ha	水稲	11.58 ha	1.54 ha	28	
121	認農		水稲、大豆、 野菜	4.95 ha	ha	水稲、大豆、 野菜	0.00 ha	ha	A	
122	利用者		水稲	3.80 ha	ha	水稲	3.80 ha	ha	A	
123	利用者		野菜	0.16 ha	ha	野菜	0.16 ha	ha	A	
124	認農		水稲、野菜	27.30 ha	0.69 ha	水稲、野菜	33.28 ha	0.69 ha	48	
125	利用者		野菜	0.16 ha	ha	野菜	0.16 ha	ha	A	
126	認農		水稲、野菜	26.71 ha	ha	水稲、野菜	26.71 ha	ha	29	
127	利用者		水稲、大豆、 野菜	3.85 ha	ha	水稲、大豆、 野菜	3.85 ha	ha	A	
128	利用者		野菜	0.12 ha	ha	野菜	0.12 ha	ha	A	
129	認農		水稲、野菜	6.16 ha	ha	水稲、野菜	9.63 ha	ha	A	
130	利用者		水稲	1.26 ha	ha	水稲	1.26 ha	ha	A	
131	利用者		水稲、野菜	2.47 ha	ha	水稲、野菜	2.47 ha	ha	A	
132	利用者		野菜	0.02 ha	ha	野菜	0.02 ha	ha	A	
133	認農		水稲、シャイン マスカット	5.11 ha	ha	水稲、シャイン マスカット	0.11 ha	ha	31	
134	認農		水稲、大豆、 野菜	13.94 ha	ha	水稲、大豆、 野菜	15.44 ha	ha	31	
135	認農		水稲、野菜、 花き	7.80 ha	ha	水稲、野菜、 花き	0.00 ha	ha	A	
136	認農		水稲、大豆、 野菜	0.31 ha	ha	水稲、大豆、 野菜	0.31 ha	ha	A	
137	認農		水稲、野菜、 花き	15.35 ha	ha	水稲、野菜、 花き	15.35 ha	ha	45	
138	利用者		野菜	0.48 ha	ha	野菜	0.48 ha	ha	A	
139	認農		水稲、大豆、 野菜、花き	25.03 ha	0.19 ha	水稲、大豆、 野菜、花き	40.03 ha	0.19 ha	32	
140	認農		水稲、大豆、 野菜	5.54 ha	ha	水稲、大豆、 野菜	5.54 ha	ha	A	
141	認就		水稲、そば、 ばら	1.07 ha	ha	水稲、そば、 ばら	1.07 ha	ha	A	
142	認農		水稲	22.95 ha	ha	水稲	22.95 ha	ha	A	
143	利用者		水稲	2.14 ha	ha	水稲	2.14 ha	ha	A	

	属性	農業を担う者 (氏名・名称)	現状			10年後 (目標年度：令和16年度)				
			経営作目等	経営面積	作業受託面積	経営作目等	経営面積	作業受託面積	目標地図上の表示	備考
144	認農		水稲、野菜、 そば、果樹	12.30 ha	ha	水稲、野菜、 そば、果樹	12.10 ha	ha	A	
145	認農		水稲	8.56 ha	ha	水稲	23.56 ha	ha	33	
146	利用者		水稲	0.20 ha	ha	水稲	0.20 ha	ha	A	
147	利用者		野菜	0.43 ha	ha	野菜	0.43 ha	ha	A	
148	認農		水稲、大豆、 野菜	5.09 ha	ha	水稲、大豆、 野菜	5.09 ha	ha	A	
149	利用者		水稲	0.37 ha	ha	水稲	10.37 ha	ha	A	
150	利用者		水稲、野菜	4.00 ha	ha	水稲、野菜	4.00 ha	ha	A	
151	認農		水稲、野菜	7.00 ha	ha	水稲、野菜	7.00 ha	ha	36	
152	利用者		水稲、野菜	0.08 ha	ha	水稲、野菜	0.08 ha	ha	A	
153	利用者		大豆、野菜	0.23 ha	ha	大豆、野菜	0.10 ha	ha	A	
154	認農		水稲、大豆、 野菜	3.64 ha	ha	水稲、大豆、 野菜	3.64 ha	ha	A	
155	認農		水稲	4.45 ha	ha	水稲	4.45 ha	ha	A	
156	利用者		水稲、野菜、 そば	4.76 ha	ha	水稲、野菜、 そば	4.76 ha	ha	A	
157	認農		水稲、野菜	30.66 ha	ha	水稲、野菜	30.66 ha	ha	44	
158	認農		水稲、大豆	4.78 ha	ha	水稲、大豆	4.78 ha	ha	A	
159	認農		水稲、野菜	9.64 ha	ha	水稲、野菜	19.64 ha	ha	3	
160	認農		水稲、野菜	6.84 ha	ha	水稲、野菜	6.84 ha	ha	A	
161	利用者		水稲、野菜	0.56 ha	ha	水稲、野菜	0.56 ha	ha	A	
162	利用者		野菜	0.08 ha	ha	野菜	0.08 ha	ha	A	
163	利用者		水稲、大豆、 ねぎ	3.84 ha	ha	水稲、大豆、 ねぎ	3.84 ha	ha	A	
164	利用者		水稲、野菜	0.80 ha	ha	水稲、野菜	0.80 ha	ha	A	
165	認農		水稲、大豆	10.25 ha	ha	水稲、大豆	10.25 ha	ha	A	
166	利用者		水稲、野菜	2.65 ha	ha	水稲、野菜	2.65 ha	ha	A	
167	利用者		大豆、野菜	0.51 ha	ha	大豆、野菜	0.51 ha	ha	A	
168	認農		水稲、WCS、野 菜	10.43 ha	ha	水稲、WCS、 野菜	10.43 ha	ha	38	
169	認農		水稲、大豆	8.38 ha	ha	水稲、大豆	8.38 ha	ha	A	
170	利用者		水稲	0.21 ha	ha	水稲	0.21 ha	ha	A	
171	利用者		水稲、野菜	1.19 ha	ha	水稲、野菜	0.07 ha	ha	A	
172	利用者		水稲、野菜	0.81 ha	ha	水稲、野菜	0.81 ha	ha	A	
173	認農		水稲、大豆	4.80 ha	ha	水稲、大豆	0.10 ha	ha	A	
174	利用者		野菜	0.06 ha	ha	野菜	0.06 ha	ha	A	
175	利用者		野菜	0.03 ha	ha	野菜	0.03 ha	ha	A	
176	利用者		水稲、野菜	0.47 ha	ha	水稲、野菜	0.00 ha	ha	A	
177	認農		水稲、赤かぶ	2.97 ha	ha	水稲、赤かぶ	2.97 ha	ha	A	
178	利用者		水稲、大豆、 ねぎ	1.97 ha	ha	水稲、大豆、 ねぎ	1.97 ha	ha	A	
179	利用者		水稲、大豆	5.48 ha	ha	水稲、大豆	5.48 ha	ha	A	
180	利用者		野菜	0.07 ha	ha	野菜	0.07 ha	ha	A	
181	認農		水稲、大豆、 赤かぶ	6.00 ha	0.30 ha	水稲、大豆、 赤かぶ	6.00 ha	0.30 ha	A	
182	利用者		水稲	2.23 ha	ha	水稲	2.23 ha	ha	A	
183	認農		水稲、大豆、 野菜	3.63 ha	ha	水稲、大豆、 野菜	5.63 ha	ha	39	
184	利用者		水稲、野菜、 ストック	6.63 ha	ha	水稲、野菜、 ストック	6.63 ha	ha	A	
185	認農		水稲	12.03 ha	ha	水稲	12.03 ha	ha	A	
186	認農		水稲	0.02 ha	ha	水稲	0.02 ha	ha	A	
187	認農		水稲	3.77 ha	ha	水稲	3.77 ha	ha	A	
188	認農		水稲	9.25 ha	ha	水稲	9.25 ha	ha	A	
189	認農		水稲	9.51 ha	ha	水稲	9.51 ha	ha	A	
190	認農		水稲	2.27 ha	ha	水稲	2.27 ha	ha	41	
191	認農		水稲	0.58 ha	ha	水稲	0.58 ha	ha	A	

	属性	農業を担う者 (氏名・名称)	現状			10年後 (目標年度：令和16年度)				
			経営作目等	経営面積	作業受託面積	経営作目等	経営面積	作業受託面積	目標地図上の表示	備考
192	利用者		大豆、野菜、 ストック	4.60 ha	ha	大豆、野菜、 ストック	4.60 ha	ha	A	
193	認農		水稲、大豆、 野菜	4.00 ha	ha	水稲、大豆、 野菜	4.00 ha	ha	A	
194	利用者		大豆	2.89 ha	ha	大豆	2.89 ha	ha	A	
195	認農		大豆	5.20 ha	ha	大豆	5.20 ha	ha	A	
196	認農		水稲	5.10 ha	ha	水稲	5.10 ha	ha	42	
197	利用者		大豆	4.17 ha	ha	大豆	4.17 ha	ha	A	
198	認農		水稲、大豆	0.98 ha	ha	水稲、大豆	0.98 ha	ha	A	
199	認農		水稲、大豆	8.36 ha	ha	水稲、大豆	8.36 ha	ha	A	
200	認農		大豆	0.77 ha	ha	大豆	0.77 ha	ha	A	
201	認農		大豆	5.78 ha	ha	大豆	5.78 ha	ha	A	
202	認農		水稲	12.45 ha	ha	水稲	12.45 ha	ha	A	
203	認農		大豆	10.34 ha	ha	大豆	10.34 ha	ha	A	
204	認農		水稲	0.70 ha	ha	水稲	0.70 ha	ha	A	
205	利用者		水稲、そば	1.41 ha	ha	水稲、そば	1.41 ha	ha	A	
206	認農		水稲	5.75 ha	ha	水稲	5.75 ha	ha	2	
207	認農		水稲	7.29 ha	ha	水稲	7.29 ha	ha	A	
208	認農		水稲	0.073 ha	ha	水稲	0.073 ha	ha	A	
209	認就		水稲	2.468 ha	ha	水稲	2.468 ha	ha	A	
210	認農		水稲	0.393 ha	ha	水稲	0.393 ha	ha	A	
211	認農		水稲	0.921 ha	ha	水稲	0.921 ha	ha	A	
212	認農		水稲	0.043 ha	ha	水稲	0.043 ha	ha	9	
213	認農		水稲	0.6 ha	ha	水稲	0.6 ha	ha	10	
214	認農		水稲	0.5 ha	ha	水稲	0.5 ha	ha	11	
215	認農		水稲	5.355 ha	ha	水稲	5.355 ha	ha	30	
216	認農		水稲	0.028 ha	ha	水稲	0.028 ha	ha	40	
217	認農		水稲	4.003 ha	ha	水稲	4.003 ha	ha	35	
218	認農		水稲	5.087 ha	ha	水稲	5.087 ha	ha	34	
219	認農		水稲	0.617 ha	ha	水稲	0.617 ha	ha	50	
220	認農		施設花き	0.193 ha	ha	施設花き	0.193 ha	ha	47	
221	認農		水稲	0.3 ha	ha	水稲	0.3 ha	ha	A	
222	認農		水稲	7.507 ha	ha	水稲	7.507 ha	ha	A	
223	認農		水稲	0.6 ha	ha	水稲	0.6 ha	ha	A	
224	認農		水稲	1.238 ha	ha	水稲	1.238 ha	ha	A	
225				ha	ha		ha	ha		
226				ha	ha		ha	ha		
227				ha	ha		ha	ha		
228				ha	ha		ha	ha		
229				ha	ha		ha	ha		
230				ha	ha		ha	ha		
231				ha	ha		ha	ha		
232				ha	ha		ha	ha		
233				ha	ha		ha	ha		
234				ha	ha		ha	ha		
235				ha	ha		ha	ha		
236				ha	ha		ha	ha		
237				ha	ha		ha	ha		
238				ha	ha		ha	ha		
239				ha	ha		ha	ha		

庄内たがわ新余目第一支所 目標地図



凡例								
No.		農業者氏名	No.		農業者氏名	No.		農業者氏名
1			21			41		
2			22			42		
3			23			43		
4			24			44		
5			25			45		
6			26			46		
7			27			47		
8			28			48		
9			29			49		
10			30			50		
11			31			A		現状維持（色なし）
12			32			B		誰もいない
13			33			C		検討中
14			34					
15			35					
16			36					
17			37					
18			38					
19			39					
20			40					