

地域計画

策定年月日	令和6年3月29日
更新年月日	令和8年3月30日 (第3回)
目標年度	令和17年度
市町村名 (市町村コード)	庄内町 (06428)
地域名 (地域内農業集落名)	庄内たがわ新余目第四支所 (西野、久田、深川、杉浦、宮曾根、高田麦、家根合、落合)

注:「地域名」欄には、協議の場が設けられた区域を記載し、農林業センサスの農業集落名を記載してください。

1 地域における農業の将来の在り方

(1) 地域計画の区域の状況

区域内の農用地等面積(農業上の利用が行われる農用地等の区域)	627.75 ha
① 農業振興地域のうち農用地区域内の農地面積	615.09 ha
② 田の面積	603.21 ha
③ 畑の面積(果樹、茶等を含む)	11.87 ha
④ 区域内において、規模縮小などの意向のある農地面積の合計	5 ha
⑤ 区域内において、今後農業を担う者が引き受ける意向のある農地面積の合計	60 ha
(参考) 区域内における65才以上の農業者の農地面積の合計	ha
うち後継者不在の農業者の農地面積の合計	ha
(備考)	

- 注1:①については、農業振興地域担当部局と調整の上、記載してください。
 2:②及び③については、農業委員会の農地台帳の面積(現況地目)に基づき記載してください。
 3:④については、規模縮小又は離農の意向のある農地面積を記載してください。
 4:⑤については、区域内に特定することができない場合には、引き受ける意向のあるすべての農地面積を記載の上、備考欄にその旨記載してください。
 5:(参考)の区域内における〇才以上の農業者の農地面積等については、できる限り記載するように努めてください。
 6:「区域内の農用地等面積」に遊休農地が含まれている場合には、備考欄にその面積を記載してください。

(2) 地域農業の現状及び課題

<ul style="list-style-type: none"> ・農業従事者の高齢化、若手の後継者不足、新たな受け手の確保 ・70歳以上の中心経営体の農家も多いが、何年後に離農するか明確にしていなかったため、将来誰に集約するかビジョンが持てない。 ・集落の近隣において、少ない面積が混合し、かつ整備ができていないため、受け手がいなくなることが懸念される。 ・隣接市からの入り作が多いため、今後協議していく必要がある。 ・昔ながらの村体制が段々と薄れていくことに危機感を感じている。 ・規模拡大により管理徹底しづらい農地が増えることに不安。
--

(3) 地域における農業の将来の在り方(作物の生産や栽培方法については、必須記載事項)

<ul style="list-style-type: none"> ・農地利用は中心経営体が担う。 ・年1作ではなく、2年3作を確立(米→麦→大豆のような体系) ・冬期作物の栽培方法の確立
--

2 農業の将来の在り方に向けた農用地の効率的かつ総合的な利用に関する目標

(1) 農用地の効率的かつ総合的な利用に関する方針			
農振農用地区域内の農地及びその周辺の農地を農業上の利用が行われる区域とする。			
(2) 担い手(効率的かつ安定的な経営を営む者)に対する農用地の集積に関する目標			
現状の集積率	85.4	%	将来の目標とする集積率
			86 %
(3) 農用地の集団化(集約化)に関する目標			
今後も担い手のニーズを踏まえ、農地中間管理機構関連農地整備事業を活用する。			

5 農業支援サービス事業者一覧(任意記載事項)

番号	事業体名 (氏名・名称)	作業内容	対象品目

6 目標地図(別添のとおり)

7 基盤法第22条の3(地域計画に係る提案の特例)を活用する場合には、以下を記載してください。

農用地所有者等数(人)		うち計画同意者数(人・%)	
-------------	--	---------------	--

注1:「農用地所有者等」欄には、区域内の農用地等の所有者、賃借人等の使用収益権者の数を記載してください。

注2:「うち計画同意者数」欄には、同意者数を記載してください。

注3:提案する地区の対象となる範囲を目標地図に明記してください。

(留意事項)

農業を担う者を位置付ける際、これらの者の氏名が含まれた地域計画について、法令に基づく手続として、本人の同意なく、関係者の意見聴取や、地域計画の案の縦覧、地域計画の公告を行うことができますが、個人情報を保有するに当たっては、利用目的をできる限り特定し、本人から直接書面に記録された個人情報を取得するときは、あらかじめ、本人に対し、その利用目的を明示してください。

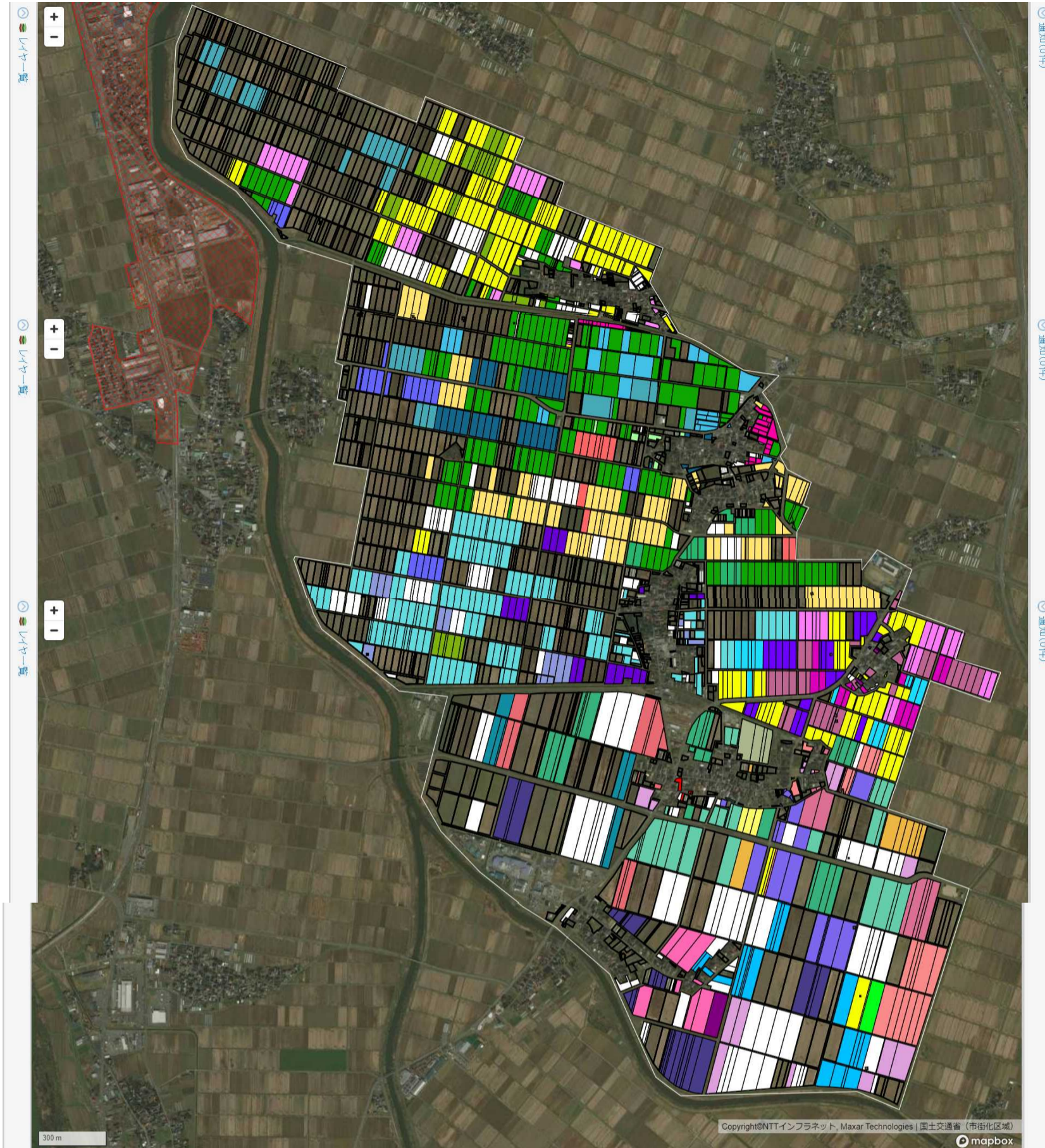
また、市町村の公報への掲載等とは別に、インターネットの利用により関係者以外の不特定多数に対して情報を提供する場合は、氏名を削除するなど配慮してください。

必要に応じて区域内の農用地の一覧を参考として添付してください。

属性	農業を担う者(氏名・名称)	現状			10年後 (目標年度:令和17年度)				
		経営作目等	経営面積	作業受託面積	経営作目等	経営面積	作業受託面積	目標地図上の表示	備考
1	認農	水稲、大豆	4.27 ha	ha	水稲、大豆	4.27 ha	ha	1	
2	認農	ストック、大豆、トルコギ	8.81 ha	ha	ストック、大豆、トルコギ	8.81 ha	ha	2	
3	認農	水稲、大豆、ストック	3.09 ha	ha	水稲、大豆、ストック	3.09 ha	ha	A	
4	認農	水稲	5.15 ha	ha	水稲	5.15 ha	ha	3	
5	利用者	水稲	1.12 ha	ha	水稲	1.12 ha	ha	A	
6	認農	水稲	6.60 ha	ha	水稲	6.60 ha	ha	A	
7	利用者	水稲	2.46 ha	ha	水稲	2.46 ha	ha	A	
8	認農	水稲	3.70 ha	ha	水稲	3.70 ha	ha	A	
9	認農	水稲	11.95 ha	ha	水稲	11.95 ha	ha	4	
10	認農	水稲、大豆	7.04 ha	ha	水稲、大豆	7.04 ha	ha	A	
11	認農	水稲、大豆	5.25 ha	ha	水稲、大豆	5.25 ha	ha	A	
12	認農	水稲、大豆、野菜	9.76 ha	ha	水稲、大豆、野菜	9.76 ha	ha	6	
13	利用者	花き	0.10 ha	ha	花き	0.10 ha	ha	A	
14	認農	水稲、大豆	6.61 ha	ha	水稲、大豆	6.61 ha	ha	A	
15	利用者	野菜	0.03 ha	ha	野菜	0.03 ha	ha	A	
16	認農	水稲、大豆	3.14 ha	ha	水稲、大豆	3.14 ha	ha	9	
17	認農	水稲、大豆	3.44 ha	ha	水稲、大豆	3.44 ha	ha	A	
18	認農	水稲	3.10 ha	ha	水稲	3.10 ha	ha	A	
19	利用者	水稲	0.90 ha	ha	水稲	0.90 ha	ha	A	
20	認農	水稲、大豆	4.56 ha	ha	水稲、大豆	4.56 ha	ha	A	
21	認農	水稲、大豆、ストック	10.20 ha	ha	水稲、大豆、ストック	10.20 ha	ha	10	
22	認農	水稲	3.26 ha	ha	水稲	3.26 ha	ha	11	
23	利用者	水稲	1.93 ha	ha	水稲	1.93 ha	ha	A	
24	利用者	大豆	3.23 ha	ha	大豆	3.23 ha	ha	A	
25	認農	水稲	1.41 ha	ha	水稲	1.41 ha	ha	A	
26	利用者	水稲	5.39 ha	ha	水稲	5.39 ha	ha	A	
27	認農	水稲	3.21 ha	ha	水稲	7.50 ha	ha	14	
28	認農	水稲、野菜、赤かぶ、ストック	14.92 ha	ha	水稲、野菜、赤かぶ、ストック	14.92 ha	ha	15	
29	認農	水稲、野菜	4.07 ha	ha	水稲、野菜	5.09 ha	ha	20	
30	認農	水稲、野菜	10.82 ha	ha	水稲、野菜	10.82 ha	ha	A	
31	利用者	水稲	2.85 ha	ha	水稲	0.03 ha	ha	A	
32	利用者	水稲、野菜	3.37 ha	ha	水稲、野菜	13.37 ha	ha	21	
33	認農	水稲	25.54 ha	ha	水稲	31.50 ha	ha	22	
34	利用者	水稲、小松菜	2.58 ha	ha	水稲、小松菜	2.58 ha	ha	A	
35	認農	水稲	10.42 ha	ha	水稲	10.42 ha	ha	A	
36	認農	水稲、野菜	2.88 ha	ha	水稲、野菜	2.88 ha	ha	A	
37	利用者	水稲、野菜	2.61 ha	ha	水稲、野菜	2.61 ha	ha	A	
38	利用者	水稲、大豆	3.67 ha	ha	水稲、大豆	0.10 ha	ha	C	
39	認農	水稲、大豆、野菜	3.13 ha	ha	水稲、大豆、野菜	3.13 ha	ha	A	
40	認農	水稲、大豆、野菜	6.85 ha	ha	水稲、大豆、野菜	6.85 ha	ha	23	
41	認農	水稲、大豆、野菜	6.42 ha	ha	水稲、大豆、野菜	6.42 ha	ha	A	
42	認農	水稲、大豆、野菜、ストック	19.38 ha	ha	水稲、大豆、野菜、ストック	25.00 ha	ha	29	
43	認農	水稲、大豆、野菜	4.47 ha	ha	水稲、大豆、野菜	5.75 ha	ha	24	
44	利用者	野菜	0.09 ha	ha	野菜	0.01 ha	ha	A	
45	利用者	水稲、野菜	1.25 ha	ha	水稲、野菜	1.25 ha	ha	A	
46	認農	水稲、大豆、野菜	3.53 ha	ha	水稲、大豆、野菜	3.53 ha	ha	A	
47	認農	水稲、大豆、野菜、メロン	6.27 ha	ha	水稲、大豆、野菜、メロン	6.27 ha	ha	A	
48	認農	水稲	7.07 ha	ha	水稲	10.09 ha	ha	25	
49	利用者	水稲	1.26 ha	ha	水稲	1.26 ha	ha	A	
50	利用者	水稲	0.18 ha	ha	水稲	0.18 ha	ha	A	
51	認農	水稲	1.39 ha	ha	水稲	1.39 ha	ha	A	
52	認農	水稲、野菜	17.43 ha	ha	水稲、野菜	17.43 ha	ha	28	
53	認農	水稲	8.07 ha	ha	水稲	9.33 ha	ha	31	
54	利用者	水稲	1.80 ha	ha	水稲	1.80 ha	ha	A	酒田市

	属性	農業を担う者(氏名・名称)	現状			10年後 (目標年度:令和 17 年度)				
			経営作目等	経営面積	作業受託面積	経営作目等	経営面積	作業受託面積	目標地図上の表示	備考
55	利用者		水稲	0.14 ha	ha	水稲	0.14 ha	ha	A	酒田市
56	到達		水稲	1.23 ha	ha	水稲	1.23 ha	ha	A	酒田市
57	認農		水稲	0.26 ha	ha	水稲	0.26 ha	ha	A	酒田市
58	認農		水稲	5.01 ha	ha	水稲	5.01 ha	ha	A	酒田市
59	利用者		水稲	0.56 ha	ha	水稲	0.56 ha	ha	A	酒田市
60	認農		水稲	8.15 ha	ha	水稲	8.15 ha	ha	A	酒田市
61	到達		水稲	2.62 ha	ha	水稲	2.62 ha	ha	A	酒田市
62	認農		水稲	0.3 ha	ha	水稲	0.3 ha	ha	A	酒田市
63	利用者		水稲	0.17 ha	ha	水稲	0.17 ha	ha	A	酒田市
64	利用者		水稲	0.34 ha	ha	水稲	0.34 ha	ha	A	酒田市
65	利用者		水稲	3.45 ha	ha	水稲	3.45 ha	ha	A	酒田市
66	認農		水稲	1.36 ha	ha	水稲	1.36 ha	ha	A	三川町
67	利用者		水稲	0.14 ha	ha	水稲	0.14 ha	ha	A	三川町
68	利用者		水稲	1.26 ha	ha	水稲	1.26 ha	ha	A	三川町
69	利用者		水稲	0.93 ha	ha	水稲	0.93 ha	ha	A	三川町
70	認農		水稲	1.27 ha	ha	水稲	1.27 ha	ha	A	三川町
71	認農		水稲	1.26 ha	ha	水稲	1.26 ha	ha	A	三川町
72	利用者		水稲	0.40 ha	ha	水稲	0.40 ha	ha	A	
73	利用者		水稲	0.71 ha	ha	水稲	0.71 ha	ha	A	酒田市
74	認農		水稲	1.71 ha	ha	水稲	1.71 ha	ha	A	酒田市
75	認農		水稲、大豆、 ストック	4.85 ha	ha	水稲、大豆、 ストック	4.85 ha	ha	A	
76	利用者		水稲、野菜	2.19 ha	ha	水稲、野菜	2.19 ha	ha	A	
77	認農		水稲、大豆	4.93 ha	ha	水稲、大豆	10.00 ha	ha	5	
78	認農		水稲	3.78 ha	ha	水稲	3.78 ha	ha	A	
79	認農		水稲、大豆、 野菜	14.42 ha	ha	水稲、大豆、 野菜	19.42 ha	ha	7	
80	利用者		水稲、野菜	7.45 ha	ha	水稲、野菜	7.45 ha	ha	8	
81	認農		水稲、大豆	4.66 ha	ha	水稲、大豆	4.66 ha	ha	A	
82	認農		水稲、大豆	5.97 ha	ha	水稲、大豆	5.97 ha	ha	12	
83	認農		水稲、野菜、 ストック	7.43 ha	ha	水稲、野菜、 ストック	12.43 ha	ha	13	
84	認農		水稲、タリア、 ストック	10.97 ha	ha	水稲、タリア、 ストック	10.97 ha	ha	A	
85	利用者		水稲、野菜	2.26 ha	ha	水稲、野菜	2.26 ha	ha	A	
86	認農		水稲	6.50 ha	ha	水稲	6.50 ha	ha	A	
87	利用者		水稲、大豆	2.04 ha	ha	水稲、大豆	2.04 ha	ha	A	
88	認農		水稲	8.10 ha	ha	水稲	8.10 ha	ha	A	
89	認農		野菜	0.31 ha	ha	野菜	0.31 ha	ha	A	
90	認農		水稲	2.03 ha	ha	水稲	2.03 ha	ha	A	
91	認農		水稲、大豆	2.24 ha	ha	水稲、大豆	2.24 ha	ha	26	
92	認農		水稲、ストック	9.71 ha	ha	水稲、ストック	9.71 ha	ha	A	
93	利用者		水稲	0.28 ha	ha	水稲	0.28 ha	ha	A	三川町
94	認農		水稲	0.40 ha	ha	水稲	0.40 ha	ha	A	酒田市
95	認農		水稲	2.00 ha	ha	水稲	2.00 ha	ha	A	酒田市
96	利用者		水稲	0.18 ha	ha	水稲	0.18 ha	ha	A	酒田市
97	認農		水稲	3.97 ha	ha	水稲	3.97 ha	ha	A	酒田市
98	認農		水稲	4.97 ha	ha	水稲	4.97 ha	ha	A	三川町
99	認農		水稲	1.09 ha	ha	水稲	1.09 ha	ha	A	酒田市
100	認農		水稲	6.58 ha	ha	水稲	6.58 ha	ha	A	酒田市
101	利用者		水稲	0.30 ha	ha	水稲	0.30 ha	ha	A	
102	認農		水稲、野菜	5.41 ha	ha	水稲、野菜	6.17 ha	ha	19	
103	利用者		野菜	0.12 ha	ha	野菜	0.12 ha	ha	A	
104	認農		水稲	0.37 ha	ha	水稲	0.37 ha	ha	A	酒田市
105	認農		水稲	0.30 ha	ha	水稲	0.30 ha	ha	A	酒田市
106	利用者		水稲	4.53 ha	ha	水稲	4.53 ha	ha	A	
107	認農		水稲	4.69 ha	ha	水稲	4.69 ha	ha	A	
108	認農		水稲	1.32 ha	ha	水稲	1.32 ha	ha	27	
109	利用者		水稲	0.9 ha	ha	水稲	0.9 ha	ha	A	酒田市
110	認農		水稲	3.76 ha	ha	水稲	3.76 ha	ha	A	酒田市

庄内たがわ新余目第四支所 目標地図



凡例					
No.		農業者氏名	No.		農業者氏名
1			21		
2			22		
3			23		
4			24		
5			25		
6			26		
7			27		
8			28		
9			29		
10			30		
11			31		
12			32		
13			33		
14			34		
15			35		
16			36		
17			37		
18			38		
19			39		
20			40		
				A	
				B	
				C	