

地域計画

策定年月日	令和6年3月29日
更新年月日	令和 7年 12月 18日 (第2回)
目標年度	令和16年度
市町村名 (市町村コード)	庄内町 (064289)
地域名 (地域内農業集落名)	庄内たがわ新余目第四支所 (西野、久田、深川、杉浦、宮曽根、高田麦、家根合、落合)

注:「地域名」欄には、協議の場が設けられた区域を記載し、農林業センサスの農業集落名を記載してください。

1 地域における農業の将来の在り方

(1) 地域計画の区域の状況

区域内の農用地等面積(農業上の利用が行われる農用地等の区域)	627.753 ha
① 農業振興地域のうち農用地区域内の農地面積	617.298 ha
② 田の面積	617.362 ha
③ 畑の面積(果樹、茶等を含む)	20.39 ha
④ 区域内において、規模縮小などの意向のある農地面積の合計	5 ha
⑤ 区域内において、今後農業を担う者が引き受ける意向のある農地面積の合計	65 ha
(参考) 区域内における65才以上の農業者の農地面積の合計	ha
うち後継者不在の農業者の農地面積の合計	ha
(備考)	

注1:①については、農業振興地域担当部局と調整の上、記載してください。

2:②及び③については、農業委員会の農地台帳の面積(現況地目)に基づき記載してください。

3:④については、規模縮小又は離農の意向のある農地面積を記載してください。

4:⑤については、区域内に特定することができない場合には、引き受ける意向のあるすべての農地面積を記載の上、備考欄にその旨記載してください。

5:(参考)の区域内における〇才以上の農業者の農地面積等については、できる限り記載するように努めてください。

6:「区域内の農用地等面積」に遊休農地が含まれている場合には、備考欄にその面積を記載してください。

(2) 地域農業の現状及び課題

- ・農業従事者の高齢化、若手の後継者不足、新たな受け手の確保
- ・70歳以上の中心経営体の農家も多いが、何年後に離農するか明確にしていないため、将来誰に集約するかビジョンが持てない。
- ・集落の近隣において、少ない面積が混合し、かつ整備ができていないため、受け手がなくなることが懸念される。
- ・隣接市からの入り作が多いため、今後協議していく必要がある。

(3) 地域における農業の将来の在り方(作物の生産や栽培方法については、必須記載事項)

- ・農地利用は中心経営体が担う。
- ・年1作ではなく、2年3作を確立(米→麦→大豆のような体系)

2 農業の将来の在り方に向けた農用地の効率的かつ総合的な利用に関する目標

(1) 農用地の効率的かつ総合的な利用に関する方針 農振農用地区域内の農地及びその周辺の農地を農業上の利用が行われる区域とする。			
(2) 担い手(効率的かつ安定的な経営を営む者)に対する農用地の集積に関する目標			
現状の集積率	%	将来の目標とする集積率	86 %
(3) 農用地の集団化(集約化)に関する目標			
今後も担い手のニーズを踏まえ、農地中間管理機構関連農地整備事業を活用する。			

3 農業者及び区域内の関係者が2の目標を達成するためとるべき必要な措置

(1)農用地の集積・集団化の取組
後継者がいる方、拡大希望のある方に集積・集約していく。
(2)農地中間管理機構の活用方法
・地域の農地所有者や離農、経営転換する人は、原則として農地中間管理機構へ貸し付ける。 ・担い手の分散錯図を解消するため利用券を交換しようとする人は、原則として農地中間管理機構へ貸し付ける。
(3)基盤整備事業への取組
大区画の整備を検討する。
(4)多様な経営体の確保・育成の取組
町、農業委員会やJAと連携し、相談から定着まで切れ目のない取り組みを展開する。
(5)農業協同組合等の農業支援サービス事業者等への農作業委託の取組
作業の効率化が期待できる防除作業等は、外部団体へ委託を進める。

以下任意記載事項(地域の実情に応じて、必要な事項を選択し、取組内容を記載してください)

<input type="checkbox"/> ①鳥獣被害防止対策	<input type="checkbox"/> ②有機・減農薬・減肥料	<input type="checkbox"/> ③スマート農業	<input type="checkbox"/> ④畑地化・輸出等	<input type="checkbox"/> ⑤果樹等
<input type="checkbox"/> ⑥燃料・資源作物等	<input checked="" type="checkbox"/> ⑦保全・管理等	<input type="checkbox"/> ⑧農業用施設	<input type="checkbox"/> ⑨耕畜連携等	<input type="checkbox"/> ⑩その他

【選択した上記の取組内容】

⑦草刈の管理等、周辺地域とのルールをすり合わせ、きめ細やかな管理に取り組んでいく
⑧カントリーの老朽化も進んでおり、今後の担い手の利用状況も考慮しながら、出荷・調製施設等の農業用施設の在り方を検討していく。

4 地域内の農業を担う者一覧(目標地図に位置付ける者)

属性	農業を担う者 (氏名・名称)	現状			10年後 (目標年度: 令和 年度)				
		経営作目等	経営面積	作業受託面積	経営作目等	経営面積	作業受託面積	目標地図上の表示	備考
			ha	ha		ha	ha		
			ha	ha		ha	ha		
		別紙のとおり				ha	ha		
						ha	ha		
						ha	ha		
						ha	ha		
						ha	ha		
						ha	ha		
			ha	ha		ha	ha		
			ha	ha		ha	ha		
			ha	ha		ha	ha		
			ha	ha		ha	ha		
			ha	ha		ha	ha		
			ha	ha		ha	ha		
			ha	ha		ha	ha		
			ha	ha		ha	ha		
計	121経営体		588.993 ha	6.615 ha		657.371 ha	6.615 ha		

注1:「属性」欄には、認定農業は「認農」、認定新規就農者は「認就」、法人化を行うことが確実であると市町村が判断する集落営農は「集」、基本構想水準到達者は「到達」、農業協同組合は「農協」、農業支援サービス事業者(農協を除く)は「サ」、上記に該当しない農用地等を継続的に利用する者は「利用者」の属性を記載してください。

2:「経営面積」「作業受託面積」欄には、地域計画の対象地域内における農業を担う者の経営面積、作業受託面積を記載してください。

3:農業を担う者に位置付ける場合は、できる限りその者から同意を得ていること。

4:作業受託面積には、基幹3作業の実面積を記載してください。なお特定農作業受託面積は、作業受託面積に含めず、経営面積に含めてください。

5:備考欄には、農業を担う者として位置付けられた者に不測の事態に備えて、代わりに利用する者を記載するよう努めてください。

5 農業支援サービス事業者一覧(任意記載事項)

番号	事業体名 (氏名・名称)	作業内容	対象品目

6 目標地図(別添のとおり)

7 基盤法第22条の3(地域計画に係る提案の特例)を活用する場合には、以下を記載してください。

農用地所有者等数(人)		うち計画同意者数(人・%)	
-------------	--	---------------	--

注1:「農用地所有者等」欄には、区域内の農用地等の所有者、賃借人等の使用収益権者の数を記載してください。

注2:「うち計画同意者数」欄には、同意者数を記載してください。

注3:提案する地区の対象となる範囲を目標地図に明記してください。

(留意事項)

農業を担う者を位置付ける際、これらの者の氏名が含まれた地域計画について、法令に基づく手続として、本人の同意なく、関係者の意見聴取や、地域計画の案の縦覧、地域計画の公告を行うことができますが、個人情報を保有するに当たっては、利用目的をできる限り特定し、本人から直接書面に記録された個人情報を取得するときは、あらかじめ、本人に対し、その利用目的を明示してください。

また、市町村の公報への掲載等とは別に、インターネットの利用により関係者以外の不特定多数に対して情報を提供する場合は、氏名を削除するなど配慮してください。

必要に応じて区域内の農用地の一覧を参考として添付してください。

4 地域内の農業を担う者一覧(目標地図に位置付ける者)

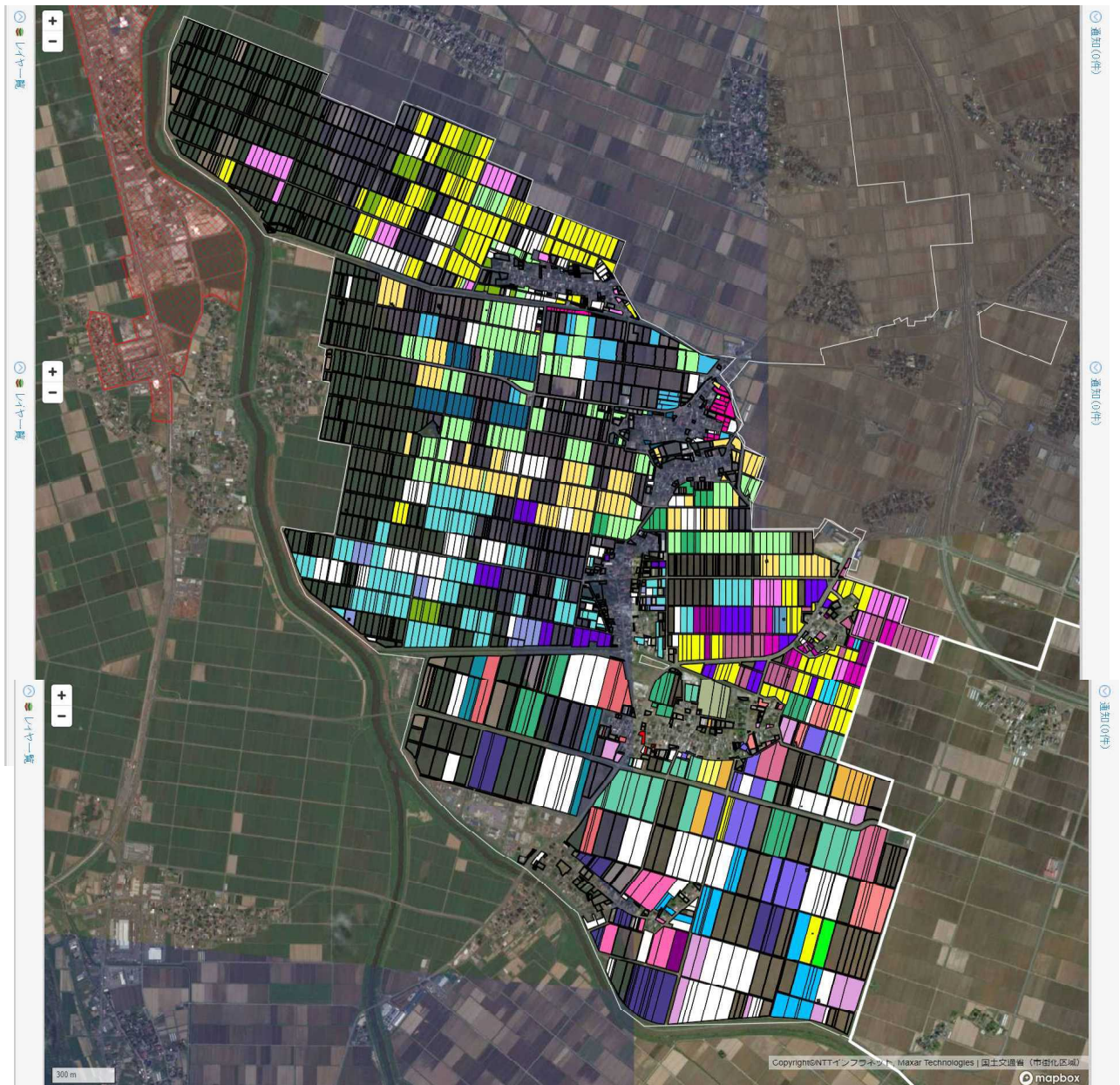
新余目第四

	属性	農業を担う者 (氏名・名称)	現状			10年後 (目標年度:令和 16 年度)				
			経営作目等	経営面積	作業受託面積	経営作目等	経営面積	作業受託面積	目標地図上の表示	備考
1	利用者		水稻	5.46 ha	ha	水稻	5.46 ha	ha	A	
2	認農		水稻	1.45 ha	0.57 ha	水稻	1.45 ha	0.57 ha	A	
3	認農		水稻	1.33 ha	ha	水稻	1.33 ha	ha	27	
4	認農		水稻	9.25 ha	ha	水稻	9.25 ha	ha	A	
5	利用者		水稻	9.51 ha	ha	水稻	9.51 ha	ha	A	
6	利用者		水稻	3.11 ha	ha	水稻	3.11 ha	ha	A	
7	認農		水稻	9.22 ha	ha	水稻	9.22 ha	ha	A	
8	認農		水稻	6.56 ha	ha	水稻	6.56 ha	ha	A	
9	認農		水稻、大豆	2.24 ha	0.07 ha	水稻、大豆	2.24 ha	0.07 ha	26	
10	認農		水稻、大豆、 ストック	5.01 ha	ha	水稻、大豆、 ストック	5.01 ha	ha	A	
11	認農		水稻、大豆	3.15 ha	ha	水稻、大豆	3.15 ha	ha	1	
12	認農		ストック、大豆、 トルコギ	9.00 ha	ha	ストック、大豆、 トルコギ	9.00 ha	ha	2	
13	認農		水稻、大豆、 ストック	3.22 ha	ha	水稻、大豆、 ストック	3.22 ha	ha	A	
14	認農		水稻	2.65 ha	ha	水稻	7.65 ha	ha	3	
15	利用者		水稻	1.12 ha	ha	水稻	1.12 ha	ha	A	
16	認農		水稻	7.02 ha	ha	水稻	7.02 ha	ha	A	
17	利用者		水稻	2.20 ha	ha	水稻	2.20 ha	ha	A	
18	利用者		水稻	1.51 ha	ha	水稻	1.51 ha	ha	A	
19	利用者		水稻、野菜	2.22 ha	ha	水稻、野菜	2.22 ha	ha	A	
20	認農		水稻	3.89 ha	ha	水稻	3.89 ha	ha	A	
21	認農		水稻	11.96 ha	ha	水稻	11.96 ha	ha	4	
22	認農		水稻、大豆	7.04 ha	ha	水稻、大豆	7.04 ha	ha	A	
23	認農		ベビーリーフ	1.01 ha	ha	ベビーリーフ	7.01 ha	ha	A	
24	認農		水稻、大豆	10.66 ha	ha	水稻、大豆	10.66 ha	ha	A	
25	認農		水稻、大豆	4.69 ha	ha	水稻、大豆	9.69 ha	ha	5	
26	認農		水稻	4.78 ha	ha	水稻	4.78 ha	ha	A	
27	認農		水稻、大豆	5.40 ha	ha	水稻、大豆	5.40 ha	ha	A	
28	認農		水稻、大豆、 野菜	6.81 ha	ha	水稻、大豆、 野菜	9.81 ha	ha	6	
29	利用者		花き	0.16 ha	ha	花き	0.16 ha	ha	A	
30	利用者		野菜	0.05 ha	ha	野菜	0.05 ha	ha	A	
31	認農		水稻、大豆	7.00 ha	ha	水稻、大豆	7.00 ha	ha	A	
32	利用者		野菜	0.07 ha	ha	野菜	0.07 ha	ha	A	
33	認農		水稻、大豆、 野菜	14.44 ha	ha	水稻、大豆、 野菜	19.44 ha	ha	7	
34	利用者		水稻、野菜	2.66 ha	ha	水稻、野菜	4.66 ha	ha	8	
35	認農		水稻、大豆	4.63 ha	ha	水稻、大豆	4.63 ha	ha	9	
36	認農		水稻	3.17 ha	ha	水稻	0.17 ha	ha	A	
37	利用者		水稻	4.53 ha	ha	水稻	4.53 ha	ha	A	
38	認農		水稻、大豆	9.67 ha	ha	水稻、大豆	9.67 ha	ha	A	
39	認農		水稻	3.32 ha	ha	水稻	3.32 ha	ha	A	
40	認農		水稻	4.73 ha	ha	水稻	4.73 ha	ha	A	
41	利用者		水稻	0.90 ha	ha	水稻	0.90 ha	ha	A	
42	認農		水稻、大豆	4.60 ha	ha	水稻、大豆	4.60 ha	ha	A	
43	認農		水稻、大豆、 ストック	9.66 ha	ha	水稻、大豆、 ストック	9.66 ha	ha	10	
44	利用者		水稻	0.80 ha	ha	水稻	0.80 ha	ha	A	
45	認農		水稻	3.42 ha	ha	水稻	3.42 ha	ha	11	
46	利用者		水稻	2.43 ha	ha	水稻	2.43 ha	ha	A	
47	認農		水稻、大豆	4.19 ha	ha	水稻、大豆	4.19 ha	ha	A	
48	認農		水稻、大豆	5.63 ha	1.21 ha	水稻、大豆	8.63 ha	1.21 ha	12	
49	認農		水稻	2.87 ha	ha	水稻	2.87 ha	ha	A	
50	利用者		水稻	5.57 ha	ha	水稻	5.57 ha	ha	A	

	属性	農業を担う者 (氏名・名称)	現状			10年後 (目標年度:令和 16 年度)				
			経営作目等	経営面積	作業受託面積	経営作目等	経営面積	作業受託面積	目標地図上の表示	備考
51	利用者		大豆	0.00 ha	2.77 ha	大豆	0.00 ha	2.77 ha	A	
52	利用者		水稻、野菜	6.14 ha	ha	水稻、野菜	6.14 ha	ha	32	
53	認農		水稻、野菜、 ストック	7.91 ha	ha	水稻、野菜、 ストック	12.91 ha	ha	13	
54	認農		水稻	5.59 ha	ha	水稻	7.59 ha	ha	14	
55	利用者		水稻	0.07 ha	ha	水稻	0.00 ha	ha	A	
56	認農		水稻、野菜	0.03 ha	ha	水稻、野菜	0.00 ha	ha	A	
57	認農		水稻、六条大 麦、えだまめ	1.17 ha	ha	水稻、六条大 麦、えだまめ	5.00 ha	ha	16	
58	認農		水稻、野菜	3.17 ha	ha	水稻、野菜	6.17 ha	ha	19	
59	利用者		水稻	0.17 ha	ha	水稻	0.17 ha	ha	A	
60	利用者		水稻	0.54 ha	ha	水稻	0.54 ha	ha	A	
61	認農		水稻、野菜、 赤かぶ、ストッ	14.99 ha	0.36 ha	水稻、野菜、 赤かぶ、ストッ	14.99 ha	0.36 ha	15	
62	認農		水稻、タリア、 ストック	11.02 ha	ha	水稻、タリア、 ストック	11.02 ha	ha	A	
63	認農		水稻、野菜、し いたけ	3.65 ha	ha	水稻、野菜、し いたけ	3.65 ha	ha	A	
64	認農		水稻、野菜	4.14 ha	ha	水稻、野菜	5.14 ha	ha	20	
65	認農		水稻、野菜	7.31 ha	ha	水稻、野菜	4.01 ha	ha	A	
66	利用者		水稻	2.99 ha	ha	水稻	0.29 ha	ha	A	
67	利用者		水稻、野菜	3.31 ha	ha	水稻、野菜	13.31 ha	ha	21	
68	認農		水稻、ストック	9.73 ha	ha	水稻、ストック	9.73 ha	ha	A	
69	認農		水稻、野菜	3.82 ha	ha	水稻、野菜	0.00 ha	ha	A	
70	認農		水稻	21.44 ha	ha	水稻	31.44 ha	ha	22	
71	利用者		水稻、小松菜	2.66 ha	ha	水稻、小松菜	2.66 ha	ha	A	
72	認農		水稻	9.99 ha	0.57 ha	水稻	9.99 ha	0.57 ha	A	
73	認農		水稻、野菜	2.94 ha	ha	水稻、野菜	0.24 ha	ha	A	
74	利用者		水稻、野菜	2.90 ha	ha	水稻、野菜	2.90 ha	ha	A	
75	利用者		水稻、野菜	2.30 ha	ha	水稻、野菜	2.30 ha	ha	A	
76	認農		水稻、野菜、 ほうれん草、き	3.14 ha	ha	水稻、野菜、 ほうれん草、き	5.64 ha	ha	37	
77	認農		水稻、野菜	16.14 ha	ha	水稻、野菜	16.14 ha	ha	28	
78	認農		水稻	6.50 ha	ha	水稻	6.50 ha	ha	A	
79	利用者		野菜	0.13 ha	ha	野菜	0.13 ha	ha	A	
80	利用者		水稻、大豆	3.90 ha	ha	水稻、大豆	0.10 ha	ha	C	
81	認農		水稻、大豆、 野菜	3.43 ha	ha	水稻、大豆、 野菜	3.43 ha	ha	A	
82	利用者		水稻、野菜	1.63 ha	ha	水稻、野菜	0.19 ha	ha	C	
83	利用者		野菜	0.08 ha	ha	野菜	0.08 ha	ha	A	
84	認農		水稻、大豆、 野菜	5.89 ha	ha	水稻、大豆、 野菜	5.89 ha	ha	23	
85	利用者		水稻、大豆	2.07 ha	ha	水稻、大豆	2.07 ha	ha	A	
86	認農		りんどう、花き	1.91 ha	ha	りんどう、花き	11.91 ha	ha	33	
87	認農		水稻	10.26 ha	ha	水稻	10.26 ha	ha	A	
88	認農		水稻	12.18 ha	ha	水稻	12.18 ha	ha	A	
89	認農		水稻	1.91 ha	ha	水稻	1.91 ha	ha	35	
90	認農		水稻	6.42 ha	ha	水稻	6.42 ha	ha	A	
91	認農		水稻	8.13 ha	ha	水稻	9.33 ha	ha	31	
92	認農		水稻、大豆、 野菜	6.45 ha	ha	水稻、大豆、 野菜	6.45 ha	ha	A	
93	利用者		水稻、大豆、 野菜	1.19 ha	ha	水稻、大豆、 野菜	1.19 ha	ha	A	
94	認農		水稻、大豆、 野菜、ストック	14.24 ha	1.08 ha	水稻、大豆、 野菜、ストック	24.24 ha	1.08 ha	29	
95	認農		水稻、大豆、 野菜	5.75 ha	ha	水稻、大豆、 野菜	5.75 ha	ha	24	
96	利用者		水稻、大豆、 野菜	3.11 ha	ha	水稻、大豆、 野菜	3.11 ha	ha	A	
97	利用者		水稻、大豆、 野菜	1.36 ha	ha	水稻、大豆、 野菜	0.06 ha	ha	A	
98	利用者		水稻、野菜	1.27 ha	ha	水稻、野菜	1.27 ha	ha	A	
99	認農		水稻、大豆、 野菜	3.57 ha	ha	水稻、大豆、 野菜	3.57 ha	ha	A	
100	利用者		水稻、野菜	0.25 ha	ha	水稻、野菜	0.25 ha	ha	A	
101	認農		水稻、大豆、 野菜、メロン	6.36 ha	ha	水稻、大豆、 野菜、メロン	6.36 ha	ha	A	
102	認農		水稻	7.09 ha	ha	水稻	10.09 ha	ha	25	

	属性	農業を担う者 (氏名・名称)	現状			10年後 (目標年度:令和 16 年度)				
			経営作目等	経営面積	作業受託面積	経営作目等	経営面積	作業受託面積	目標地図上の表示	備考
103	認就		水稲、さつまいも	0.5 ha	ha	水稲、さつまいも、ねぎ	0.5 ha	ha	A	
104	認就		水稲、ストック、えだまめ	2.45 ha	ha	水稲、ストック、えだまめ	2.45 ha	ha	17	
105	認農		水稲	4.497 ha	ha	水稲	4.497 ha	ha	36	三川町
106	認農		水稲	0.79 ha	ha	水稲	0.79 ha	ha	18	
107	認農		水稲	8.595 ha	ha	水稲	8.595 ha	ha	30	
108	認農		水稲	1.456 ha	ha	水稲	1.456 ha	ha	A	酒田市
109	認農		水稲	2.828 ha	ha	水稲	2.828 ha	ha	A	酒田市
110	認農		水稲	6.064 ha	ha	水稲	6.064 ha	ha	A	酒田市
111	認農		水稲	5.943 ha	ha	水稲	5.943 ha	ha	A	酒田市
112	認農		水稲	2.393 ha	ha	水稲	2.393 ha	ha	A	酒田市
113	認農		水稲	1.216 ha	ha	水稲	1.216 ha	ha	A	三川町
114	認農		水稲	2.686 ha	ha	水稲	2.686 ha	ha	A	酒田市
115	認農		水稲	24.002 ha	ha	水稲	24.002 ha	ha	A	酒田市
116	認農		水稲	4.971 ha	ha	水稲	4.971 ha	ha	A	三川町
117	認農		水稲	6.585 ha	ha	水稲	6.585 ha	ha	A	酒田市
118	認農		水稲	3.76 ha	ha	水稲	3.76 ha	ha	A	酒田市
119	認農		水稲	1.32 ha	ha	水稲	1.32 1	ha	A	酒田市
120	認農		水稲	0.3 ha	ha	水稲	0.3 ha	ha	A	酒田市
121	認農		水稲	10.323 ha	ha	水稲	10.323 ha	ha	A	酒田市
122				ha	ha		ha	ha		
123				ha	ha		ha	ha		
124				ha	ha		ha	ha		
125				ha	ha		ha	ha		
126				ha	ha		ha	ha		
127				ha	ha		ha	ha		
128				ha	ha		ha	ha		
129				ha	ha		ha	ha		
130				ha	ha		ha	ha		
131				ha	ha		ha	ha		
132				ha	ha		ha	ha		
133				ha	ha		ha	ha		
134				ha	ha		ha	ha		
135				ha	ha		ha	ha		
136				ha	ha		ha	ha		
137				ha	ha		ha	ha		
138				ha	ha		ha	ha		
139				ha	ha		ha	ha		
140				ha	ha		ha	ha		
141				ha	ha		ha	ha		
142				ha	ha		ha	ha		
143				ha	ha		ha	ha		
144				ha	ha		ha	ha		
145				ha	ha		ha	ha		
146				ha	ha		ha	ha		
147				ha	ha		ha	ha		
148				ha	ha		ha	ha		
149				ha	ha		ha	ha		
150				ha	ha		ha	ha		
151				ha	ha		ha	ha		
152				ha	ha		ha	ha		
153				ha	ha		ha	ha		
154				ha	ha		ha	ha		

庄内たがわ新余目第四支所 目標地図



凡例					
No.		農業者氏名	No.		農業者氏名
1			21		
2			22		
3			23		
4			24		
5			25		
6			26		
7			27		
8			28		
9			29		
10			30		
11			31		
12			32		
13			33		
14			34		
15			35		
16			36		
17			37		
18			A		現状維持（色なし）
19			B		誰もいない
20			C		検討中