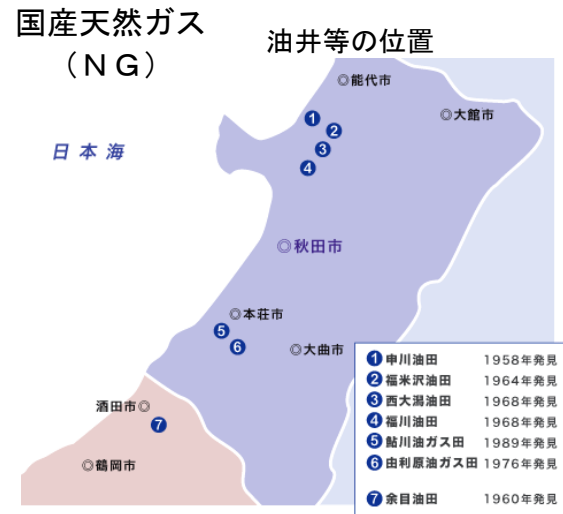


# 庄内町の町営ガスフローシート

## 原料ガスの受入先 (石油資源開発株)



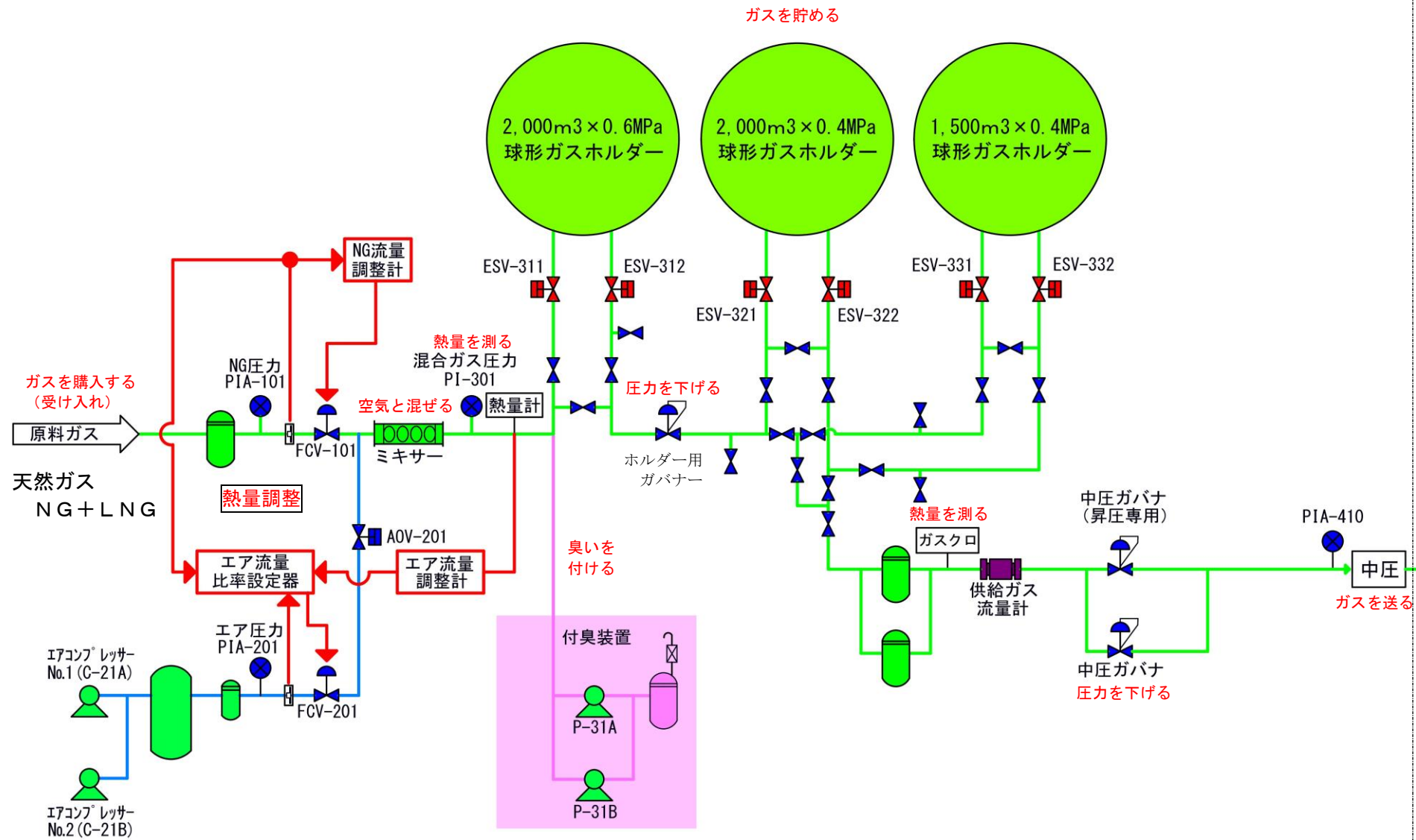
## 輸入液化天然ガス (LNG)



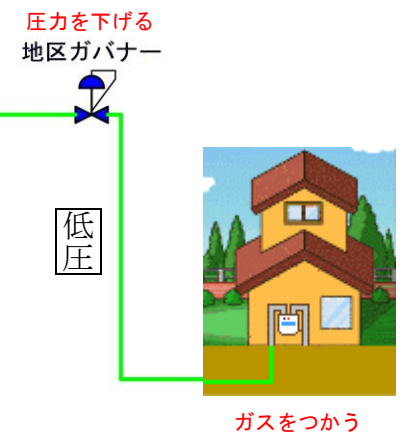
## LNG タンクローリー



## ガスの製造 (供給所混合設備)



## ガスの供給 (導管～各家庭)



原料ガス受入 ⇒ 熱量の調整(空気希釈) ⇒ 付臭(ガス臭をつける) ⇒ ホルダーへ貯蔵 ⇒ 中圧導管 ⇒ 地区整圧器で減圧 ⇒ 低圧導管 ⇒ 各家庭

10,000kcal 2.5~1.0kPa