

11	地域クラブ名	余目武道館				
	種目	剣道	代表者	上林 久恭		
	連絡先	amarumekendo999(at)gmail.com				
	参加費	3,000円/月(保険料含む)				
	指導者資格	有	大会参加(中体連)	有	その他大会参加	有
	活動予定日	毎週:火曜、金曜日19:00~21:00、土曜日9:00~12:00				
	活動場所	余目第一小学校体育館・余目第二小学校体育館				
	対象	庄内町内または町外の中学生				
ホームページ等	なし					



12	地域クラブ名	庄内ひびき合唱団アルエット				
	種目	合唱	代表者	佐藤 道子		
	連絡先	0234-45-1433 (庄内町文化創造館)(警ホール事業推進協議会育成団体)				
	参加費	1ヶ月3,500円 / 制服使用料年1,000円				
	指導者資格	有	大会参加(中体連)	—	その他大会参加	有
	活動予定日	毎週土曜17:30~18:30				
	活動場所	庄内町文化創造館・庄内町余目第一まちづくりセンター				
	対象	庄内町内または町外の中学生				
Instagram等	[Instagram]https://www.instagram.com/hibiki.alouette [YouTube]https://www.youtube.com/channel/UCcmGBWh_9l2a800R_25lbg					

13	地域クラブ名	響愛-ACウインズクラブ				
	種目	吹奏楽	代表者	阿部 久夫		
	連絡先	abe.golf152(at)docomo.ne.jp				
	参加費	10,000円/年+保険料				
	指導者資格	無	大会参加(吹連)	有	その他大会参加	無
	活動予定日	月2~3回(土曜9:00~12:00) ※毎月20日頃に翌月の活動日を連絡。				
	活動場所	余目中学校				
	対象	庄内町内または町外の中学生				
ホームページ等	なし					



14	地域クラブ名	庄内ソフトボールクラブ				
	種目	ソフトボール	代表者	高橋 重美		
	連絡先	shinya19750711(at)outlook.jp				
	参加費	10,000円/年				
	指導者資格	有	大会参加(中体連)	有	その他大会参加	有
	活動予定日	毎週水曜日18:30~20:30 毎週土曜日9:00~12:00				
	活動場所	夏期:庄内町ソフトボール場 冬期:庄内町多目的運動場				
	対象	庄内町内または町外の中学生(女子)				
Instagram	https://www.instagram.com/shonaisbc/?_pwa=1					

15	地域クラブ名	コメっわくわくクラブ中学生クラブコース(バスケットボールコース)				
	種目	バスケットボール	代表者	穴戸 響		
	連絡先	comecchi.mail(at)wakukome.jp 0234-43-3347 (コメっわくわくクラブ(庄内町総合体育館内))				
	参加費	年会費1,500円/年 保険料800円/年 月謝500円/月				
	指導者資格	有	大会参加(中体連)	無	その他大会参加	有
	活動予定日	毎週:水曜、木曜日19:00~21:00 毎週:土曜日13:00~16:00または日曜日9:00~12:00				
	活動場所	余目中学校西体育館				
	対象	庄内町内または町外の中学生				
ホームページ	https://wakucome.com/					



## 新中学一年生・保護者のみなさまへ

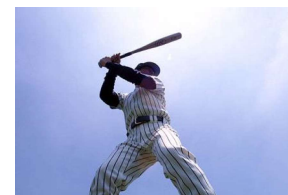
### 庄内町中学生地域クラブ登録制度 ~認定地域クラブ一覧~

令和8年3月 庄内町教育委員会

庄内町では、「庄内町中学生地域クラブ登録制度」を実施しています。この制度は、中学生のみなさんが休日や平日の夜間に取り組んでみたいスポーツや文化活動を自由に選択できるよう、地域の社会人が運営する「中学生地域クラブ」に登録し、ホームページなどで紹介していくものです。

余目中学校や立川中学校の生徒、そして町外の中学生も、これらの地域クラブに加入し、活動することができます。

今後も順次、地域クラブを紹介していきますので、中学校の部活動やクラブ活動とともに、選択肢の一つとしてご覧ください。



#### ◎地域クラブとは？

学校の課外活動として実施されている学校部活動について、将来にわたり中学生がスポーツ・文化活動に継続して親しむことができる機会を確保するため、新たな地域クラブ活動として学校と地域との連携・協働により生徒の活動の場を提供する取組みです。保護者の責任において任意に参加するもので、地域(庄内町内外問わず)の社会人が設置、運営します。

#### ◎中体連大会への参加について

中体連への参加登録をしている「地域クラブ」と学校の「部活動」との両方に所属している場合、「地域クラブ」か「部活動」のどちらか1つを選んで出場することになります。(両方で参加することはできません。)

※すべての地域クラブが中体連への参加登録をしているとは限りませんので、それぞれの地域クラブへご確認ください。

#### ◎庄内町の地域クラブ【令和8年度】

庄内町では現在、15の地域クラブが「庄内町認定地域クラブ」として登録されています。今後も、新しい地域クラブが登録されていく予定ですので、庄内町公式ホームページでご確認ください。

#### ■庄内町公式ホームページ

部活動改革関係 情報ページ

<https://www.town.shonai.lg.jp/kurashi/kosodate/bukatudoukaikaku/index.html>

庄内町中学生地域クラブ登録制度・認定地域クラブ一覧



#### 【地域クラブへの問い合わせ】

それぞれの地域クラブの連絡先へお問い合わせください

#### 【その他の問い合わせ先】

庄内町教育委員会社会教育課 TEL:0234-43-0194 FAX:0234-42-0811

E-mail:shakaikyoiku@town.shonai.yamagata.jp



庄内町公式ホームページ

庄内町 認定地域クラブ一覧 《令和8年2月28日現在 登録順》

地域クラブ名	余目バドミントンクラブ			
種 目	バドミントン	代表者	五十嵐 忍	
連絡先	shinokuma392(at)me.com			
参加費	10,000円/3ヵ月(年間4万円スポーツ保険料込み)			
指導者資格	有	大会参加(中体連)	有	その他大会参加 有
活動予定日	毎週火曜・水曜・金曜19:00~21:00			
活動場所	庄内町総合体育館、庄内町体育センター			
対 象	庄内町内または町外の中学生			
ホームページ等	なし			



地域クラブ名	コメっちわくわくクラブ中学生クラブコース(陸上コース)			
種 目	陸 上	代表者	高橋 大輔	
連絡先	comecchi.mail(at)wakume.jp 0234-43-3347 (コメっちわくわくクラブ(庄内町総合体育館内))			
参加費	年会費1,500円/年 保険料800円/年 月謝500円/月			
指導者資格	有	大会参加(中体連)	無	その他大会参加 有
活動予定日	夏期:毎週火曜・水曜・木曜17:30~18:30、日曜14:00~17:00 冬期:毎週火曜・水曜・木曜17:00~19:00、土曜11:00~14:00			
活動場所	余目中学校、庄内町総合体育館			
対 象	庄内町内または町外の中学生			
ホームページ	https://wakucome.com/			

地域クラブ名	コメっちわくわくクラブ中学生クラブコース(卓球コース)			
種 目	卓球	代表者	今野 善之	
連絡先	comecchi.mail(at)wakume.jp 0234-43-3347 (コメっちわくわくクラブ(庄内町総合体育館内))			
参加費	年会費1,500円/年 保険料800円/年 月謝500円/月			
指導者資格	無	大会参加(中体連)	無	その他大会参加 有
活動予定日	毎週:火曜・水曜・木曜・金曜17:30~18:30 毎週:土曜16:00~18:30			
活動場所	立川中学校体育館			
対 象	庄内町内または町外の中学生			
ホームページ	https://wakucome.com/			



地域クラブ名	コメっちわくわくクラブ中学生クラブコース(バドミントンコース) 【立川バドミントンクラブ】			
種 目	バドミントン	代表者	日向 浩也	
連絡先	comecchi.mail(at)wakume.jp 0234-43-3347 (コメっちわくわくクラブ(庄内町総合体育館内))			
参加費	年会費1,500円/年 保険料800円/年 月謝500円/月			
指導者資格	有	大会参加(中体連)	無	その他大会参加 有
活動予定日	毎週:火曜、水曜、木曜、金曜19:00~21:00 毎週:土曜日9:00~12:00			
活動場所	立川中学校体育館			
対 象	庄内町内または町外の中学生			
ホームページ	https://wakucome.com/			

地域クラブ名	コメっちわくわくクラブ中学生クラブコース(バレーボールコース) 【庄内V.B.C】			
種 目	バレーボール	代表者	齋藤 恵理	
連絡先	comecchi.mail(at)wakume.jp 0234-43-3347 (コメっちわくわくクラブ(庄内町総合体育館内))			
参加費	年会費1,500円/年 保険料800円/年 月謝500円/月			
指導者資格	有	大会参加(中体連)	無	その他大会参加 有
活動予定日	毎週:火曜、水曜、金曜日18:00~20:00 毎週:土曜日9:00~12:00			
活動場所	立川中学校体育館			
対 象	庄内町内または町外の中学生			
ホームページ	https://wakucome.com/			



地域クラブ名	立川体操スポーツ少年団		
種 目	体操	代表者	齋藤 雅志
連絡先	m-rabbit(at)beige.plala.or.jp		
参加費	6,000円/年(1家族)		
指導者資格	有	大会参加(中体連)	有
活動予定日	幼児:毎週1~2日程度 小学生:毎週3日以内 中学生:毎週5日以内		
活動場所	庄内町体操競技練習場		
対 象	庄内町内または町外の中学生・小学生・幼児		
ホームページ等	なし		



地域クラブ名	庄内少年野球クラブ		
種 目	野球	代表者	高橋 直幸
連絡先	yppfc650(at)yahoo.co.jp		
参加費	15,000円/年		
指導者資格	有	大会参加(中体連)	無
活動予定日	4月~10月:毎週火曜~金曜17:00~20:30の間で2時間、土曜9:00~12:00 11月~3月:毎週火曜~木曜18:00~19:30、金曜17:30~19:30、土曜11:30~14:00		
活動場所	庄内町笠山グラウンド、庄内町余目グラウンド、庄内町屋内多目的運動場、庄内町第二屋内多目的運動場、庄内町体育センター		
対 象	庄内町内または町外の中学生		
Instagram等	Instagram:https://www.instagram.com/shonai_jbc,since2018?utm_source=qr&igsh=cHBXmng1am5Uz3d3 Facebook:https://www.facebook.com/share/153TcdKUZB/		

地域クラブ名	庄内柔道クラブ		
種 目	柔道	代表者	工藤 長弘
連絡先	naga2539(at)wonder.ocn.ne.jp 0234-56-2539(くどう接骨院内) Instagram:DM		
参加費	小中学生:18,000円/年(3,000円×6回) 幼児:3,000円/年(登録料及びスポーツ安全保険料)		
指導者資格	有	大会参加(中体連)	有
活動予定日	平日:18:30~20:30、土曜:9:00~12:00 ※毎月、練習日程表配布 中学生:週5回以内、小学生:週3回以内、幼児:週2回以内		
活動場所	立川中学校、庄内警察署、庄内町武道館(令和8年度中に追加予定)		
対 象	庄内町内または町外の中学生・小学生・幼児		
Instagram	https://www.instagram.com/syonaijudoclub?utm_source=qr&igsh		



地域クラブ名	庄内軟庭倶楽部		
種 目	ソフトテニス	代表者	松田 則彦
連絡先	n.m.s.m-11193(at)docomo.ne.jp		
参加費	6,000円/年		
指導者資格	無	大会参加(中体連)	有
活動予定日	夏期:毎週土曜9:00~12:00 冬期:週3回(時間未定)		
活動場所	余目中学校テニスコート、庄内町屋内多目的運動場、庄内町テニスコート		
対 象	庄内町内または町外の中学生		
ホームページ等	なし		

地域クラブ名	FC余目		
種 目	サッカー	代表者	齋藤 聡
連絡先	s-saito(at)snw.plala.or.jp		
参加費	3,000円/月		
指導者資格	有	大会参加(中体連)	有
活動予定日	幼児:毎週水曜18:30~19:30 小学生:毎週火曜・水曜・木曜18:30~20:30(1・2年生は短縮) 中学生:毎週火曜18:30~20:30 水曜・木曜16:30~18:30		
活動場所	庄内町サッカー場、庄内町第二屋内多目的運動場(ほたるドーム)		
対 象	庄内町内または町外の中学生・小学生・幼児		
Instagram	https://www.instagram.com/fc_amarume/		

