

AIの進歩は著しく、アマゾンやコストコの倉庫では、ロボット管理で業務量が倍以上に伸びたとの報告があります。ChatGPTにして

一部の自治体や大学などでは、ChatGPTなどを含む生成系AIを導入して業務の効率化や省力化を図ろうとしています。

「ChatGPTとはどんなものなのか教えてください」と質問したところ答えは瞬時に返ってきました。「ChatGPTは、オープンAIによって開発された大規模な言語モデルで、ユーザーとの対話を通じ、情報提供し、質問に答え、アドバイスなどができます。また、機械翻訳、質疑応答、コンテンツ生成、文書要約、クリエイティブな文章生成など、さまざまな応用分野で使用されています。ただし、人工知能であるため、情報の正確性や論理的な判断を行う能力には限界があります」との事でした。

町長コラム 温故 創新 AI(人口知能)の有効活用



も、質問やアドバイス、補助的な企画立案、文書作成や要約などは有効な手段かも知れません。

以前話題になった、プロ棋士対AIの対局は近年では殆どAIの勝利に終わっています。しかしながら、「藤井7冠の手はAIも思いつかない」「94%の確率で勝つと判断されたとたんに負ける」などまだまだ不確実な部分が残っています。

米国のある病院では、ドナー待ちの患者の優先順位をAIが判断するという報道がありました。さまざまな背景の中で、判断を下さなければならぬ事例は他にもありますが、特に命や人権などを機械に委ねる事には違和感が残ります。

AIの有効利用にむけては、ルール作りも必要ですが、人類の良識や規範の向上が問われているのかも知れません。「みなさんはどう考えますか」

庄内町長 富樫 透

戸籍の窓口

5月届出分 [敬称略]

まちの世帯数・人口
(令和5年5月末日現在 / ()内は前月比)

・世帯	7,105世帯 (-4)
・人口 男	9,486人 (-12)
女	10,152人 (-19)
計	19,638人 (-31)

- ★平日の午後9時以降及び休日の午後5時15分以降翌朝8時30分までの職員・管理人不在の時間帯は次へご連絡ください。
- 戸籍の届出 ⇒ 【時間外戸籍届出受付専用】 ☎090-6782-6760または☎090-5593-4460
- 火葬場の予約 ⇒ 【委託業者】 (有)庄内ファイナルサービス ☎0234-42-0271

町公式
HP
SNS



町HP



Instagram



Twitter



Facebook



LINE

子育て



支援情報

LINEで相談予約ができます

子育てに関すること
小さなことでも
お気軽にご相談ください



町公式LINE

こっころ常設コーナー

【ゆずり品貸借サービス】

- 日時：こっころの開館日
- 場所：子育て支援センターこっころ
- 対象：子ども用品限定

ゆずりたい人

- 展示期間：1週間程度
 - 申込方法：電話でも可
- ※搬入、搬出はご自身でお願いします。
- ※期間終了後、残った物は引き取ってください。

もらいたい人

申込は不要です。来館時の受取になります。

■問合せ：子育て支援センターこっころ ☎0234-42-2268

開館時間：9:00~16:30 (土日祝~16:00)

ベビーカー、ベビーラック、チャイルドシートなど大きな物もご相談ください



スマホの わからない 解決方法

■問合せ：企画情報課デジタル推進係 ☎0234-43-0297

自分にあった方法で「？」を解決しましょう

1 スマホ教室に参加する



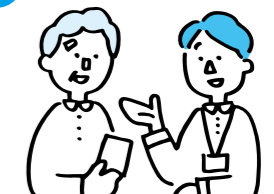
月1回程度スマホ教室を開催しています。主に広報しようないでお知らせします。

2 デジタルなんでも相談を使う



お友達など3人以上集まれば、職員が伺ってミニ教室ができます。希望の日時場所をご連絡ください。

3 役場で聞く



スマホの使い方について、デジタル推進係がお答えします。できる限りサポートし、一緒に解決します。

お知らせ

酒田市休日診療所診療日

7/9日、7/16日、7/17(月・祝)、7/23日、7/30日 8:30~11:30 (午前中のみ)

☎酒田市船場町二丁目1-31
市民健康センター別館 ☎0234-21-5225

※要電話予約
※できる限り事前に平日または土曜日の午前中
にかかりつけ医を受診ください。

母子健康手帳交付

毎週火曜日 13時~16時 要予約

※町公式LINEからも予約できます
※指定日以外での交付も行えます

☎町保健センター
☎子育て応援課こども家庭支援係
☎0234-42-0164