

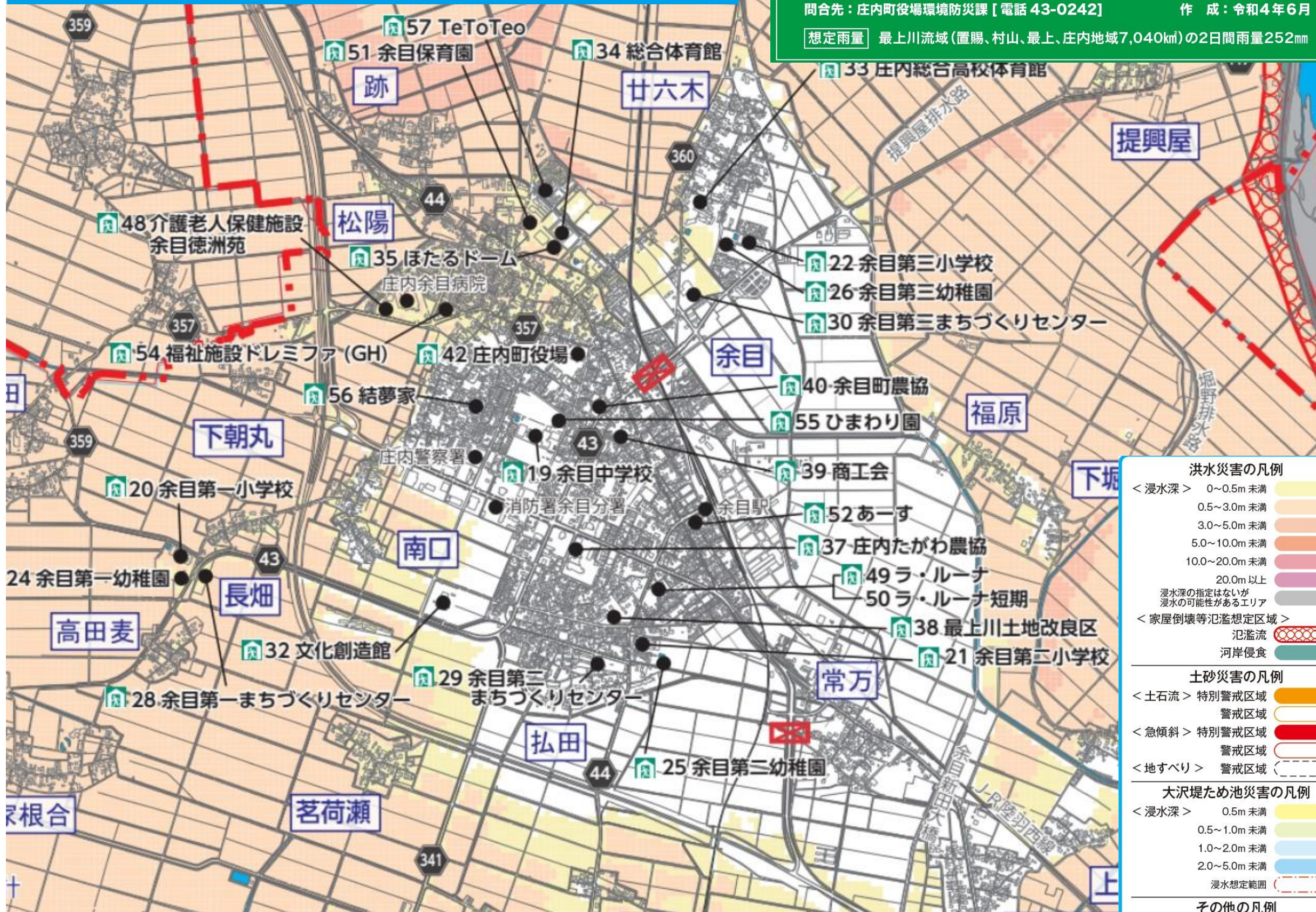
# 最上川 洪水ハザードマップ

# 庄内町防災マップ

問合せ先：庄内町役場環境防災課 [電話 43-0242]

作成：令和4年6月

想定雨量 最上川流域(置賜、村山、最上、庄内地域7,040km<sup>2</sup>)の2日間雨量252mm



洪水災害の凡例	
< 浸水深 >	0~0.5m 未満
	0.5~3.0m 未満
	3.0~5.0m 未満
	5.0~10.0m 未満
	10.0~20.0m 未満
	20.0m 以上
	浸水深の指定はないが 浸水の可能性があるエリア
< 家屋倒壊等氾濫想定区域 >	氾濫流
	河岸侵食
土砂災害の凡例	
< 土石流 >	特別警戒区域
	警戒区域
< 急傾斜 >	特別警戒区域
	警戒区域
< 地すべり >	警戒区域
大沢堤ため池災害の凡例	
< 浸水深 >	0.5m 未満
	0.5~1.0m 未満
	1.0~2.0m 未満
	2.0~5.0m 未満
	浸水想定範囲
その他の凡例	
避難所	水位流量観測所
アンダーパス	

本マップは、R4作成庄内町防災マップの余目地域の一部を切り抜いたものです

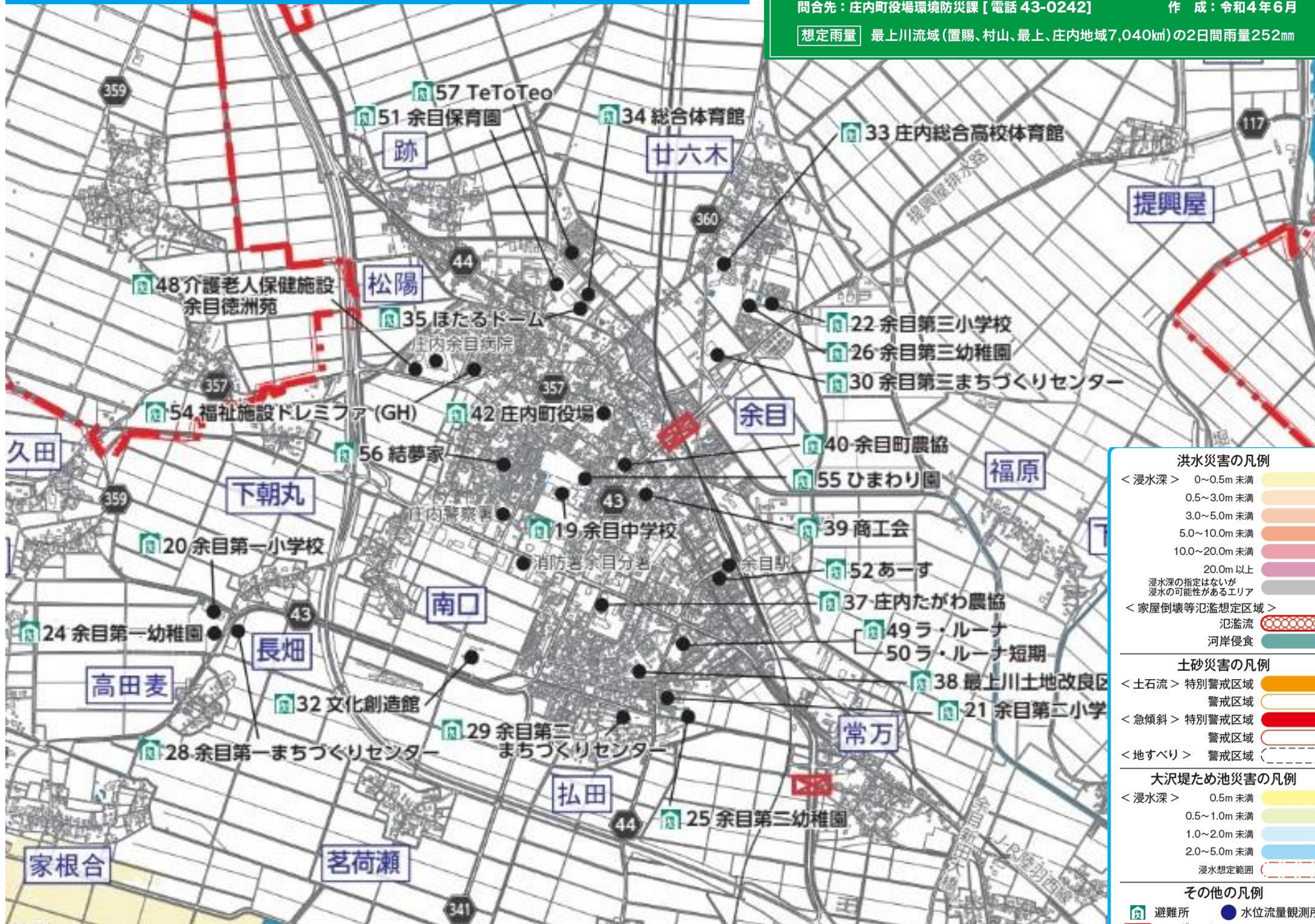
# 京田川 洪水ハザードマップ

# 庄内町防災マップ

問合せ：庄内町役場環境防災課 [電話 43-0242]

作成：令和4年6月

想定雨量 最上川流域(置賜、村山、最上、庄内地域7,040km<sup>2</sup>)の2日間雨量252mm



本マップは、R4作成庄内町防災マップの余目地域の一部を切り抜いたものです