

地域おこし協力隊

活動報告冊

令和3年度

庄内町



ある日の協力隊の日常

地域の方とお茶やお酒を片手に話を聞くことから始まることもたくさんあります。双方がリラックスして話せる環境も大切にしています。

高木和真
植木宏美

飯田陽子
田中 望

綴喜真影
玉越 宏

國本美鈴
尾曲 凌

個性豊かなメンバーです！



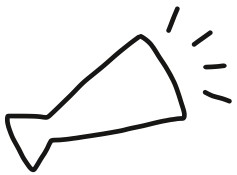
企画情報課
まちづくり係

地域おこし協力隊について

「地域おこし協力隊」とは、都市部の人材を地域の新たな担い手として受け入れ、地域協力活動を通して、地域力の充実・強化を図ることを目的とした制度です。

庄内町では、7名の隊員が各々の分野で活動しています。活動内容について町民の皆さんから知っていただき、一緒に地域を盛り上げていきましょう。

それぞれ得意分野で活躍しています！



立川総合支所所属

農林課所属

社会教育課所属

商工観光課所属

活動拠点：清川出張所 清川歴史公園

着任：2021年12月 たまこし ひろし
 ヒストリアキュレーター：玉越 宏

出身地：兵庫県 姫路市
 趣味：ラーメン・そばの食べ歩き、鉄道やバスを使った街歩き

清川歴史公園のツイッターアカウントを開設して、「清川」をほぼ毎日投稿しています。内容は清川関所周辺や陸羽西線・立谷沢川の景色、清川塞の神をはじめ清川の行事など。日々の生活で発掘した清川の魅力を、日本各地に広げていきたいと思ひます。是非フォローしてください！

また、地域の皆さんに声をかけていただき、各会合に参加させていただいたり、小学生のそば打ち体験等のお手伝いをさせていただきました。これから清川歴史公園が営業再開する3月に向けて、地域の皆さんから色々学ばせてもらいながら、コツコツ準備します。



＼清川歴史公園のアカウントはこちら／



Facebook



Twitter



Instagram



北月山荘で
自然を満喫♪

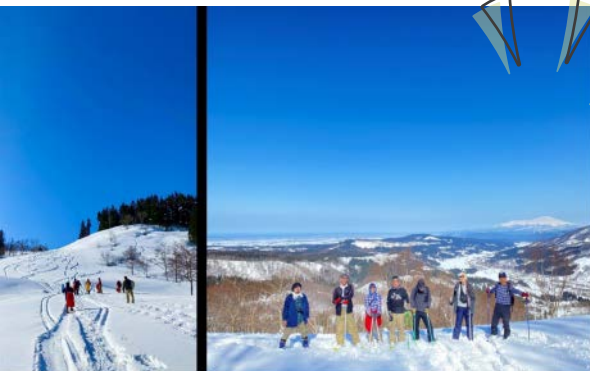


庄内町出身の渡部アナがMCの番組にも出演♪

活動拠点：月の沢温泉北月山荘

着任：2020年3月
 月の沢温泉北月山荘 うえき ひろみ
 総支配人：植木 宏美

出身地：福岡県 須恵町
 趣味：砂金採り、温泉、サウナ、水風呂



協力隊2年目は主に昨年発足した「月の沢温泉北月山荘を守る会」の皆さんと一緒に様々な活動を行いました。人と動植物が共存できる環境を作りながら、雪山トレッキングにカヤック乗り、かまどや花壇を作るなど、北月山荘周辺の自然を安全に楽しめる場づくりに注力しました。

今後も北月山荘を訪れてくれる方が喜んでくれるよう、景観整備や大自然の中でできる体験をお届けできるよう頑張ります！



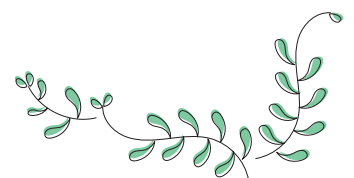
月の沢温泉
北月山荘公式HP



月の沢温泉
北月山荘 FB



月の沢温泉
北月山荘を守る会 FB



活動拠点：庄内町第一種苗センター

着任：2019年6月

つづき しんえい
花き試験圃場運営：綴喜 真影

出身地：神奈川県 川崎市

趣味：旅行・音楽・料理

令和3年度は花き試験圃場で栽培した品目数も50種類を超えて、沢山の種類を育てる事が出来ました。それに伴い、各種苗メーカーの担当者を迎えて生産者の方々に向けての新品種展示会及び品種説明会の開催、町内外の方々に摘み取り体験を実施して、多くの方に楽しんで頂き、花の町としての庄内町をPRできたと感じています。

私の任期は今年の5月末までとなりますが任期終了後も庄内町に定住し、試験圃場の運営補助や起業を通して庄内町の発展に尽力できればと考えています。



退職後も
よろしくお
願います!



NEW!



3月から
着任!

おまがり りょう

尾曲 凌

着任：2022年3月

出身地：埼玉県さいたま市

気軽に声をお掛け
ください!

活動拠点：響ホール

着任：2019年6月 いいだ ようこ
音楽推進委員：飯田 陽子

出身地：愛知県 碧南市

座右の銘：carpe diem 今を生きろ



Facebook



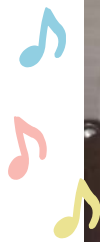
公式 LINE

「音って楽しい♪」→「音楽って楽しい♪」人から人々へ。老若男女みなさまの心が通い、人と人との繋がりを大切に活動しています。

令和3年度の主な活動

教育：入学研修会、歌唱指導、音楽リズム教室。
音楽文化芸術：対面とオンラインでのハイブリッド開催で地域の人をスポットの魅力を紹介するコンサートシリーズ（楯山公園、熊谷神社、清川関所、響ホールほか）。庄内町観光PR動画「寄り道したくなる町、庄内町」作曲&演奏、戦没者慰霊追悼式献歌、庄内町芸術祭など。

令和4年度まで国の延長制度を活用し、幼児・小中学生等に対する音楽活動の普及に努めます。



活動拠点：新産業創造館クラッセ

着任：2019年7月 くにもと みすず
観光プロデューサー：國本 美鈴

出身地：埼玉県 深谷市
趣味：旅行（これまで訪ねたのは45カ国）



しょうない氣龍祭
PR動画も必見です！

YouTube



ギャラリー温泉町湯にて託児付きで温泉に浸かれる「ベビーマッサージ教室 in 町湯」を開催。毎回ほぼ満席で、誘客及び新規顧客層開拓に貢献できました。

10月には人気登山 YouTuber のかほさんをお招きし、羽黒古道・月山を中心に町の観光PRを実施。動画は合計18万回以上再生（2022年1月末時点）され、連動してかほさんオリジナルパッケージの新米を販売することで地元商工業者の売上へとつなげました。

また、今年度も延期となった「しょうない氣龍祭」ですが、藤島イルミネーションとのコラボやPR動画の制作等も行い、今年の開催に向け準備を進めています。



これからも
面白いこと
発信します！



活動拠点：タチラボ

着任：2019年2月 たかぎ かずま
フードディレクター：高木 和真

出身地：青森県 弘前市
座右の銘：木鶏

立谷沢川流域活性化センター《タチラボ》は6次産業化を推進する共同利用加工場で、立谷沢川流域の豊富な農水産物を利用した加工品開発のお手伝いを行っています。家庭の味も商品開発に繋がるかも！



利用者の様子

今年の1月に任期満了を迎えました。任期中は立谷沢川流域における6次産業化の実現や地域に人を呼び込む仕組みづくりを目標として活動しました。商品開発企画「メイドイン庄内町プロジェクト」や「立谷沢山の芋」の販促活動などを通じて一人でも多くの方へ立谷沢の魅力が伝わっていれば、これに勝る喜びはありません。

3年間大変お世話になりました。ありがとうございました。

活動拠点：タチラボ

着任：2021年2月 たなか のぞみ
フードディレクター：田中 望

羽黒古道の
整備手伝い！



立谷沢で
たくさん発見！

共同利用加工場の利用者さんへのサポートや商品PRのお手伝い、立谷沢の特産品である「立谷沢山の芋」の販路拡大のための取り組み、立谷沢地域の食文化調査（とくに山菜・キノコなどの採取や栽培・加工・販売状況について、農家さんへの聞き取りや同行取材をさせて頂いた）、マルシェなどの販売会で立谷沢産食材の販売・周知活動、メイドイン庄内町プロジェクトでは商品開発に挑戦、「サルノコシカケ和漢だし」の開発に取り組みました。

出身地：宮城県 仙台市
好きな薬草：トウキ
（セリ科の甘い香気する薬草で、お茶にして飲むと体調が整います。）

庄内町地域おこし協力隊の活動は SNS でも発信中！

Facebook 庄内町地域おこし協力隊本部

庄内町地域おこし協力隊本部

検索 



元協力隊 伊計が
制作しました！
デザインのお仕事は
okiei-ikei.com へ♪